

DeWonder\*

# 2027 Quark 資訊包 北極冰島環島深度遊



# 資訊包

## 北極冰島環島深度遊

01	目的地簡介	3
02	團隊介紹	5
03	地圖路線	6
04	團期及團費	7
05	郵輪簡介	10
06	船上餐飲	12
07	動物圖鑑	13
08	報名步驟	15
09	建議航班	17

10	郵輪活動	18
11	額外活動	19
12	深度遊行程	20
13	行前準備	30
14	關於我們	31





## 目的地簡介

北極是地球最北端的地區，由北冰洋及其周圍的陸地組成，包括格陵蘭、加拿大北部、俄羅斯北部、阿拉斯加和北歐部分地區。與南極洲的冰蓋不同，北極主要由漂浮的海冰構成，氣候同樣極端，但擁有獨特的極地景觀和豐富的野生動物。

這趟旅程，我們會從雷克雅維克出發，環遊整個冰島，然後回來解散，期間會乘搭極地小船、衝鋒舟、獨木舟，或是徒步漫遊。這裡瀑布如雷震耳，又見冰川偌大雄偉，間歇泉迸然噴發，火山峭壁嶙峋，還有偏僻的荒野海岸。穿越北極圈，觀察冰島招牌海鸚，讚嘆瓦特納冰川 (Vatnajökull Glacier)，欣賞黛提瀑布 (Dettifoss) 這歐洲最震撼人心的瀑布。

走進極北之地，深入這傳奇的「冰火之國」。

## 走入極地生態，探討環境保育

DeWonder Travel 團隊帶您深入冰島世界，展開一場壯麗深刻的極地之旅。行程涵蓋冷岸群島多個熱門景點，穿梭於冰川、峽灣與漂浮冰山之間。登島探索，到碩大多彩的苔原健行，發掘北極獨有自然景觀，認識當地歷史與地質；又會近距離觀察北極熊、海象、馴鹿等野生動物，了解其極地生態中的獨特角色，並深入探討氣候變化如何威脅牠們的棲息地與多樣性。這不僅是一段旅程，更是一場奇妙的生態考察。



## 為何參加 DeWonder Travel 深度遊？

我們致力突破多項業界常規，以求團友旅途滿足愉快、心靈知識皆有增長。以下為DeWonder Travel深度遊的堅持：

- 發掘特別主題，開辦冷門國家路線，說不一樣的故事
- 告別一般團餐，精選當地人喜愛的特色餐廳，以舌尖體驗各國風味
- 安排入住傳統特色或設計精品酒店，確保旅途舒適
- 單人報名不收附加費，歡迎與同性別團友拼房，認識新朋友
- 每團北極深度遊平均人數 15~30人，最終人數看屆時船上套房數目而決定，先到先得。

透過 DeWonder Travel 的理念，我們寄望為每位旅人提供一個知性、難忘及富趣味的深度旅遊體驗。創辦十年來，DeWonder Travel 團隊的理念獲廣泛認可，除了已帶領數萬人出外深度遊，並獲得優良口碑，更受超過100個本地及海外媒體訪問，與國際文化及教育機構合作，希望把知識帶給每位參加者。

## 南北極專家 Quark Expeditions

成立於 1991 年，Quark Expeditions 擁有 33 年的經驗，專門將乘客帶到偏遠的極地地區。團隊擁有專業的探險船隊，配備現代化設備，由經驗豐富的極地專家和科學家領導，所有探險人員均在 Quark Academy 接受全面的訓練，且每位員工在首次出航前都會參加極地探險實習訓練，經驗豐富的員工則會接受持續的專業訓練。



除了傳統的極地巡航，Quark Expeditions 還提供如冰川健行、皮划艇、直升機探險等多種活動，讓我們能以多元方式親身體驗壯麗的極地景觀和豐富的野生動物生態。團隊還會分享他們在極地歷史、海洋生物學、冰川學、鳥類學和攝影等不同領域的專業知識。



**冰島**

---

**12日11夜**

-  集合及解散地點
-  行程到訪地點
-  每晚住宿



日數	集合地點	解散地點	到訪地點	團費(港幣)
12日11夜	雷克雅維克 冰島	雷克雅維克 冰島	雷克雅維克 丁揚迪瀑布 維格爾島 格里姆塞島 胡薩域 塞濟斯菲厄澤 都皮沃古爾 韋斯特曼納群島	\$163,800–177,200 已包括港幣5,000元留位費

出發月份	旅行團及編號	日期	團費(港幣)
2027年	<b>北極冰島環島深度遊</b> DW AC JUL 27	2027年7月25日 → 2027年8月5日	<b>\$163,800</b> (大窗套房 Explorer Suite) <b>\$177,200</b> (露台套房 Balcony Suite) 已包括港幣5,000元留位費

行程期間所有住宿為雙床房，每人佔半房。如無特別要求，我們將安排您和同團另一名同性別的團友同房。您亦可以升級至單人房。

# 團費包括

## 旅遊服務 Travel Services

- 行程期間雷克雅維克酒店及北極郵輪雙人房住宿，每人佔半房<sup>1</sup>
- 行程第二天由酒店至船上、第十一天由船上至雷克雅維克市中心的集體接送服務
- 行程期間當地所有膳食（每日早、午、晚三餐，自由活動時間除外）
- 至少一名 DeWonder Travel 深度遊領隊帶團
- 行程期間所有景點的入場費（自由時間除外）
- 專家及DeWonder Travel團隊編撰的北極資訊包、北極旅遊注意事項及相關讀物
- 相等於團費0.15%之印花費，以獲得「旅遊業賠償基金」及「旅行團意外緊急援助基金計劃」的保障

# 團費不包括

- × 來回香港至冰島之機票
- × 額外個人消費（自由時間之膳食、餐飲、行程以外之活動及紀念品）
- × 行程期間未列明之其他交通安排
- × 給予船上工作人員的小費，最低金額為每天美金25元
- × 旅遊保險

<sup>1</sup> 行程期間所有住宿為雙床房，每人佔半房。如無特別要求，我們將安排您和同團另一名同性別的團友同房。您亦可以升級至單人房，附加費為港幣 92,300元 (大窗套房 Explorer Suite) / 101,700元 (露台套房 Balcony Suite)。

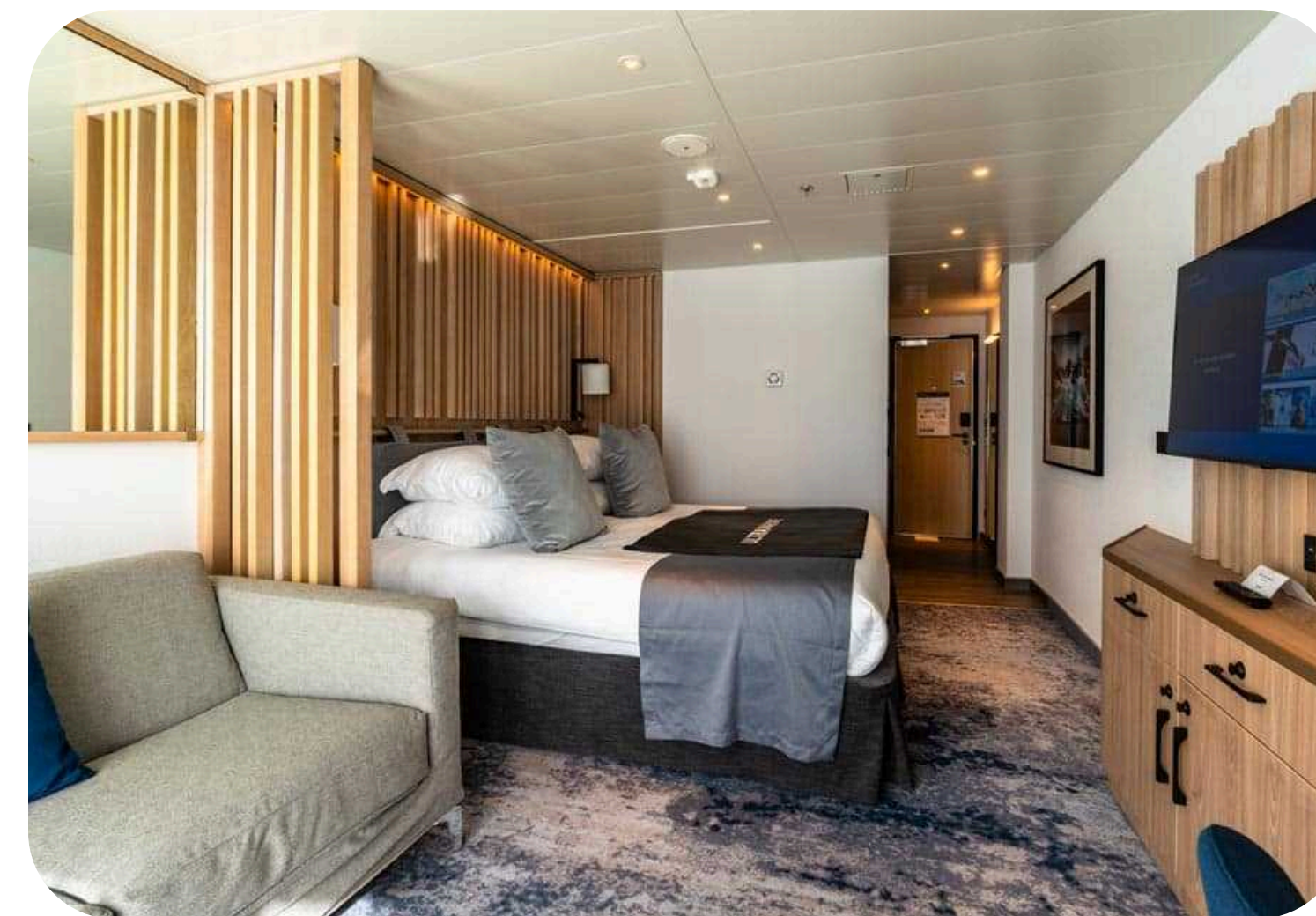
# 入住北極郵輪 Ultramarine

長128米，郵輪 Ultramarine 能容納 199 名客人。郵輪內的每間房間都有落地玻璃窗或陽台，讓我們隨時欣賞海景。Ultramarine 還提供許多公共區域，各種休息室、演講廳、圖書館、觀景台和健身室，更有桑拿浴室及飛行觀光活動。

郵輪上24小時有醫生待命，亦有員工每天為你清潔房間。



房間



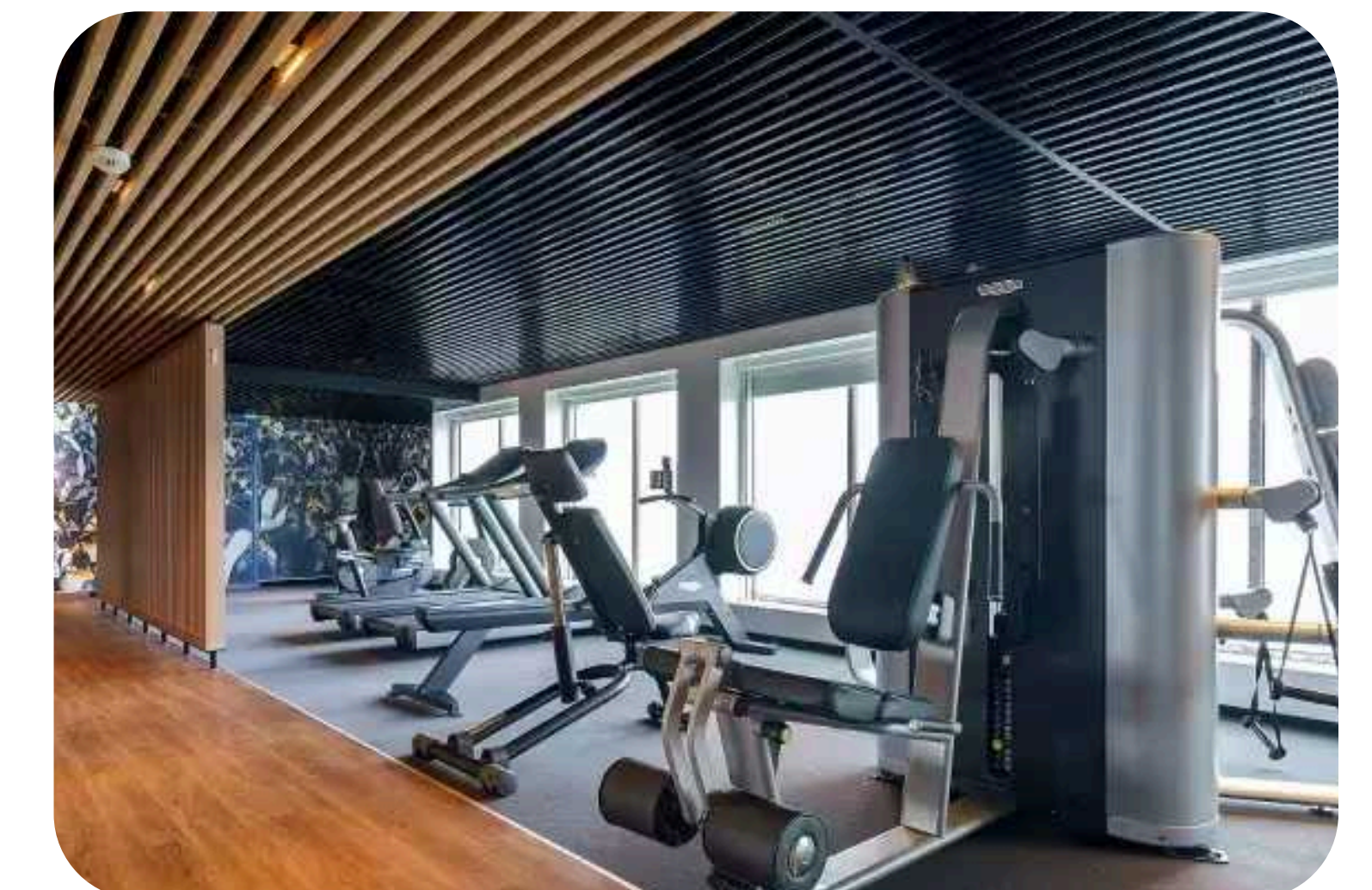
桑拿房



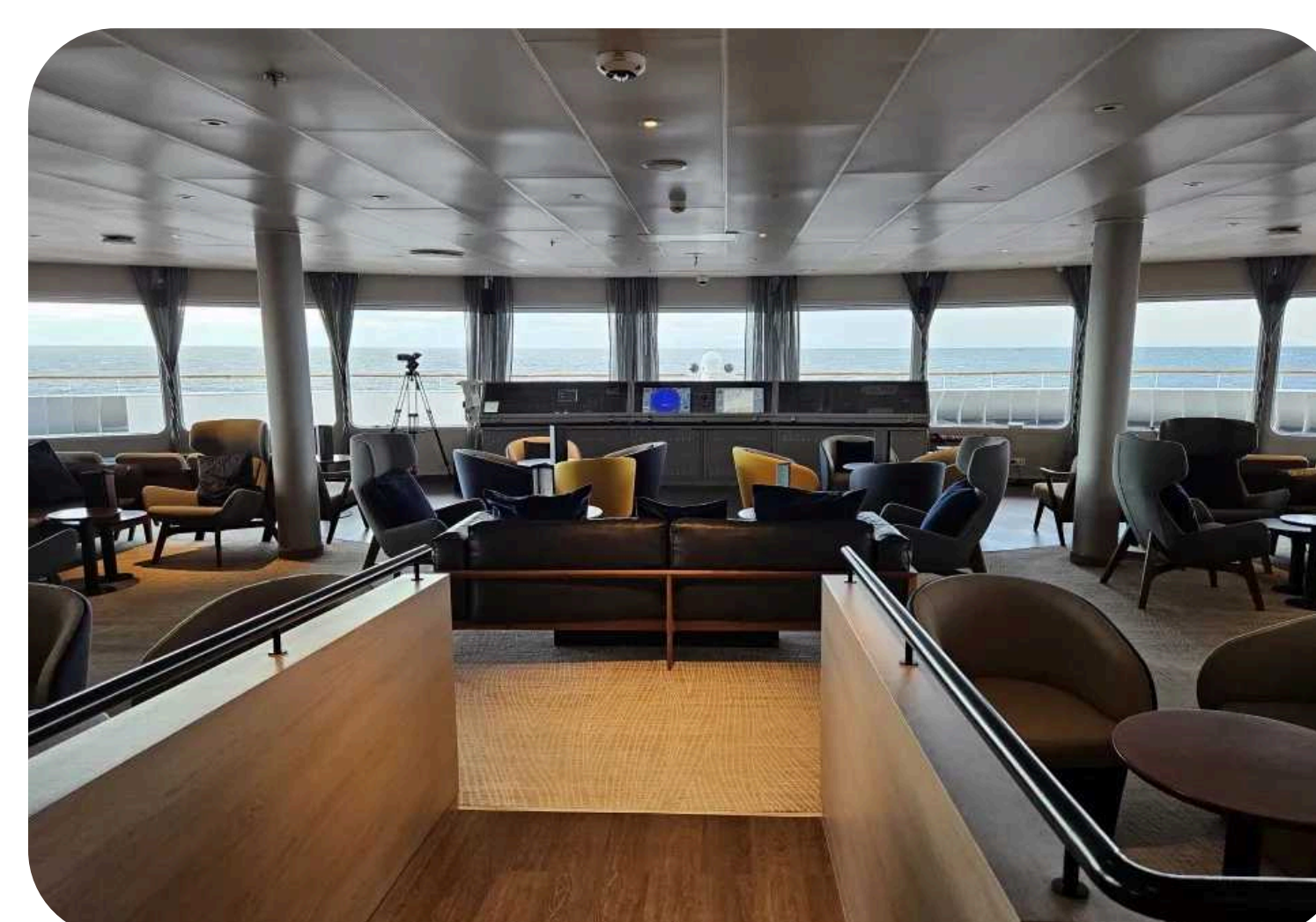
演講廳



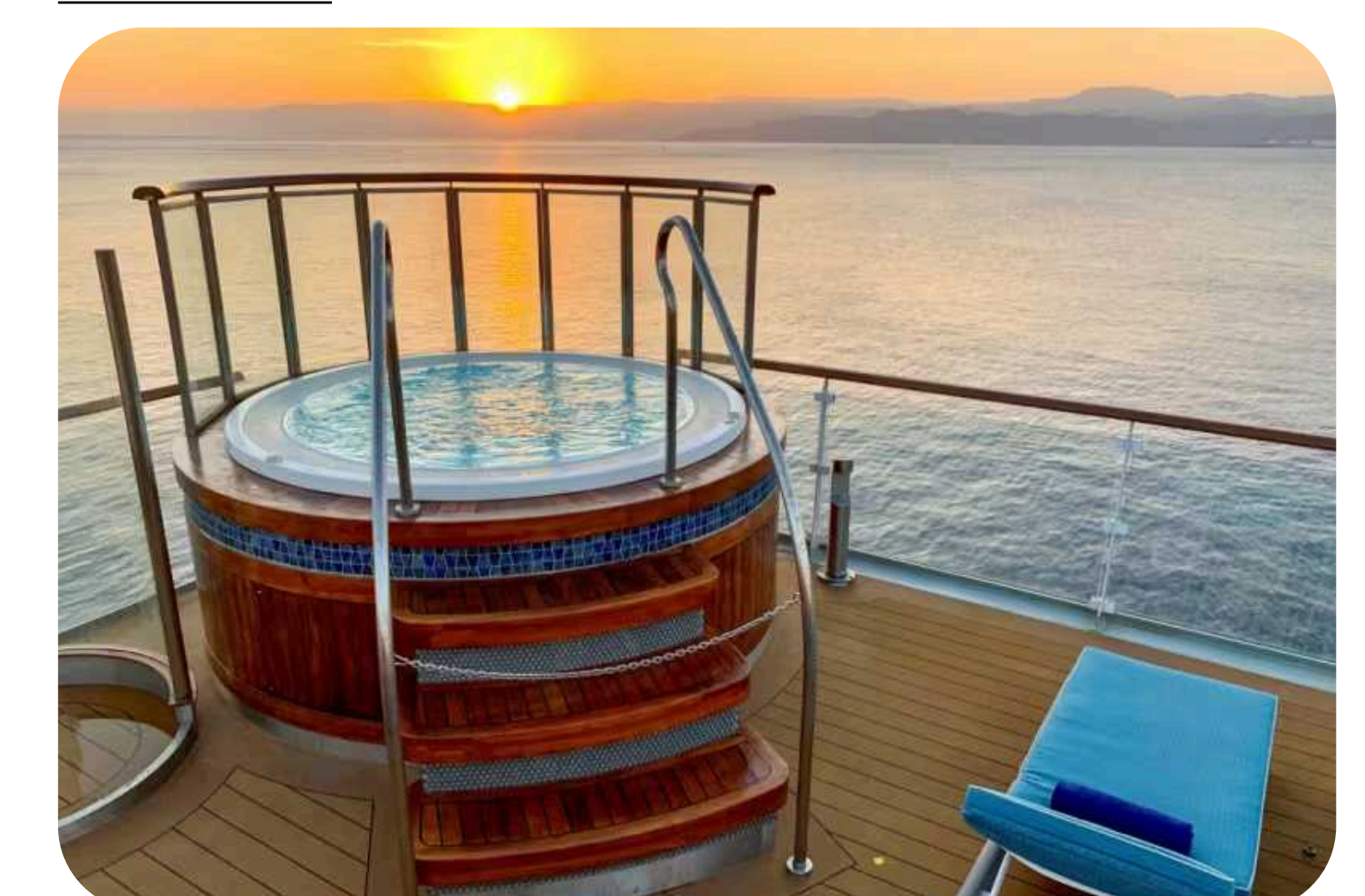
健身室



休息室



按摩池



## 郵輪房型介紹

### 1. 大窗套房 Explorer Suite

套房位處 Deck 3，約 285 平方公尺 (26.5 平方米)，有一張雙人床，或兩張單人床，有觀景窗，客廳配置沙發、雪櫃、電視和娛樂資訊系統。每個房間均有私人浴室，配備淋浴間與加熱地板。



### 2. 露台套房 Balcony Suite

套房位處 Deck 4 和 6，約 226 平方公尺 (21 平方米)，有一張雙人床，或兩張單人床，陽台約 52 平方公尺 (4.8 平方米)，可外出觀景，客廳配置沙發、雪櫃、電視和娛樂資訊系統。每個房間均有私人浴室，配備淋浴間。

\*421、422、423號房的露台會部分封閉。



<sup>1</sup> 行程期間所有住宿為雙床房，每人佔半房。如無特別要求，我們將安排您和同團另一名同性別的團友同房。您也可以升級至單人房。

## 船上餐飲

雖然用餐時間可能因為登陸和野生動物觀察而有所變動，但每一日都可以享用三餐。

### 飲品

郵輪全天候提供免費的咖啡、茶、朱古力和水，而汽水和果汁則在用餐期間和酒吧開放時提供。在酒吧服務時間和晚餐期間亦可享用免費的啤酒、紅酒、烈酒和精選雞尾酒。更高級的紅酒和香檳則需要額外收費。

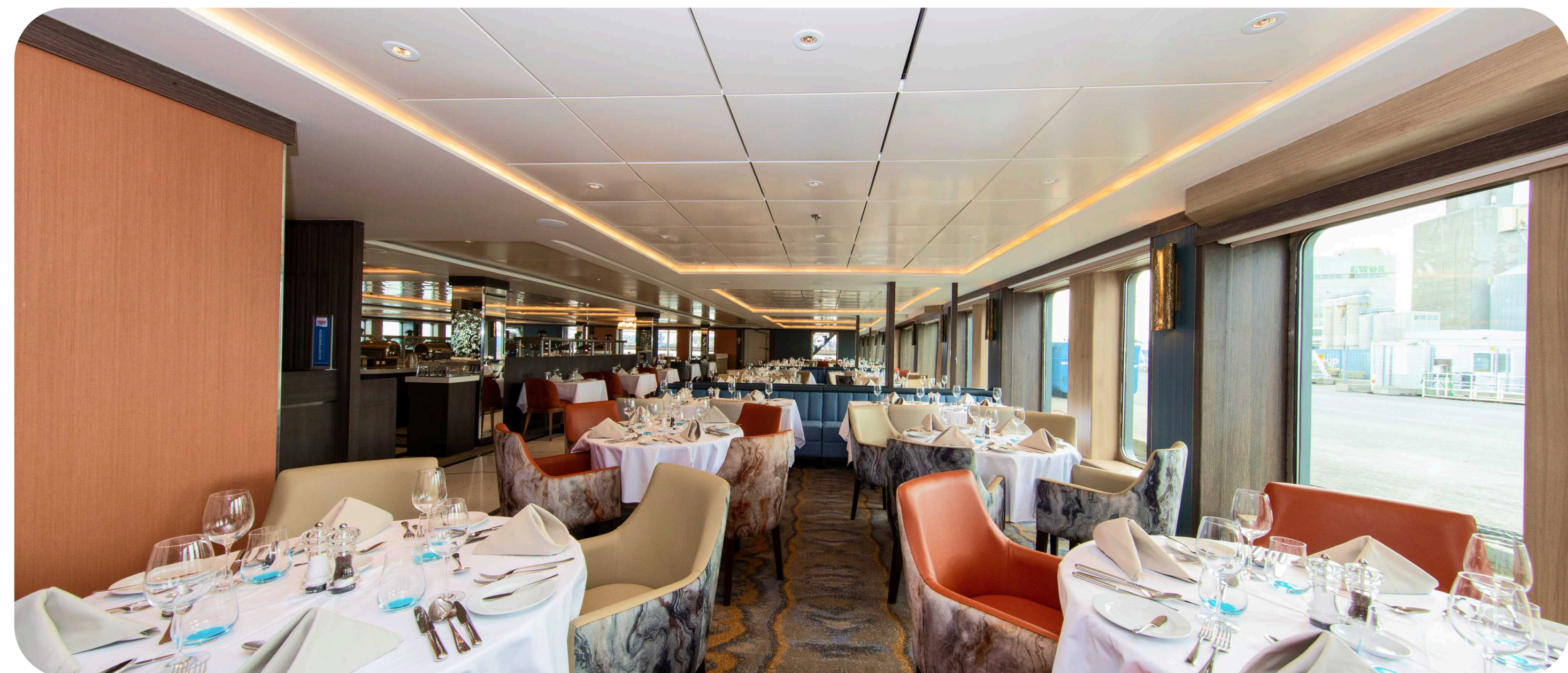
### 小食

郵輪會在每天下午提供各式新鮮烘焙的餅乾和糕點，休息室亦會定時提供小食。

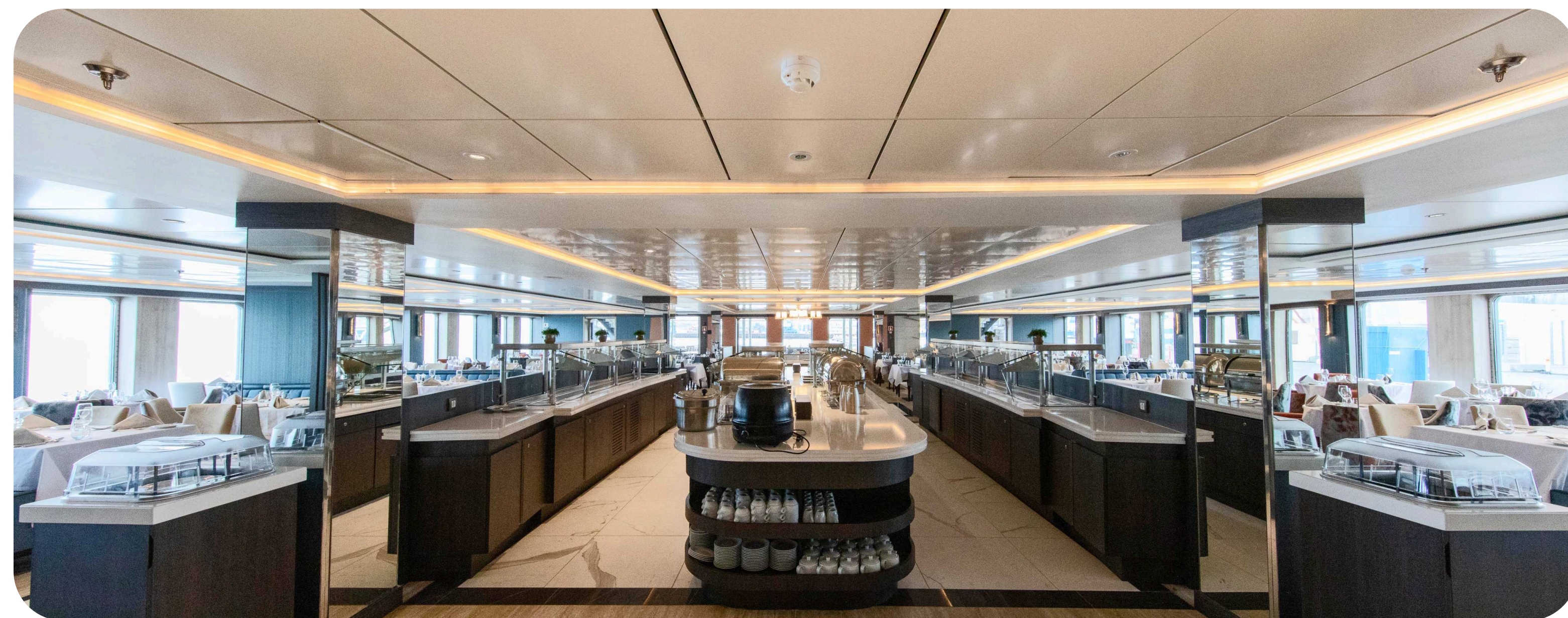
### 素食者

餐廳提供多種蔬菜、義大利麵、穀物和水果，餐單上亦會清楚標示素食和不含麩質的選項。

### 郵輪餐廳



早餐和午餐以自助餐形式提供。



晚餐則為分盤上菜。



## 鯨魚

### 藍鯨 Blue Whale

地球上最大的動物，成年藍鯨可長24到30米，曾因商業捕鯨而大幅減少，目前保護狀況有所改善。



### 弓頭鯨 Bowhead Whale

最長壽的哺乳動物，壽命可超過200年，弓頭鯨是露脊鯨中體型最大的，成年體長可達14-18米，重達50-100噸，雌性通常比雄性更大。



### 白鯨 Beluga Whale

以多變的叫聲和豐富的面部表情聞名，被稱為「海中金絲雀」。牠們是北極地區人類社會的重要商品，為當地原住民提供食物、燃料和皮革等資源。



## 北極熊

### 北極熊 Polar Bear

世上體型最大的熊，身上有一層厚厚的毛皮和皮下脂肪，可以抵擋酷寒。目前，北極熊被列為瀕危物種，其數量大約在2萬到2.5萬頭之間。



## 海象

### 北極海象 Arctic Walrus

成年海象體重平均有1.5噸，最大的特徵就是其顯赫雄偉的一對獠牙，牠們是用牙齒「行走」的。



## 北極狐

### 北極狐 Arctic Fox

體型較小，體長約50-75厘米，冬季毛色為白色，夏季為灰褐色或棕色。由於毛皮交易，曾經面臨滅絕的風險，目前受到一定程度的保護。



<sup>1</sup> 始終野生動物出沒無常，當地專業導遊將與我們於安全情況下盡量尋找探索。

## 海豹

**環斑海豹**  
Ringed seal

成年體重在32-140公斤之間，北極地區體型最小的海豹之一，擁有獨特的銀色或白色環狀斑紋。

**髯海豹**  
Bearded seal

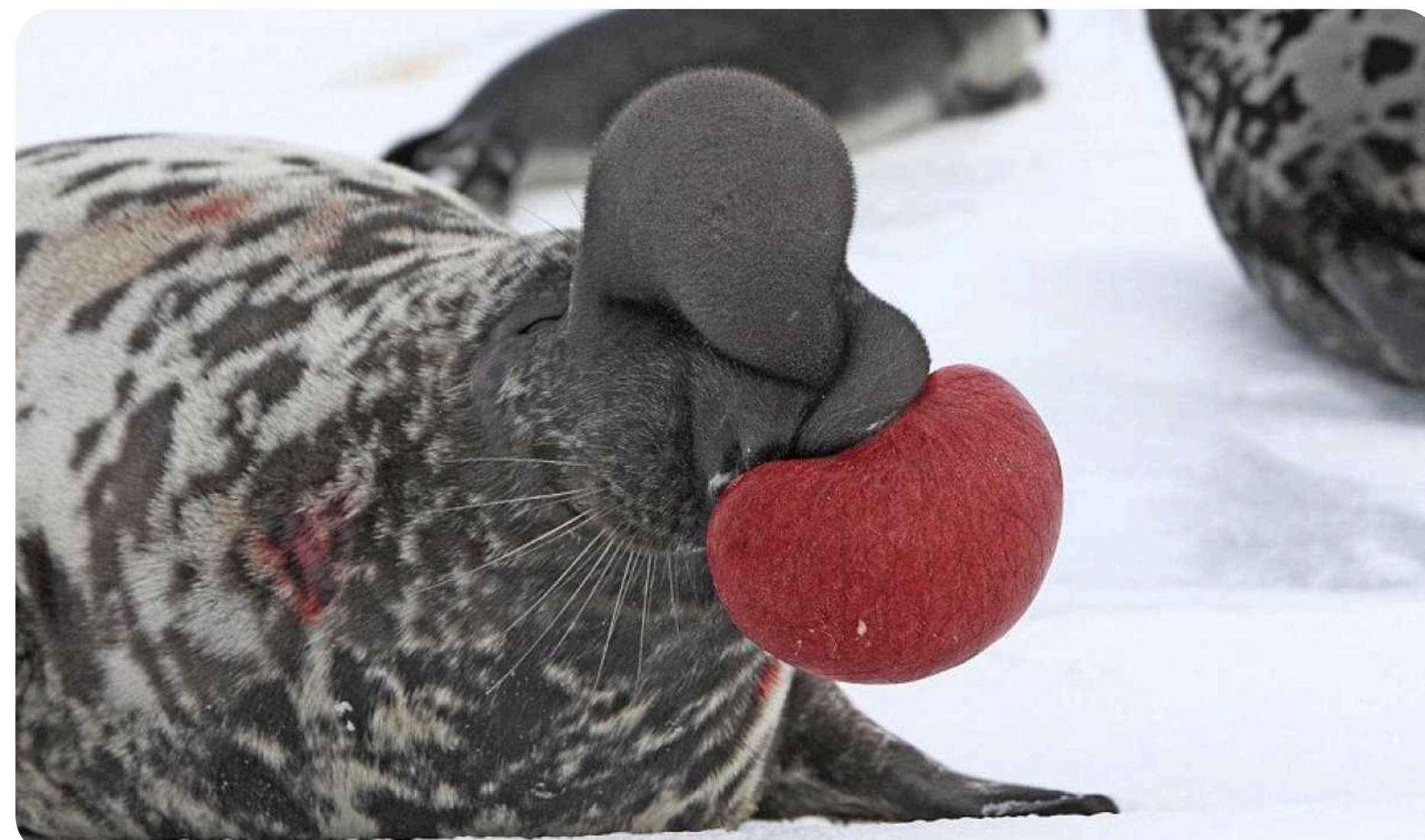
成年體長可達2到2.5米的大型海豹，其最顯著的特徵是吻部密生的長而粗硬的觸鬚。

**豎琴海豹**  
Harp Seal

成年豎琴海豹體長約1.7米，它們的體重在不同的時間裡會有很大的變化，在繁殖期間可以達到約130公斤。

**冠海豹**  
Hooded seal

成年雄性長度為2.6米，重量在300到400公斤之間，最特別的是雄性求偶和展示時頭部的鼻囊會膨脹。



## 馴鹿

**馴鹿**  
Reindeer

體重約60-180公斤，生活於北極與亞北極地區，主要以地衣、苔蘚和嫩枝為食，並以寬大蹄掌適應雪地環境。



## 海鳥

**小海雀**  
Little Auk

身長約19厘米，是北極體型最小且最常見的海鳥之一，主要以浮游甲殼類為食，會在海崖岩縫築巢，成群在海面快速振翅覓食。



<sup>1</sup> 始終野生動物出沒無常，當地專業導遊將與我們於安全情況下盡量尋找探索。

# 請按以下程序 申請參加本深度遊

1



繳付留位費港幣5,000元以作申請，並將入數紙副本以電郵提交至 [tours@dewonder.travel](mailto:tours@dewonder.travel)。電郵中請註明登記電話號碼及欲報名參加之團號。  
所有申請以先到先得為原則處理

2



留位人數達一定數目即成團，我們會透過電郵發出成團確認通知。請在收取通知後繳交扣除留位費後之餘額，及自選附加服務之費用；以及已填妥之申請表。

3



有關退款條例，請參考電郵內之《條款及細則》

## 所有費用必需繳付予 DeWonder Travel Limited， 您可透過以下方式付款：

如有查詢，歡迎透過以下途徑聯絡我們

Email  
tours@dewonder.travel

Whatsapp  
+852 6089 3783

歡迎聯絡我們安排一對一電話諮詢：

聯絡我們



付款條碼



### 銀行轉賬 自動櫃員機/海外匯款

公司名稱

DEWONDER TRAVEL LIMITED

銀行名稱

DAH SING BANK 大新銀行

銀行地址

紅磡蕪湖街28號昌隆閣地下3及4號舖，1樓2號舖及2樓3號舖

銀行戶口號碼

76532807828

銀行編號

040

SWIFT CODE

DSBAHKHHXXX

### 轉數快

轉數快識別碼

128668035

### 信用卡付款

零手續費

付款連結：<https://pay.airwallex.com/hkhc9ab8grn7>

所有稅項及銀行手續費需由付款方承擔。

每次付款後，請於入數紙列明參加者姓名及旅行團編號以作紀錄，並確保提交之副本 (入數紙照片/網上交易確認截圖) 可以清楚看到過賬日期和時間。

**我們將於航空公司公布 2026 年 6 月的航班時刻表後再作更新。**

## 乘搭衝鋒舟 Zodiac Cruising

衝鋒舟是一種堅固耐用的充氣式水上運輸工具，能帶我們到達郵輪無法抵達的地方，探索偏遠的海岸線、淺水灣，並尋找獨特的野生動物。



## 健行 Hiking

工作人員會在每個登陸點設置路徑，讓我們自行探索。



## 攝影教學 Photography Guide

工作人員會為我們提供攝影指南，指導我們如何在極地進行拍攝。

## 主題講堂 Presentations

郵輪上有各種專家，包括探險導遊、專業人士、攝影導遊和其他特別嘉賓，他們將為我們介紹該地區的歷史、生物學、鳥類學、冰川學和地質學等知識。我們可以與他們交流，聽他們講解。

## 極地跳水 Polar Plunge

我們將有一次機會在工作人員的輔助下跳入南極冰冷的海水中。



## 飛行觀光 Flightseeing

我們將有一次約10至15分鐘的直升機體驗，可以從高空飽覽冰川、山脈和野生動物的壯麗景色。



**\*飛行觀光為 Ultramarine 獨家活動。\***

## 因紐特文化餐桌體驗 Tundra to Table

我們將深入體驗格陵蘭島與努納武特地區因紐特人的飲食文化，品嚐由當地廚師以北極地區食材現場烹製的傳統佳餚。在享用如啤酒燉麝牛配格陵蘭土豆泥、醃大比目魚佐海參醬與傳統麵包等地道菜式的同時，您也將聆聽因紐特人分享他們的故事與文化，感受極地生活的真實風貌。



HK\$1,400

## 海上獨木舟 Sea Kayaking

我們可以選擇多次以海上獨木舟替代岸上登陸或乘搭衝鋒舟，實際次數視天氣條件而定，僅在風平浪靜時進行。參加者必須具備海上划艇經驗，並能進行濕身脫艇（wet exit）。對划艇有興趣的初學者可以考慮參加划皮艇活動。



HK\$17,800

**\*這些活動需額外收費，並必須在行程前預約。**

## 划皮艇 Paddling Excursion

划皮艇比海上獨木舟的技術要求較低，非常適合對獨木舟感興趣卻沒有經驗的參加者，專業導遊亦會在旁提供指導。此活動僅進行一次。



HK\$2,800

日程	日期	城市	早餐	午餐	晚餐	住宿
1	25/7	雷克雅維克	—	—	自費晚餐	雷克雅維克酒店
2	26/7	雷克雅維克：登船	酒店	自費午餐	郵輪上	郵輪上
3	27/7	西峽灣	郵輪上	郵輪上	郵輪上	郵輪上
4	28/7	西峽灣	郵輪上	郵輪上	郵輪上	郵輪上
5	29/7	西峽灣	郵輪上	郵輪上	郵輪上	郵輪上
6	30/7	冰島北部	郵輪上	郵輪上	郵輪上	郵輪上
7	31/7	冰島北部	郵輪上	郵輪上	郵輪上	郵輪上
8	1/8	冰島北部	郵輪上	郵輪上	郵輪上	郵輪上
9	2/8	冰島東部	郵輪上	郵輪上	郵輪上	郵輪上
10	3/8	冰島南部	郵輪上	郵輪上	郵輪上	郵輪上
11	4/8	韋斯特曼納群島	郵輪上	郵輪上	郵輪上	郵輪上
12	5/8	下船 → 雷克雅維克	郵輪上	—	—	

Day 1

## 冰島：雷克雅維克 | 集合日 Reykjavik, Iceland

於雷克雅維克酒店集合  
Gather at the hotel in  
Reykjavik

被譽為「通往北極的門戶」的雷克雅維克，是世界最北的首都，坐落於冰島西南海岸。這座城市最初由維京人於公元9世紀建立，因其地熱溫泉而得名，意指「冒煙之灣」。近年來，隨著北極探險之旅的興起，雷克雅維克成為眾多北極郵輪的起點，吸引來自世界各地的旅客前來。

自由活動時間

傍晚於酒店進行簡介會

入住雷克雅維克酒店



<sup>1</sup>行程期間所有住宿為雙床房，每人佔半房。如無特別要求，我們將安排您和同團另一名同性別的團友同房。您亦可以升級至單人房。

Day 2

## 雷克雅維克 | 登船日 Reykjavik | Embarkation

於雷克雅維克酒店享用早餐  
Reykjavik, Iceland

可以在飯店享用免費早餐，早上探索雷克雅未克，並自行享用午餐

於下午登船  
開啟冰島環島之旅

入住郵輪 Ultramarine



<sup>1</sup>行程期間所有住宿為雙床房，每人佔半房。如無特別要求，我們將安排您和同團另一名同性別的團友同房。您亦可以升級至單人房。

Day 3-5

## 探索西峽灣: 冰島的隱藏秘境 Exploring Westfjords : Iceland Hidden Gem

### 探索西峽灣 Exploring Westfjords

沿西峽灣 (Westfjords)，由西向北進發，展開冰島環島之旅。島上地形多變，遍布峽灣、山脈、陡峭的懸崖、奔騰的瀑布。遊客將乘坐橡皮艇巡遊，並在導遊的帶領下登陸未受破壞的荒野，徒步探索這片區域，展開一段知性且震撼的探索旅程。

### 丁揚迪瀑布 Dynjandi

名字意思是「雷鳴」，是冰島一大壯觀瀑布，水流自 100 公尺傾瀉而下，層疊流過多道岩階，營造出空靈縹緲的感覺，彷彿置身世外之境。

### 維格爾島 Dynjandi

維格爾島 (Vigur) 是西峽灣一座隱秘小島，蘊藏源遠流長的冰島文化，甚至可追溯至11世紀，能帶您體驗絨鴨羽絨採集工藝之類冰島傳統。這裡又保留了原始自然生態景觀，能看到海鸚、黑海鳩、北極燕鷗等海鳥聚集。在小島周圍漫步，品嚐當地美食，感受古老漁村風情。

### 入住郵輪 Ultramarine



<sup>1</sup>行程期間所有住宿為雙床房，每人佔半房。如無特別要求，我們將安排您和同團另一名同性別的團友同房。您亦可以升級至單人房。

Day 6-8

## 探索冰島北部：觀鳥、瀑布以及穿越北極圈 Exploring Northern Iceland: Birds, Waterfalls, and Crossing the Arctic Circle

### 探索冰島北部 Exploring Northern Iceland

山脈與熔岩平原彼此交錯，江河川流不息，沖洗出平緩丘陵。旅人初次到訪，無不驚訝發現，植被景象竟如此迥異，時而鬱鬱蔥蔥，時而荒蕪寂寥。瀑布更最震撼人心：黛提瀑布（Dettifoss）如雷震耳，眾神瀑布（Goðafoss）充滿歷史傳奇。地景奇妙的米湖（Mývatn），一樣令人驚嘆：黑暗城堡（Dimmuborgir）的熔岩平原，是影集《權力遊戲》的取景地；赫維爾地熱谷（Hverir），泥漿噴泉翻騰，噴氣孔熱氣騰騰，交織成一片超現實景致；斯庫圖斯塔迪爾（Skútustaðir）偽火山口群，這種火山地貌獨特，由地下蒸汽噴發造成。沿著北海岸航行，留意海面，這片海域有可能會出沒小鬚鯨、大翅鯨，偶爾還有長鬚鯨和虎鯨。

### 冰島北部群島 Northern Island Circle

此次航程，還會造訪格里姆賽島（Grímsey），那是冰島境內唯一位於北極圈內的領土，人口僅約 70 人。屆時更能觀賞到海鸚棲息地，其中斯卡加峽灣（Skagafjörður）以豐富鳥類生態聞名，德朗蓋島（Drangey）的懸崖上，棲息著海鴉、三趾鷗、海鸚等眾多海鳥。也會走訪錫格呂菲厄澤（Siglufjörður）這歷史底蘊深厚的寧靜漁村，隨後，更會在美麗的海濱小鎮胡薩域（Húsavík）度過晚上時光。

### 入住郵輪 Ultramarine



<sup>1</sup>行程期間所有住宿為雙床房，每人佔半房。如無特別要求，我們將安排您和同團另一名同性別的團友同房。您亦可以升級至單人房。

Day 9

## 探索冰島東部：峽灣、山脈和冰島文化遺產

### Exploring East Iceland: Fjords, Mountains, and Icelandic heritage

#### 探索冰島東部 Exploring East Iceland

冰島東部美景壯麗迷人，為之著稱，峽灣深邃狹長，高山巍峨聳立，還有冰島境內規模最大的森林（Hallormsstaðaskógur），農牧地肥沃豐饒，多座漁村亦是如詩如畫。上午抵達峽灣塞濟斯菲厄澤（Seyðisfjörður），風景如畫，陡峭山巒環繞，猶如披上翠綠地毯，溪流傾瀉而下，高山谷地宛如世外桃源。斯考拉內斯自然與遺產中心（Skálanes Nature and Heritage Center）也在這裡，該中心是生物保育重鎮，在此與當地科學家見面交流。仔細搜尋山坡，還有機會找到馴鹿蹤影，偶爾也會有北極狐在山區出沒。

#### 入住郵輪 Ultramarine



<sup>1</sup>行程期間所有住宿為雙床房，每人佔半房。如無特別要求，我們將安排您和同團另一名同性別的團友同房。您亦可以升級至單人房。

Day 10

**探索冰島南部：都皮沃古爾及瓦特納冰川****Exploring Southern Iceland: Djupivogur and Vatnajökull Glacier****迪皮沃格爾  
Djúpivogur**

迪皮沃格爾 (Djúpivogur) 在冰島東南交匯處，東部本是崎嶇翠綠，逐漸變成南部的平緩坡地，一路向上延伸，便是瓦特納冰原 (Vatnajökull)，其頂端正是華納達爾斯赫努克峰 (Hvannadalshnúkur)，是海拔 2,100 公尺冰蓋。這裡雖是基建完備，但一排排三角形山巒間，仍保有小鎮的寧靜淳樸。山丘植被茂密，嶙峋岩石、消融殘雪、飛瀉瀑布，都點綴其上，交織成一片迷人景致，教人流連忘返。

**瓦特納冰川國家公園  
Vatnajökull National  
Park**

這片自然聖地，冰河、火山、瀑布與地熱溫泉聞名於世。造訪傑古沙龍冰河湖 (Jökulsárlón Glacier Lagoon)，讚嘆其中漂流的巨大冰山，漫步鑽石沙灘 (Diamond Beach)，欣賞那些剔透冰塊與純黑沙灘，海岸線宛如世外之境，在此親身感受大自然的鬼斧神工。

**入住郵輪 Ultramarine**

<sup>1</sup>行程期間所有住宿為雙床房，每人佔半房。如無特別要求，我們將安排您和同團另一名同性別的團友同房。您亦可以升級至單人房。

Day 11

## 探索韋斯特曼納群島 Exploring Vestmannaeyjar

### 韋斯特曼納群島 Vestmannaeyjar

又名西人島（The Westman Islands），由 15 座島嶼組成，周邊海崖生機勃勃，棲息鳥類極其豐富，是全球規模最大的海鸚棲息地，同時又因漁場豐饒、鯨魚族群龐大而聞名。土地由海底火山噴發形成，島上大片裸露的岩石、熔岩地貌，土壤稀薄，不利種植，但赫約夫斯達勒（Herjólfsdalur）山谷中，仍能見到一些植物頑強生長。

### 赫馬島 Heimaey

這是群島中最大且唯一有人居住的島嶼，1973 年，火山大爆發，摧毀許多建築，至今仍見到當年地殼變動留下的深刻痕跡。還擁有冰島最令人讚嘆的港口，其入口之狹窄，實在令人難以忘懷。入港時還請向右舷望，一睹克萊茨維克海灣（Klettsvík）的風采。赫馬島更是海鳥避風港，有大量海鸚築巢繁衍，沿路走去，高草草甸隨風搖曳，羊群悠閒覓食，鈷藍色大海，向南無限延伸、深邃得像寶石一般，交織成一幅絕美的極地風情畫。

### 入住郵輪 Ultramarine



<sup>1</sup>行程期間所有住宿為雙床房，每人佔半房。如無特別要求，我們將安排您和同團另一名同性別的團友同房。您亦可以升級至單人房。

Day 12

## 雷克雅維克 | 解散日 Reykjavik | Disembarkation

早餐後於雷克雅維克解散  
Reykjavik, Iceland

回到雷克雅維克解散，旅程正式結束。



<sup>1</sup>行程期間所有住宿為雙床房，每人佔半房。如無特別要求，我們將安排您和同團另一名同性別的團友同房。您亦可以升級至單人房。

# 行前準備

## 旅遊證件及簽證

請在繳交留位費後7天內提交您的護照個人資料頁副本，並確保護照在離開阿根廷當日有6個月有效期。團費並不包括旅遊簽證，請自行安排，我們會提供所需文件。

## 旅遊保險

所有隨團參加者均需要購買有效的旅遊保險，並確保條款包括足夠的醫療保障。參加者需於出發前14天提供以下資料：保險公司名稱、保單號碼及緊急聯絡人資料。我們有權拒絕未持有有效旅遊保險的人士隨團。如有需要，可透過我們合作旅行社協助購買旅遊保險。旅遊保險只適用於由香港出發及旅程後返回香港，並將收取港幣100元手續費。

## 出發前簡介會

我們會於出發前2至3星期舉行簡介會，為參加者提供行前準備。請密切留意電子郵箱獲悉最新通知。

## 讀物及旅遊建議

相關讀物以及旅遊建議會於之後的電郵提供。請密切留意電子郵箱接收最新資訊。

## 特別飲食要求

如您是素食者、有任何食物敏感症狀或其他飲食要求，請於申請表列明詳情，以便我們安排最佳餐飲服務。

# 備註

1. 本行程由 DeWonder TRAVEL LIMITED (旅行代理商牌照號碼: 354384) 設計及營運。
2. 以上行程只作參考，屆時行程或會根據當地情況而作出更改。我們會盡最大努力根據行程表而行，並於某些地點不能到訪的情況下提供最佳替代地點。
3. 行程期間所有住宿為雙床房，每人佔半房。如無特別要求，我們將安排您和同團另一名同性別的團友同房。您亦可選擇升級為單人房，相關附加費用請參閱「團期及團費」之說明。
4. 如以上行程指明的酒店未能提供住宿，我們將會安排入住同級酒店。
5. 行程期間船上工作人員將會以英語講解，而 DeWonder Travel 深度遊領隊則會以粵語講解。如有需要，領隊亦可以英語或國語補充講解。



DeWonder 共同創辦人  
陳成軍 RUBIO CHAN

@rubiocsk

Rubio 是一位經驗豐富的旅行者，喜愛到訪冷門國度，畢業於香港大學國際關係和西班牙語學系，曾加入香港政府，負責與東盟國家的貿易協訂，以及為財政司協辦沙地阿拉伯考察團，積累豐富的國際經貿和涉外關係的經驗。

2014年，Rubio 有感一般旅行團不重視知識文化交流，於是毅然辭職，和友人開始舉辦深度遊，成立 DeWonder Travel，成為華人地區少有的深度遊機構。同時，Rubio 是電視節目製作和主持人，暢銷書《去過北韓50次，你問我答》之作者，以及百萬點擊率寫作人。他曾去過北韓30次、伊朗8次、還有東歐、高加索、中東、南美洲等等。Rubio也是香港西九文化區的文化創作者顧問。



DeWonder 共同創辦人  
張振華 Jamie CHEUNG

@jamiecheungcw

Jamie 自小熱衷探索世界最具爭議的角落，畢業於香港大學環球研究、倫敦大學法律系，也會在法國、西班牙留學，Jamie 一向愛研究國家主權制度以及國際法。他曾到訪印度的「垂死者之家」，為病人做義務工作，令他人「沒有那麼痛苦地過身」，此經歷影響深遠，後來毅然放棄律師生涯，希望透過 DeWonder Travel，複製更多影響他人生命的旅程。

與此同時，Jamie 是香港浸會大學講師、暢銷書《去過北韓50次，你問我答》作者和電視節目製作人和主持人。他曾到訪北韓20次，中亞如土庫曼、烏茲別克5次，以及常到訪緬甸、西藏、不丹、非洲、巴爾幹半島、東歐、東南亞等世界最具爭議性的國家和地區。DeWonder Travel 成立十年，是最早推廣深度遊的機構，多年來接受超過100個來自全球的媒體訪問。

DeW onder \*