

DeWonder\* 南方旅

資訊包

# 南極深度遊 (自由行套票)



# 資訊包

## 南極深度遊

01	目的地簡介	3
02	過往嘉賓	5
03	團隊介紹	6
04	地圖路線	7
05	團期及團費	9
06	郵輪簡介	13
07	船上餐飲	17
08	動物圖鑑	18
09	報名步驟	20
10	建議航班	22

11	郵輪活動	23
12	額外活動	24
13	深度遊行程	25
14	行前準備	33
15	關於我們	34





## 目的地簡介

南極是地球上最南端的洲，覆蓋廣闊的冰蓋和冰川，擁有獨特而極端的氣候。這片偏遠的土地是科學研究的熱點，擁有豐富的生態系統，包括各種海豹、企鵝和鯨魚。

在這趟旅程中，我們會穿過著名的航行路線德雷克海峽，連接南美洲和南極洲，以其變幻莫測的天氣和波濤洶湧的海面聞名，是觀察海洋生物的絕佳地點。

抵達南極洲後，我們會到南昔得蘭群島及南極半島探索。南昔得蘭群島是南極半島附近的一組小島，島上有許多企鵝群體，是研究南極生態系統的重要基地。

南極半島身處南極洲最北端，擁有壯麗的冰山、冰川和各種野生動物。南極半島是人們探索南極的熱門地點，我們能到此進行各種活動，如冰上行走、潛水和觀鳥。

## 跟我們探討環境、生態保育的重要性

DeWonder Travel 團隊在旅程中將深入南極的冰雪世界，探索這片壯麗而脆弱的生態系統。我們的行程不僅涵蓋南極的熱門景點，還曾經邀請梁彥宗 Chris Leung 作為隨團嘉賓，為我們提供有關生態及生物學的知識。在這段旅程中，我們透過觀察各種野生動物，如企鵝、海豹和鯨魚，深入了解這些物種在生態系統中的角色，了解它們的重要性，並探討氣候變化對南極獨特的生態環境及生物多樣性造成的威脅。



## 為何參加 DeWonder Travel & 南方旅 深度遊？

我們致力突破多項業界常規，以求團友旅途滿足愉快、心靈知識皆有增長。以下為 DeWonder Travel & 南方旅 深度遊的堅持：

- 發掘特別主題，開辦冷門國家路線，說不一樣的故事
- 告別一般團餐，精選當地人喜愛的特色餐廳，以舌尖體驗各國風味
- 安排入住傳統特色或設計精品酒店，確保旅途舒適
- 單人報名不收附加費，歡迎與同性別團友拼房，認識新朋友
- 每團平均人數 8~14人，不超過 20 人，除非另外通告。我們致力以小團隊維持最佳氣氛。

透過 DeWonder Travel 的理念，我們寄望為每位旅人提供一個知性、難忘及富趣味的深度旅遊體驗。創辦十年來，DeWonder Travel 前身 GLO Travel 團隊的理念獲廣泛認可，除了已帶領數萬人出外深度遊，並獲得優良口碑，更受超過100個本地及海外媒體訪問，與國際文化及教育機構合作，希望把知識帶給每位參加者。



過往隨團嘉賓  
生態及進化生物學學士 | 旅遊節目主持兼製作人  
梁彥宗 Chris Leung

@chrisleungtravels

Chris 梁彥宗，旅遊節目主持兼製作人，多年來主理多個著重生態元素的旅遊節目，包括ViuTV《放浪》系列以及J2《背遊》系列，生態知識及觀察經驗豐富，本科畢業於美國普林斯頓大學生態及進化生物學系，曾到東非草原保護區實習，北極圈近距離觀鯨，阿拉斯加冰川露營，亞馬遜森林夜行，印尼近觀科莫多龍，「進化島」加拉帕戈斯尋找巨龜和鎚頭鯊，南美草原追蹤食蟻獸等。本住「世界好大，唔睇好咗」精神，2018年考獲「潛水長」資格，2020-2021年主講兩期共八堂以學術理論為主題的動物學網上講堂，2019及2023年分別出版兩本文字作品：《就這樣，背遊地球。》和《再一次，放浪地球》。Ferrari不如safari，free flow酒水不如捫樽潛水，自然世界，才是王道。

\*Chris Leung 會以隨團嘉賓身份參與十一月的南極深度遊。



# 帶領團隊 Quark Expeditions

成立於 1991 年，Quark Expeditions 擁有 33 年的經驗，專門將乘客帶到偏遠的極地地區。團隊擁有專業的探險船隊，配備現代化設備，由經驗豐富的極地專家和科學家領導，所有探險人員均在 Quark Academy 接受全面的訓練，且每位員工在首次出航前都會參加極地探險實習訓練，經驗豐富的員工則會接受持續的專業訓練。

除了傳統的極地巡航，Quark Expeditions 還提供如冰川健行、皮划艇、直升機探險等多種活動，讓我們能以多元方式親身體驗壯麗的極地景觀和豐富的野生動物生態。團隊還會分享他們在極地歷史、海洋生物學、冰川學、鳥類學和攝影等不同領域的專業知識。



南極

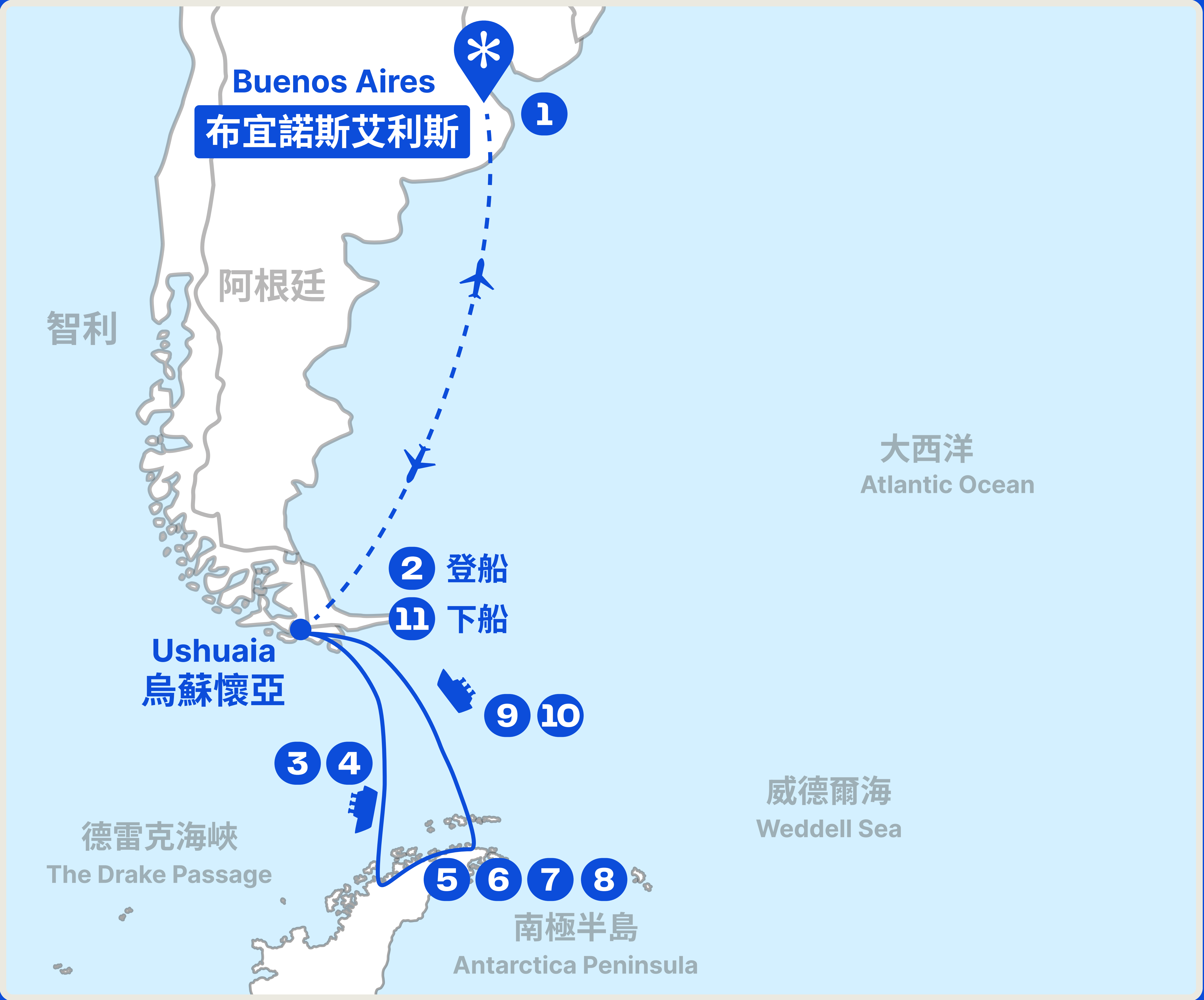
11 日 10 夜



集合及解散地點



每晚住宿



南極

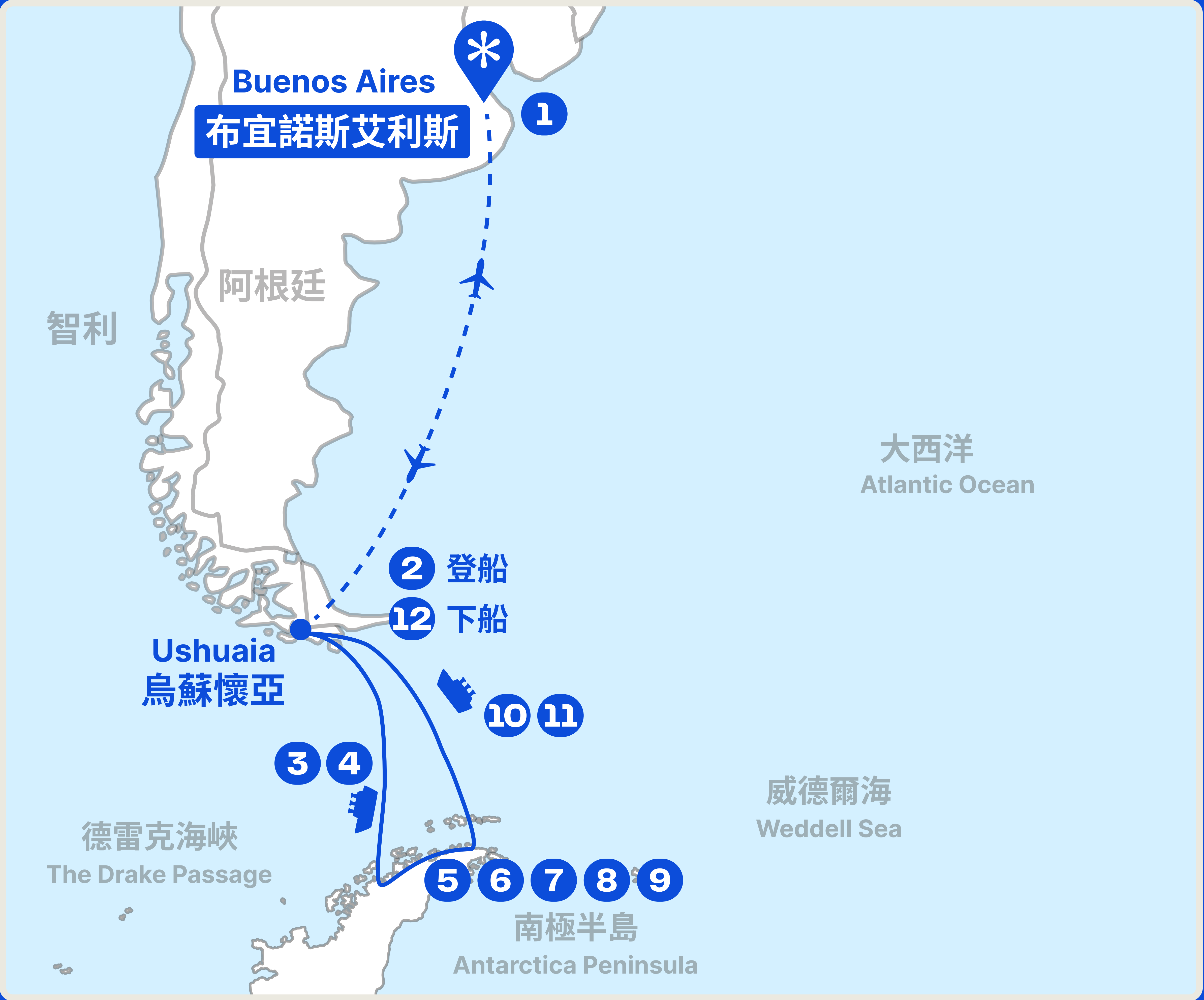
12 日 11 夜



集合及解散地點



每晚住宿



日數	集合地點	解散地點	到訪地點	團費(新台幣)
11日10夜	布宜諾斯艾利斯 阿根廷	烏蘇懷亞 阿根廷	<div>布宜諾斯艾利斯</div> <div>烏蘇懷亞</div> <div>德雷克海峽</div> <div>南昔得蘭群島</div> <div>南極半島</div>	504,200–698,200 已包括新台幣15,000元留位費
12日11夜	布宜諾斯艾利斯 阿根廷	烏蘇懷亞 阿根廷	<div>布宜諾斯艾利斯</div> <div>烏蘇懷亞</div> <div>德雷克海峽</div> <div>南昔得蘭群島</div> <div>南極半島</div>	645,600–698,200 已包括新台幣15,000元留位費

出發月份	旅行團及編號	日期	團費(新台幣)
11月	南極深度遊 (World Voyager) DW TW AN NOV26 *企鵝交配期	2026 年 11 月 6 日 → 11 月 16 日	\$516,400 (落地大窗套房 Infinity Suite) \$540,600 (露台套房 Veranda Suite) 已包括新台幣15,000元留位費 單人房升級費為 <ul style="list-style-type: none"><li>新台幣269,900元大窗套房</li><li>新台幣286,100元露台套房</li></ul>
11月	南極深度遊 (World Voyager) DW TW AN NOV26 B *企鵝交配期	2026 年 11 月 15 日 → 11 月 25 日	\$504,200 (落地大窗套房 Infinity Suite) \$524,400 (露台套房 Veranda Suite) 已包括新台幣15,000元留位費 單人房升級費為 <ul style="list-style-type: none"><li>新台幣353,500元大窗套房</li><li>新台幣370,900元露台套房</li></ul>
12月	跨年南極深度遊 (World Voyager) DW TW AN DEC26 *企鵝寶寶出世	2026 年 12 月 27 日 → 2027 年 1 月 6 日	\$601,200 (落地大窗套房 Infinity Suite) \$625,400 (露台套房 Veranda Suite) 已包括新台幣15,000元留位費 單人房升級費為 <ul style="list-style-type: none"><li>新台幣322,400元大窗套房</li><li>新台幣338,600元露台套房</li></ul>

行程期間所有住宿為雙床房，每人佔半房。如無特別要求，我們將安排您和同團另一名同性別的團友同房。您亦可以升級至單人房

出發月份	旅行團及編號	日期	團費(新台幣)
1月	<div>南極深度遊</div> <div>(World Voyager)</div> <div>DW TW AN JAN27</div> <div>*企鵝寶寶成長</div>	2027 年 01 月 26 日 → 02 月 05 日	<div>\$560,000</div> <div>(落地大窗套房 Infinity Suite)</div> <div>\$584,200</div> <div>(露台套房 Veranda Suite)</div> <div>已包括新台幣15,000元留位費 單人房升級費為</div> <div><ul style="list-style-type: none"><li>新台幣392,300元大窗套房</li><li>新台幣409,300元露台套房</li></ul></div>
2月	<div>南極深度遊</div> <div>(Ultramarine)</div> <div>DW TW AN FEB27</div> <div>*鯨魚最佳觀賞時間</div>	2027 年 02 月 06 日 → 02 月 17 日	<div>\$645,600</div> <div>(落地大窗套房 Explorer Suite)</div> <div>\$698,200</div> <div>(露台套房 Balcony Suite)</div> <div>已包括新台幣15,000元留位費 單人房升級費為</div> <div><ul style="list-style-type: none"><li>新台幣452,900元大窗套房</li><li>新台幣489,300元露台套房</li></ul></div>
3月	<div>南極深度遊</div> <div>(World Voyager)</div> <div>DW TW AN MAR27</div> <div>*鯨魚最佳觀賞時間</div>	2027 年 03 月 05 日 → 03 月 15 日	<div>\$518,400</div> <div>(落地大窗套房 Infinity Suite)</div> <div>\$543,800</div> <div>(露台套房 Veranda Suite)</div> <div>已包括新台幣15,000元留位費 單人房升級費為</div> <div><ul style="list-style-type: none"><li>新台幣363,200元大窗套房</li><li>新台幣385,100元露台套房</li></ul></div>

行程期間所有住宿為雙床房，每人佔半房。如無特別要求，我們將安排您和同團另一名同性別的團友同房。您亦可以升級至單人房

# 團費包括

## 旅遊服務 Travel Services

- 行程期間阿根廷當地所有交通，  
    全程旅遊車接載（自由時間除外）
- 行程期間阿根廷酒店及南極郵輪雙人房住宿，每人佔半房<sup>1</sup>
- 行程期間當地所有膳食  
    （每日早、午、晚三餐，自由活動時間除外）
- 旅客責任保險
- 行程期間所有景點的入場費（自由時間除外）
- 專家及DeWonder Travel團隊編撰的南極資訊包、  
    南極旅遊注意事項及相關讀物
- 相等於團費0.15%之印花費，以獲得「旅遊業賠償基金」  
    及「旅行團意外緊急援助基金計劃」的保障

# 團費不包括

- ✕ 來回台灣至阿根廷之機票
- ✕ 額外個人消費  
    （自由時間之膳食、餐飲、行程以外之活動及紀念品）
- ✕ 給予外遊導遊、司機及船上工作人員的小  
    費，最低金額為每天美金20元
- ✕ 旅遊平安保險（建議客人自行購買）

1 行程期間所有住宿為雙床房，每人佔半房。如無特別要求，我們將安排您和同團另一名同性別的團友同房。您亦可以升級至單人房。

# 入住南極郵輪 World Voyager

長126米，郵輪 World Voyager 能容納 198 名客人。郵輪內的每間房間都有落地玻璃窗或陽台，讓我們隨時欣賞海景。World Voyager 還提供許多公共區域，各種休息室、演講廳、觀景台、健身室、水療中心和戶外泳池，還有帶更衣室和淋浴間的桑拿浴室。

郵輪上24小時有醫生待命，亦有員工每天為你清潔房間。



房間



戶外泳池



演講廳



健身室



休息室



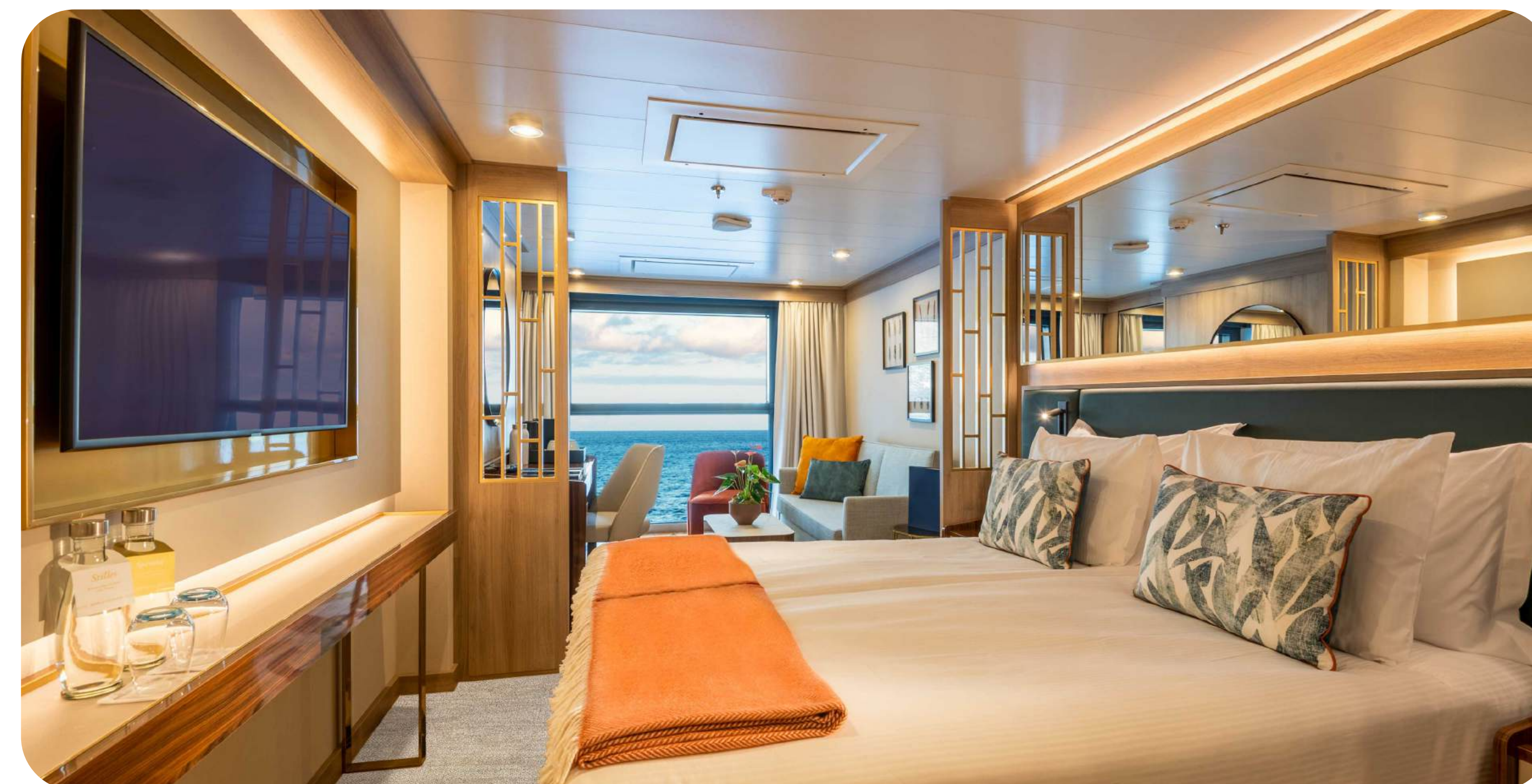
水療中心



## 郵輪房型介紹

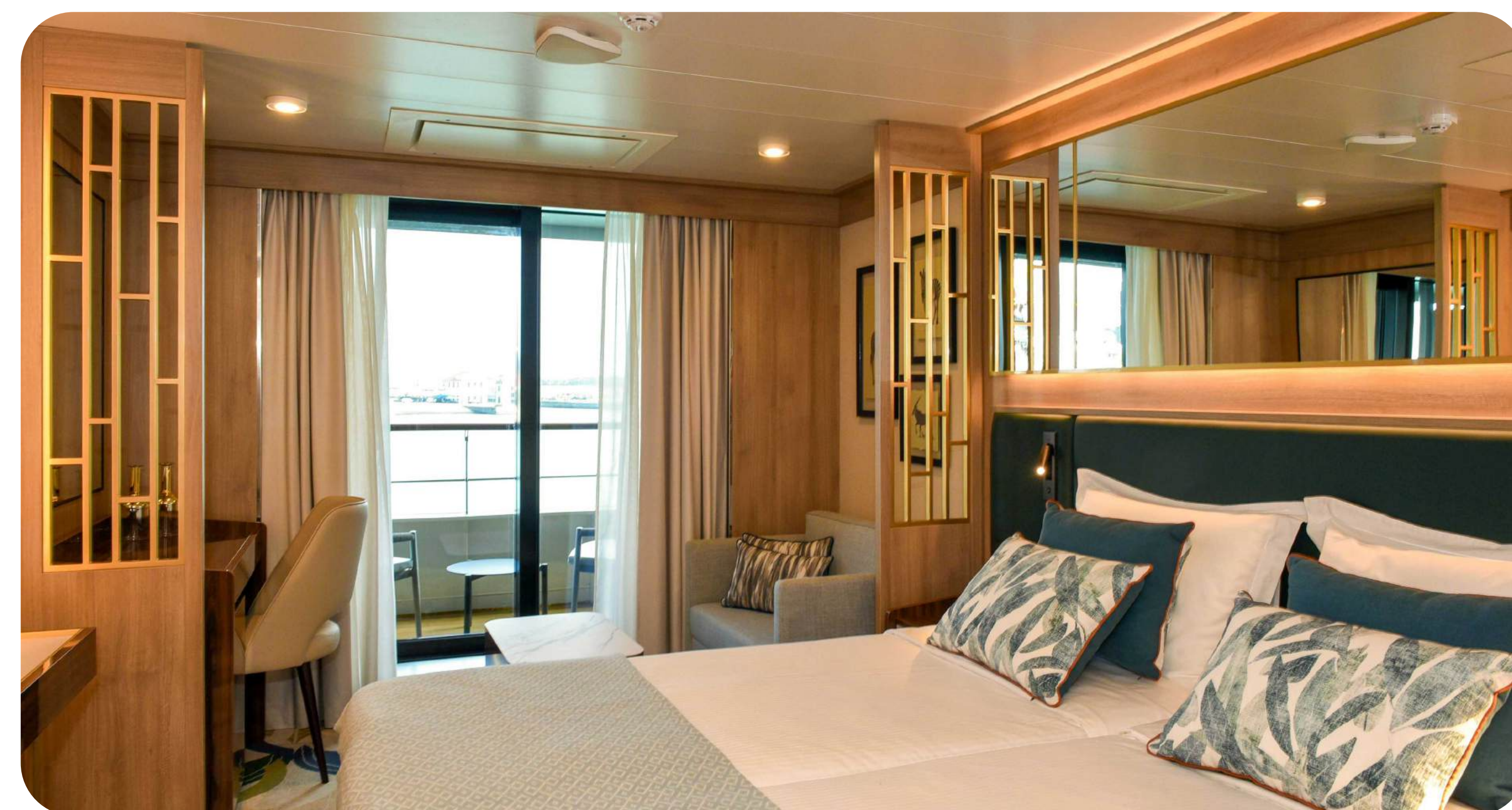
### 1. 落地大窗套房 Infinity Suite

套房位處 Deck 5 和 6，約 270 平方公尺 (25 平方米)，有一張雙人床，或兩張單人床，有落地玻璃陽臺式窗欄，客廳配置沙發、雪櫃、電視和娛樂資訊系統。每個房間均有私人浴室，配備淋浴間。



### 2. 露台套房 Veranda Suite

套房位處 Deck 5 和 6，約 215 平方公尺 (20 平方米)，有一張雙人床，或兩張單人床，陽台約 55 平方公尺 (5 平方米)，可外出觀景，客廳配置沙發、雪櫃、電視和娛樂資訊系統。每個房間均有私人浴室，配備淋浴間。



1 行程期間所有住宿為雙床房，每人佔半房。如無特別要求，我們將安排您和同團另一名同性別的團友同房。您亦可以升級至單人房。

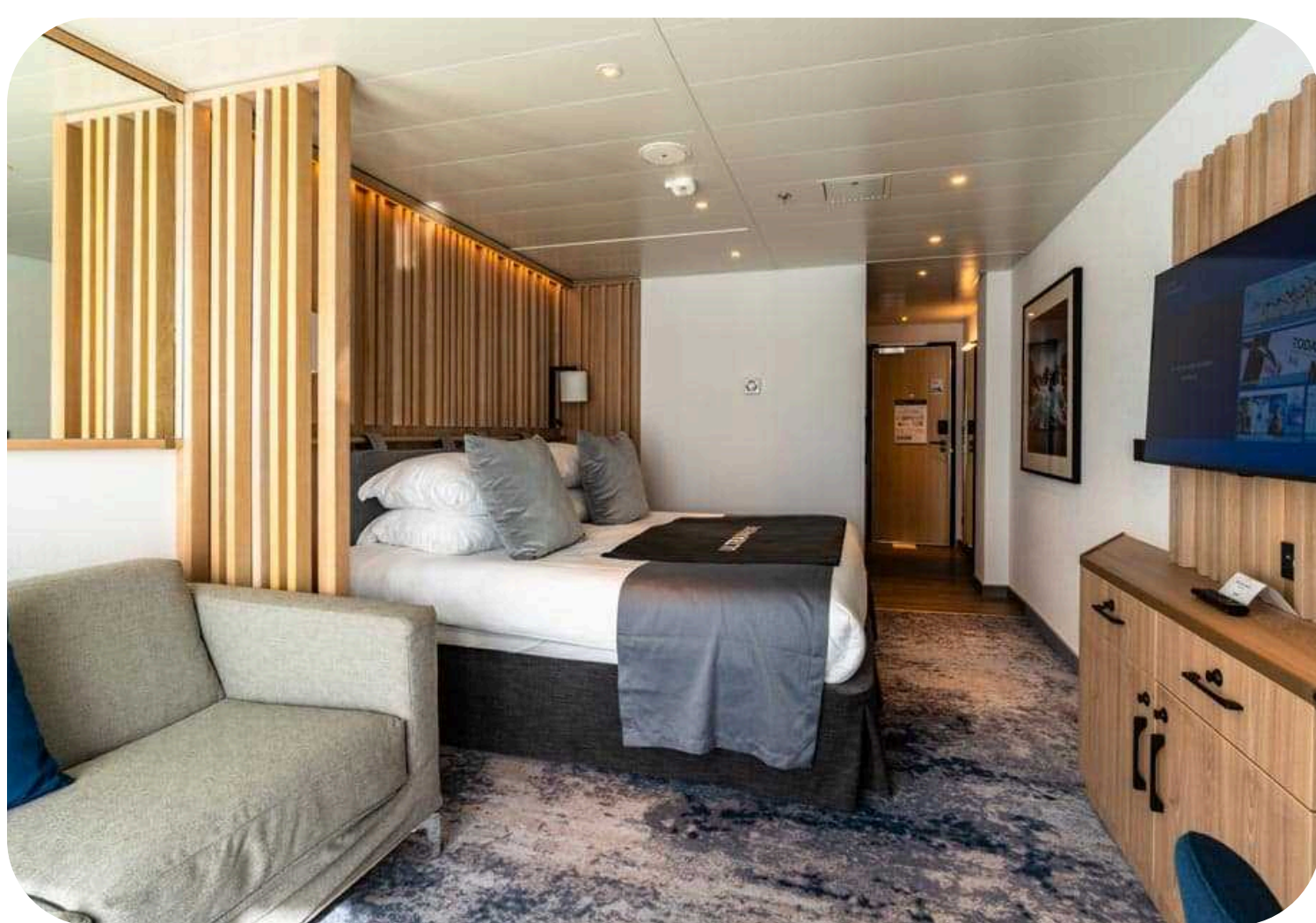
# 入住南極郵輪 Ultramarine（適用於2027年2月南極深度遊行程）

長128米，郵輪 Ultramarine 能容納 199 名客人。郵輪內的每間房間都有落地玻璃窗或陽台，讓我們隨時欣賞海景。Ultramarine 還提供許多公共區域，各種休息室、演講廳、圖書館、觀景台和健身室，更有桑拿浴室及飛行觀光活動。

郵輪上24小時有醫生待命，亦有員工每天為你清潔房間。



房間



桑拿房



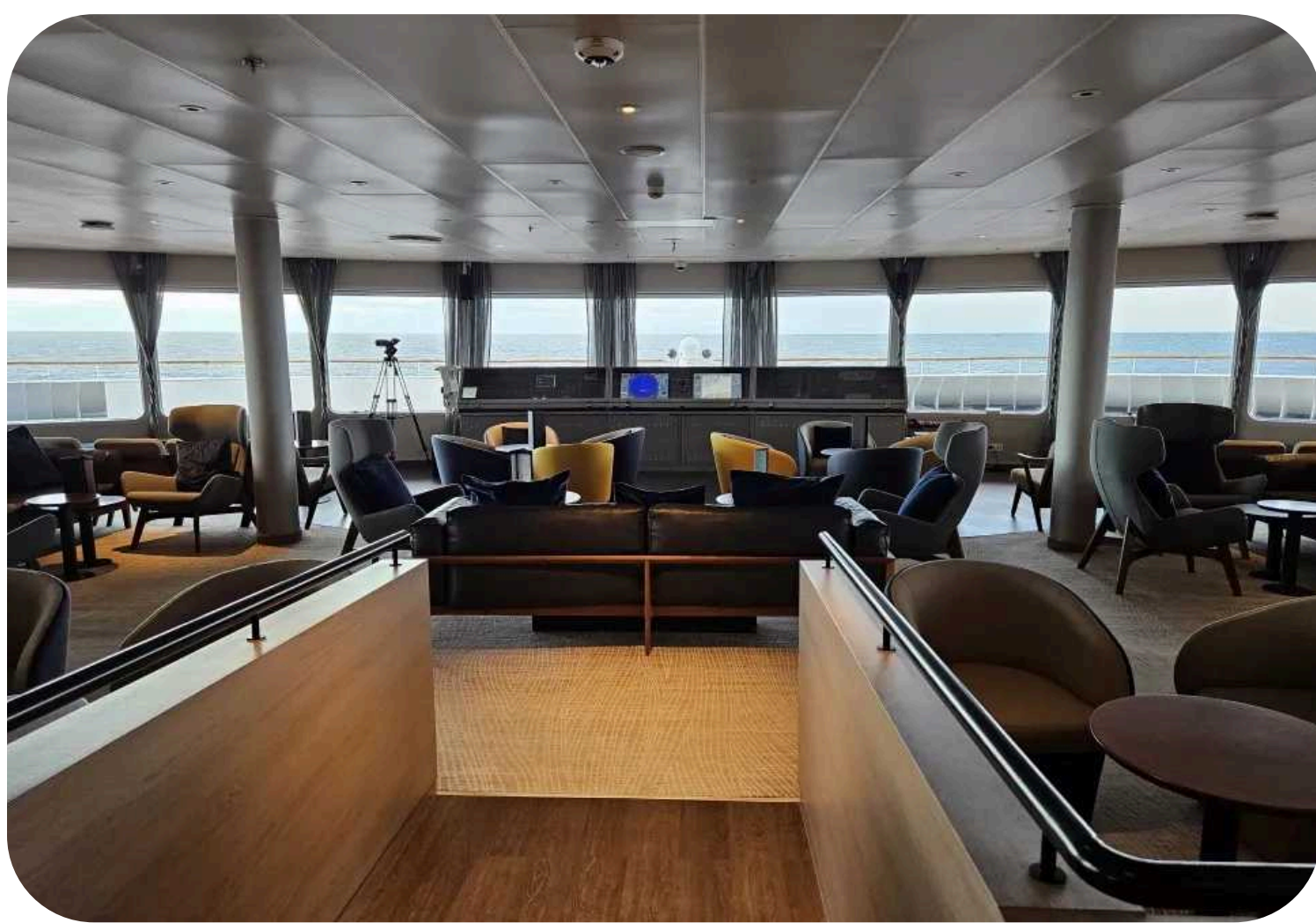
演講廳



健身室



休息室



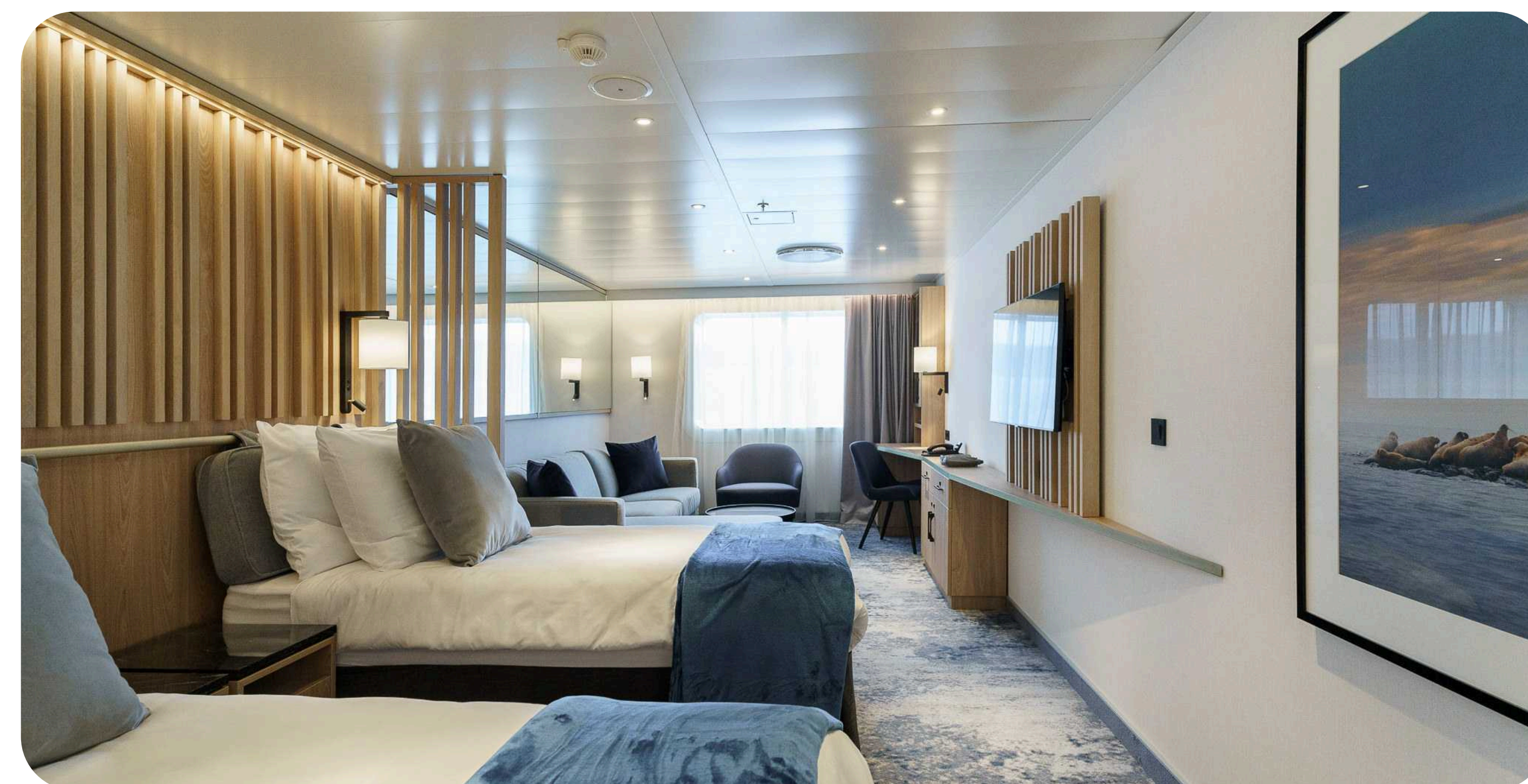
直升機飛行觀光



## 郵輪房型介紹

### 1. 落地大窗套房 Explorer Suite

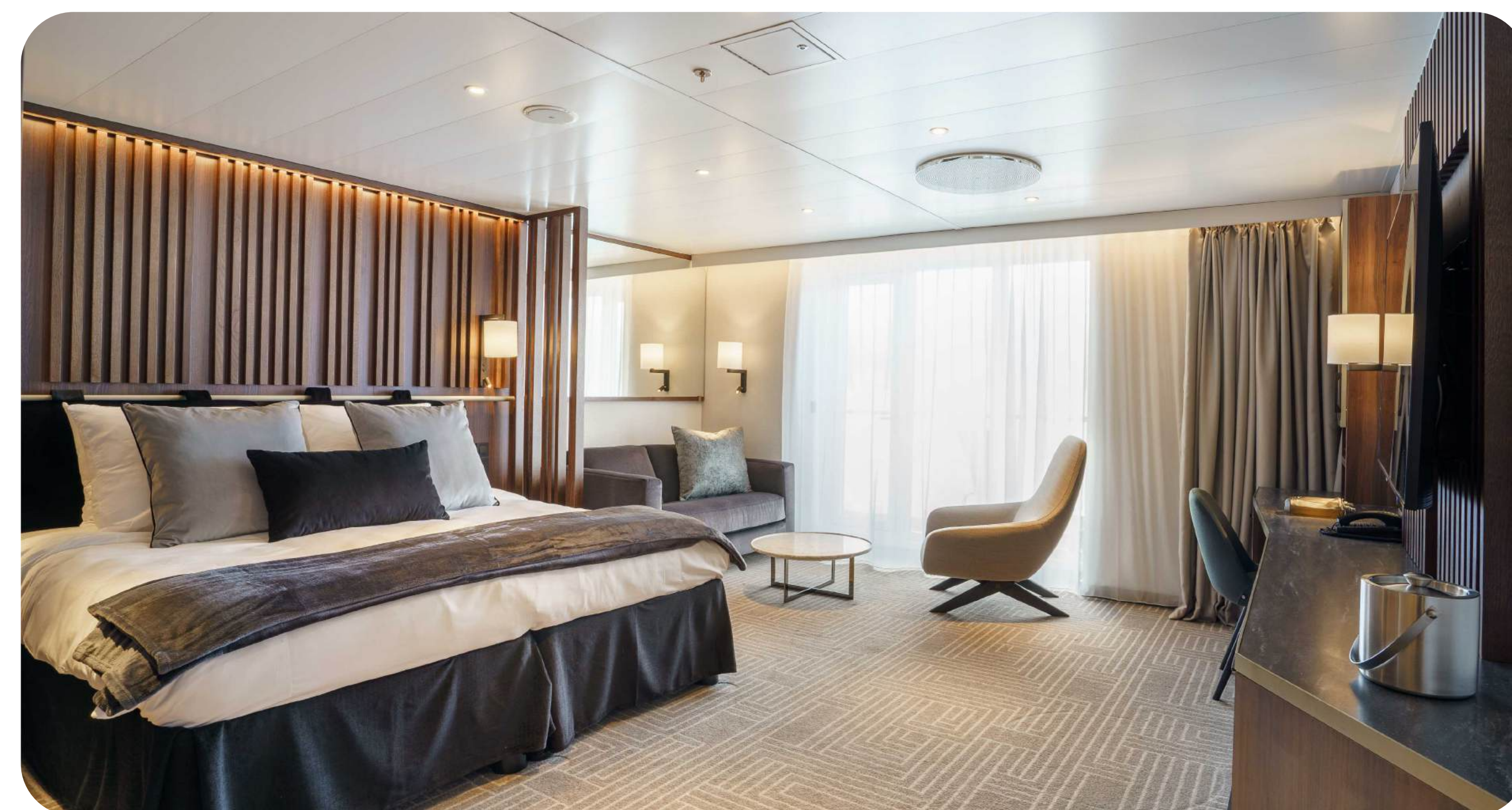
套房位處 Deck 3，約 285 平方公尺 (26.5 平方米)，有一張雙人床，或兩張單人床，有觀景窗，客廳配置沙發、雪櫃、電視和娛樂資訊系統。每個房間均有私人浴室，配備淋浴間與加熱地板。



### 2. 露台套房 Balcony Suite

套房位處 Deck 4 和 6，約 226 平方公尺 (21 平方米)，有一張雙人床，或兩張單人床，陽台約 52 平方公尺 (4.8 平方米)，可外出觀景，客廳配置沙發、雪櫃、電視和娛樂資訊系統。每個房間均有私人浴室，配備淋浴間。

\*421、422、423號房的露台會部分封閉。



1 行程期間所有住宿為雙床房，每人佔半房。如無特別要求，我們將安排您和同團另一名同性別的團友同房。您亦可以升級至單人房。

## 船上餐飲

雖然用餐時間可能因為登陸和野生動物觀察而有所變動，但每一日都可以享用三餐。

### 飲品

郵輪全天候提供免費的咖啡、茶、朱古力和水，而汽水和果汁則在用餐期間和酒吧開放時提供。在酒吧服務時間和晚餐期間亦可享用免費的啤酒、紅酒、烈酒和雞尾酒。更高級的紅酒和香檳則需要額外收費。

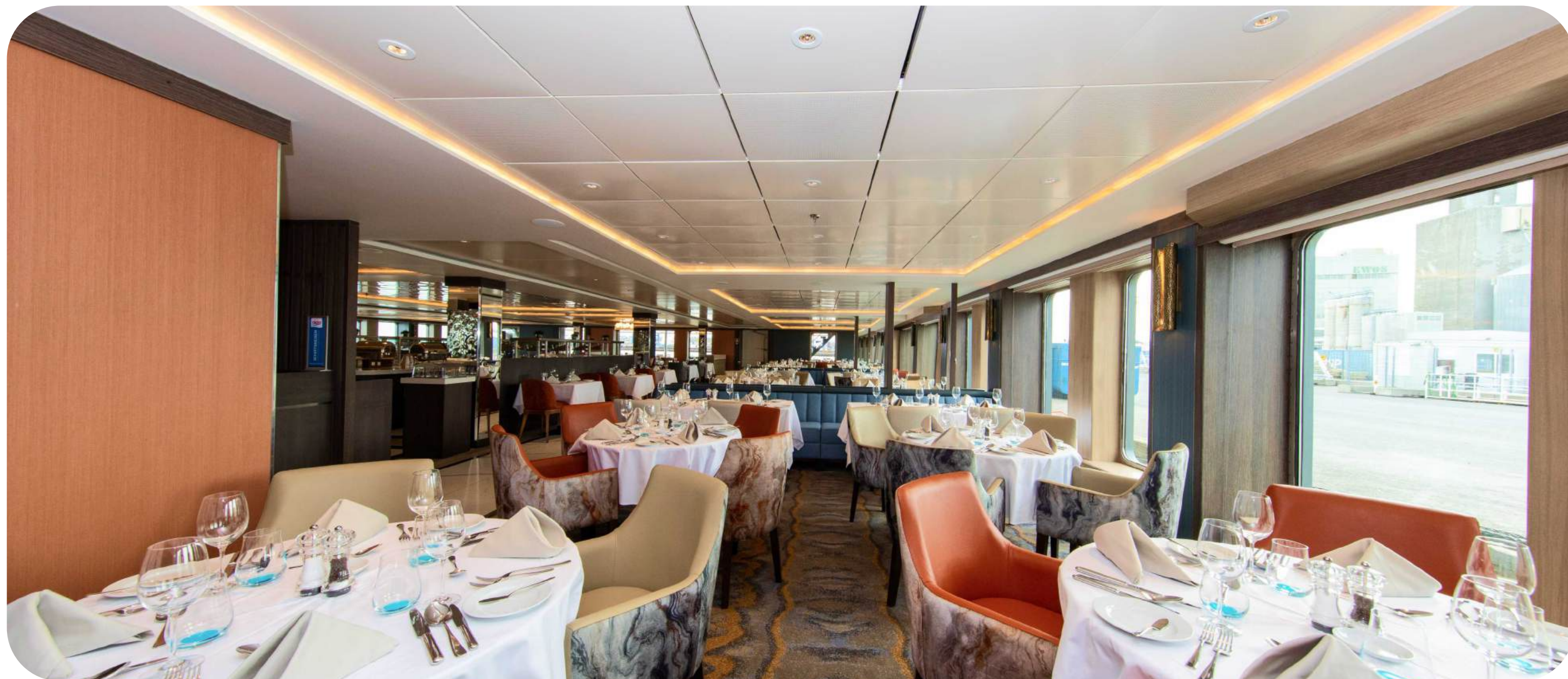
### 小食

郵輪會在每天下午提供各式新鮮烘焙的餅乾和糕點，休息室亦會定時提供小食。

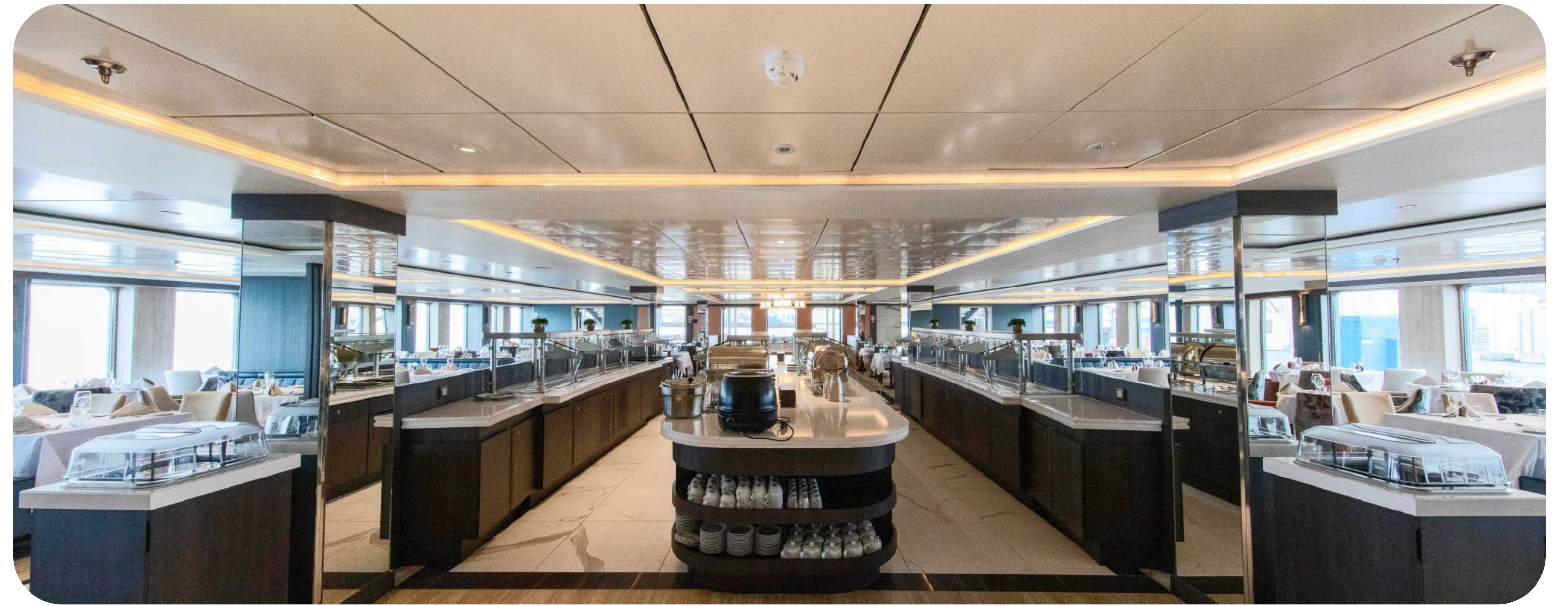
### 素食者

餐廳提供多種蔬菜、義大利麵、穀物和水果，餐單上亦會清楚標示素食和不含麩質的選項。

### 郵輪餐廳



早餐和午餐以自助餐形式提供。



晚餐則為分盤上菜。



企鵝

阿德利企鵝  
Adélie Penguin

分布在南極沿海地區的小型企鵝，在夏季繁殖，並會在岩石或冰上築巢，每次產下2顆蛋。



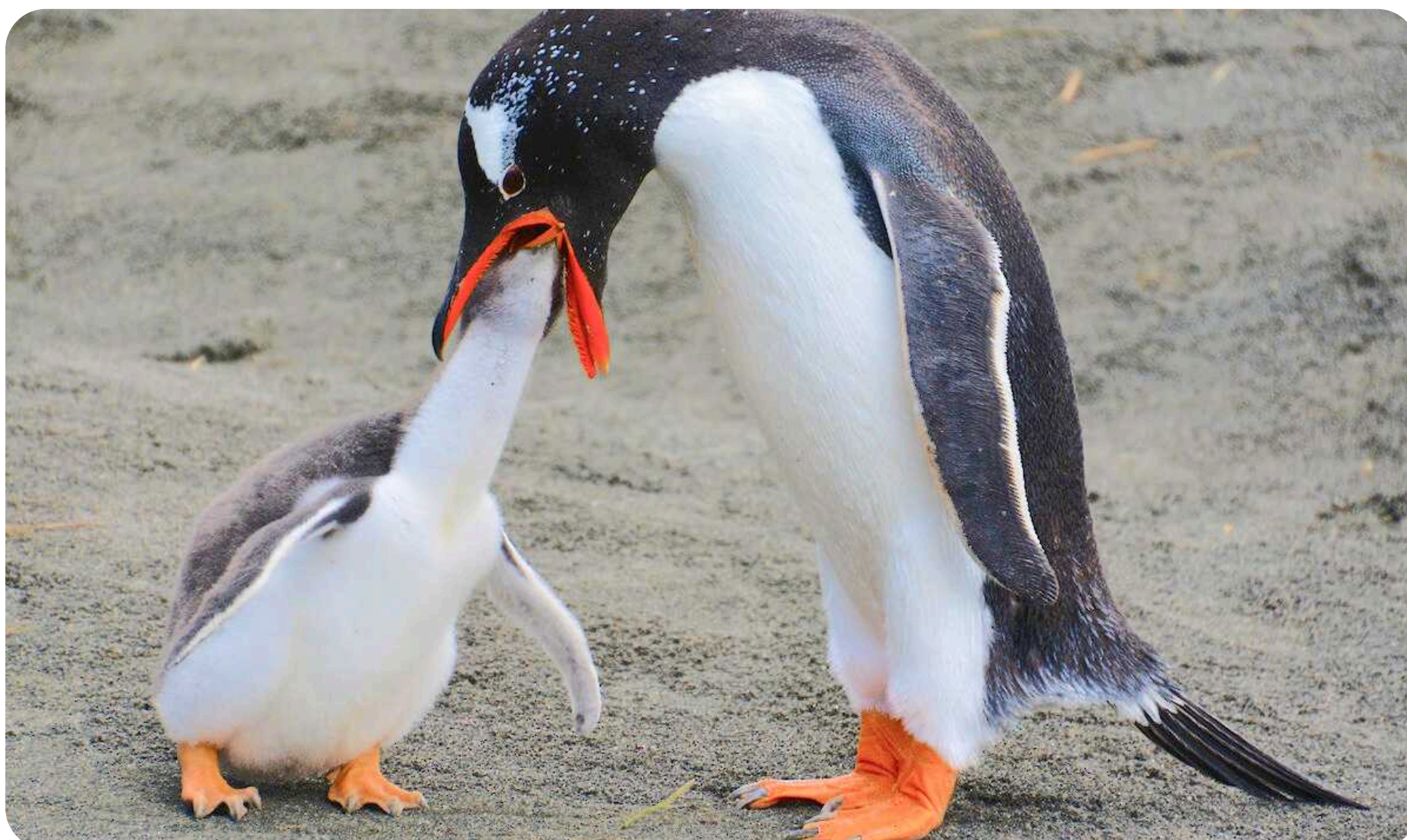
南極企鵝  
Chinstrap Penguin

南極最常見的企鵝之一，以其活潑的性格和社交行為而聞名，常常成群結隊行動。



巴布亞企鵝  
Gentoo Penguin

擁有明顯的白色眉紋和橙色的喙，分布在南極半島的中型企鵝，常在春季繁殖。



鯨魚

座頭鯨  
Humpback Whale

長約12到16米的大型鯨類，分布廣泛，常在夏季遷徙到冷水地區進食，冬季則前往溫暖的繁殖區域。



藍鯨  
Blue Whale

地球上最大的動物，成年藍鯨可長24到30米，曾因商業捕鯨而大幅減少，目前保護狀況有所改善。



小鬚鯨  
Minke Whale

長約7到10米的中型鯨類，世界上最小的鬚鯨之一，數量相對穩定，但仍受捕鯨和環境變化威脅。



<sup>1</sup> 始終野生動物出沒無常，當地專業導遊將與我們於安全情況下盡量尋找探索。

海獅及海狗

韋德爾氏海豹  
Weddell Seal

大型海豹，成年體長約2到3.5米，擁有出色的潛水能力，以耐寒能力和適應在冰冷水域中生活聞名。



南象鼻海豹  
Southern Elephant Seal

成年體長可達4到5米的大型海豹，雄性的鼻部在繁殖季節會變得特別突出，能在水下停留兩小時。



食蟹海豹  
Crabeater Seal

成年體長約2到2.5米，實際上它們不常食用螃蟹，繁殖季節通常在南極夏季，會在冰面上聚集繁殖。



豹斑海豹  
Leopard Seal

成年體長約2.5到3.5米，肉食性動物，以出色的游泳能力和捕獵技巧而著稱。



海豚

虎鯨  
Orca

海豚科中最大的一種，分布廣泛，體長可達6到9米。是高度社會化的動物，以家庭群體生活。



海狗

南極海狗  
Antartica Fur Seal

成年南極海狗體長約2到2.5米，常在春夏季節繁殖，曾因捕獵數量減少，但目前數量已經回升。



<sup>1</sup> 始終野生動物出沒無常，當地專業導遊將與我們於安全情況下盡量尋找探索。

# 請按以下程序 申請參加本深度遊

1



繳付留位費新台幣15,000元以作申請，  
並將入數紙副本以電郵提交至  
tours@dewonder.travel。  
電郵中請註明登記電話號碼及欲報名參  
加之團號。  
所有申請以先到先得為原則處理

2



留位人數達一定數目即成團，  
我們會透過電郵發出成團確認通知。  
請在收取通知後繳交扣除留位費後  
之餘額，及自選附加服務之費用；  
以及已填妥之申請表。

3



有關退款條例，  
請參考電郵內之《條款及細則》

# 所有費用必需繳付予 南方旅， 您可透過以下方式付款：

如有查詢，歡迎透過以下途徑聯絡我們

Email  
[tours@dewonder.travel](mailto:tours@dewonder.travel)

Line  
+886-901-246-176

歡迎聯絡我們安排一對一電話諮詢：

聯絡我們



## 銀行轉賬

公司名稱  
南方旅行社有限公司

銀行名稱  
國泰世華銀行 Cathy United Bank

分行名稱  
永和分行

銀行戶口號碼  
009035004715

銀行編號  
013

## 信用卡付款

請注意，費用將另計2%銀行手續費用

E-mail 註明參加者姓名及旅行團編號，我們會經 E-mail 發送付款連結

所有稅項及銀行手續費需由付款方承擔。  
每次付款後，請於入數紙列明參加者姓名及旅行團編號以作紀錄，並確保提交之副本 (入數紙照片/網上交易確認截圖) 可以清楚看到過賬日期和時間。

我們旅行團在當地集合和解散，你可自行安排由台灣往返目的地航班。  
請放心，如有需要，本公司亦可代為安排以下機票，南極深度遊詳情如下：

去程

台灣 → 伊斯坦堡 → 聖保羅瓜魯柳斯 → 布宜諾斯艾利斯

土耳其航空 Turkish Airlines  
TK25

21:40  
台北 TPE → 05:05+1  
伊斯坦堡 IST  
~12.5小時



土耳其航空 Turkish Airlines  
TK15

10:45  
伊斯坦堡 IST → 17:45  
聖保羅  
瓜魯柳斯 GRU  
~13小時



土耳其航空 Turkish Airlines  
TK15

19:20  
聖保羅  
瓜魯柳斯 GRU → 22:25  
布宜諾斯  
艾利斯 EZE  
~3小時

回程

布宜諾斯艾利斯 → 聖保羅瓜魯柳斯 → 伊斯坦堡 → 台灣

土耳其航空 Turkish Airlines  
TK15

23:55  
布宜諾斯  
艾利斯 EZE → 02:30+1  
聖保羅  
瓜魯柳斯 GRU  
~2.5小時



土耳其航空 Turkish Airlines  
TK15

04:10  
聖保羅  
瓜魯柳斯 GRU → 22:55  
伊斯坦堡 IST  
~13小時



土耳其航空 Turkish Airlines  
TK25

01:50+1  
伊斯坦堡 IST → 17:55  
台北 TPE  
~11小時

來回參考價錢 約新台幣 64,000 元至 70,000 元

\*實際價錢或因機票價格之浮動而更改，我們將在成團時再作通知。

## 乘搭衝鋒舟 Zodiac Cruising

衝鋒舟是一種堅固耐用的充氣式水上運輸工具，能帶我們到達郵輪無法抵達的地方，探索偏遠的海岸線、淺水灣，並尋找獨特的野生動物。



## 健行 Hiking

工作人員會在每個登陸點設置路徑，讓我們自行探索。



## 攝影教學 Photography Guide

工作人員會為我們提供攝影指南，指導我們如何在極地進行拍攝。

## 主題講堂 Presentations

郵輪上有各種專家，包括探險導遊、專業人士、攝影導遊和其他特別嘉賓，他們將為我們介紹該地區的歷史、生物學、鳥類學、冰川學和地質學等知識。我們可以與他們交流，聽他們講解。

## 極地跳水 Polar Plunge

我們將有一次機會在工作人員的輔助下跳入南極冰冷的海水中。



## 飛行觀光 Flightseeing

我們將有一次約10至15分鐘的直升機體驗，可以從高空飽覽冰川、山脈和野生動物的壯麗景色。



**\*飛行觀光為 Ultramarine (二月出發) 獨家活動。**

## 海上獨木舟 Sea Kayaking

我們可以選擇以海上划艇替代岸上登陸或乘搭衝鋒舟。划艇的次數視天氣條件而定，僅在風平浪靜時進行。參加者必須具備海上划艇經驗，並能接受濕身或下水。對划艇有興趣的初學者可以考慮參加滑皮艇活動。



## 雪上露營 Camping

參加者可以在雪上露營一晚，團隊將為參加者提供隔熱墊、睡袋和露營袋（透氣防水外袋），確保睡在雪上時亦保持舒適乾爽。



## 划皮艇 Paddling Excursion

划皮艇比海上獨木舟的技術要求較低，非常適合對獨木舟感興趣卻沒有經驗的參加者，專業導遊亦會在旁提供指導。



**\*這些活動需額外收費，並必須在行程前預約。**

日程	城市	早餐	午餐	晚餐	住宿
1	布宜諾斯艾利斯	—	—	當地餐廳	布宜諾斯艾利斯 4星級酒店
2	烏蘇懷亞：登船	酒店	當地餐廳	郵輪上	郵輪上
3	德雷克海峽	郵輪上	郵輪上	郵輪上	郵輪上
4	德雷克海峽	郵輪上	郵輪上	郵輪上	郵輪上
5	南昔得蘭群島及南極半島	郵輪上	郵輪上	郵輪上	郵輪上
6	南昔得蘭群島及南極半島	郵輪上	郵輪上	郵輪上	郵輪上
7	南昔得蘭群島及南極半島	郵輪上	郵輪上	郵輪上	郵輪上
8	南昔得蘭群島及南極半島	郵輪上	郵輪上	郵輪上	郵輪上
9	德雷克海峽	郵輪上	郵輪上	郵輪上	郵輪上
10	德雷克海峽	郵輪上	郵輪上	郵輪上	郵輪上
11	烏蘇懷亞：下船	郵輪上	-	-	-

適用於南極深度遊（World Voyager）【11 日 10 夜】

日程	城市	早餐	午餐	晚餐	住宿
1	布宜諾斯艾利斯	—	—	當地餐廳	布宜諾斯艾利斯 4星級酒店
2	烏蘇懷亞：登船	酒店	當地餐廳	郵輪上	郵輪上
3	德雷克海峽	郵輪上	郵輪上	郵輪上	郵輪上
4	德雷克海峽	郵輪上	郵輪上	郵輪上	郵輪上
5	南昔得蘭群島及南極半島	郵輪上	郵輪上	郵輪上	郵輪上
6	南昔得蘭群島及南極半島	郵輪上	郵輪上	郵輪上	郵輪上
7	南昔得蘭群島及南極半島	郵輪上	郵輪上	郵輪上	郵輪上
8	南昔得蘭群島及南極半島	郵輪上	郵輪上	郵輪上	郵輪上
9	南昔得蘭群島及南極半島	郵輪上	郵輪上	郵輪上	郵輪上
10	德雷克海峽	郵輪上	郵輪上	郵輪上	郵輪上
11	德雷克海峽	郵輪上	郵輪上	郵輪上	郵輪上
12	烏蘇懷亞：下船	郵輪上	-	-	-

適用於南極深度遊（Ultramarine）【12 日 11 夜】

Day 1

阿根廷：布宜諾斯艾利斯 | 集合日  
Buenos Aires, Argentina

於布宜諾斯艾利斯集合  
Buenos Aires,  
Argentina

布宜諾斯艾利斯有「南美巴黎」之稱，充滿活力和藝術氣息；在西班牙語有「清新空氣」之意，名乎其實四季宜人。最初由西班牙探險家及歐洲殖民者建立。近年來，亦有許多前往南極的郵輪都在這裡出發。

自由活動時間

傍晚於酒店進行簡介會

入住布宜諾斯艾利斯4星級酒店

1 行程期間所有住宿為雙床房，每人佔半房。如無特別要求，我們將安排您和同團另一名同性別的團友同房。您亦可以升級至單人房。



Day 2

阿根廷：烏蘇懷亞 | 登船日  
Ushuaia, Argentina | World Explorer Embarkation

早上飛往烏蘇懷亞  
Ushuaia, Argentina

在酒店享用早餐後，乘搭包機前往烏蘇懷亞，準備登船。

下午登船  
開啟前往南極之旅

船隻將沿著歷史悠久的比格爾海峽 Beagle Channel 航行，比格爾海峽橫貫南美洲最南端的火地群島 Tierra del Fuego。

入住郵輪 World Voyager



1 行程期間所有住宿為雙床房，每人佔半房。如無特別要求，我們將安排您和同團另一名同性別的團友同房。您亦可以升級至單人房。

Day 3-4

## 穿過德雷克海峽，往南極出發 Crossing the Drake Passage

穿過德雷克海峽  
Drake Passage

穿過德雷克海峽、越過南極彙流處以進入南極洲。期間隊伍將開始一系列的介紹，幫助您為即將到來的衝鋒舟和陸上遊覽做好準備。

入住郵輪 World Voyager



1 行程期間所有住宿為雙床房，每人佔半房。如無特別要求，我們將安排您和同團另一名同性別的團友同房。您亦可以升級至單人房。

Day 5-8 /  
Day 5-9

## 到達南極，到訪南昔得蘭群島及南極半島 South Shetland Islands & Antarctic Peninsula

到訪南昔得蘭群島及南極半島  
South Shetland Islands & Antarctic Peninsula

到達南極後，視乎天氣和海上情況，我們會從船上搭乘衝鋒舟探索在南昔得蘭群島及南極半島的冰川海灣、航道和著陸點，登陸冰川、徒步欣賞南極風景、參觀研究站、尋找各種生物。

入住郵輪 World Voyager



1 行程期間所有住宿為雙床房，每人佔半房。如無特別要求，我們將安排您和同團另一名同性別的團友同房。您亦可以升級至單人房。

Day 9-10 /  
Day 10-11

## 穿過德雷克海峽，返回烏蘇懷亞 Crossing the Drake Passage

穿過德雷克海峽  
Drake Passage

再次穿過德雷克海峽，這次我們從南極返回烏蘇懷亞。

入住郵輪 World Voyager



1 行程期間所有住宿為雙床房，每人佔半房。如無特別要求，我們將安排您和同團另一名同性別的團友同房。您亦可以升級至單人房。

Day 11 / 12

## 阿根廷：烏蘇懷亞→布宜諾斯艾利斯 | 解散日

### Ushuaia→Buenos Aires, Argentina | Disembarkation

於早上抵達烏蘇懷亞下船  
Ushuaia, Argentina

乘搭內陸機  
前往布宜諾斯艾利斯  
Buenos Aires,  
Argentina

旅程正式結束



1 行程期間所有住宿為雙床房，每人佔半房。如無特別要求，我們將安排您和同團另一名同性別的團友同房。您亦可以升級至單人房。

# 行前準備

## 旅遊證件及簽證

團費已包括旅遊簽證，請按照成團通知書 (電郵) 指示提交文件。

1. 申請人資料：已填妥之電郵附件《DeWonder 深度遊申請表Tour Application Form》(PDF格式)
2. 護照副本：護照彩色副本，需清楚顯示相片及個人資料 (JPEG格式)。請確保護照於回程當日有六個月有效日期。

## 旅遊保險

團費已包括旅客責任保險，由南方旅購買。建議參加者自行購買有效的旅遊保險，建議確保條款包括足夠的醫療保障。參加者需於出發前14天提供以下資料：保險公司名稱、保單號碼及緊急聯絡人資料。我們有權拒絕未持有有效旅遊保險的人士隨團。

## 出發前簡介會

我們會於出發前2至3星期舉行簡介會 (台北實體或 Google Meet / Zoom 線上)，為參加者提供行前準備。請密切留意電子郵箱獲悉最新通知。

## 讀物及旅遊建議

相關讀物以及旅遊建議會於之後的電郵提供。請密切留意電子郵箱接收最新資訊。

## 特別飲食要求

如您是素食者、有任何食物敏感症狀或其他飲食要求，請於申請表列明詳情，以便我們安排最佳餐飲服務。

# 備註

1. 此團由香港 DeWonder Travel (牌照號碼: 354383) 和台灣 南方旅有限公司 (牌照號碼: 交觀甲第3949號、品保北字2487號、北旅字8004號) 共同營運。  
DeWonder Travel 是經香港《旅行代理商條例》監管的合法旅行社，我們嚴格遵守香港相關法例，確保您的旅遊消費受法例保障。
2. 根據《旅行代理商條例》關於印花徵費的規定，旅行代理商須就每筆收到的外遊費繳付印花徵費。所謂「外遊費」包括：
  - 我們為您提供的交通、住宿、活動三項服務中任何兩項或全部的款項（包括訂金、餘額等）；
  - 以及與旅程相關的費用，如飛機乘客離境稅、保安費、簽證申請費、旅遊保險保費、燃油附加費、單人房附加費、加床費用、早餐費等。
3. 當您在 DeWonder Travel 購買外遊服務後，您將會取得及保留由旅遊業監管局發出的印花收據，以保障您的權益。  
如欲了解更多有關《旅行代理商條例》及旅行業賠償基金保障的詳情，請參考香港旅遊業議會的官方資料。
4. 以上行程只作參考，屆時行程或會根據當地情況而作出更改。我們會盡最大努力根據行程表而行，並於某些地點不能到訪的情況下提供最佳替代地點。
5. 行程期間所有住宿為雙床房，每人佔半房。如無特別要求，我們將安排您和同團另一名同性別的團友同房。您亦可以升級至單人房，附加費請參考「05 團期及團費」。
6. 如以上行程指明的酒店未能提供住宿，我們將會安排入住同級酒店。
7. 行程期間當地導遊將會以英語講解。



DeWonder 共同創辦人

@rubiocks

陳成軍 RUBIO CHAN

Rubio 是一位經驗豐富的旅行者，喜愛到訪冷門國度，畢業於香港大學國際關係和西班牙語學系，曾加入香港政府，負責與東盟國家的貿易協訂，以及為財政司協辦沙地阿拉伯考察團，積累豐富的國際經貿和涉外關係的經驗。

2014年，Rubio 有感一般旅行團不重視知識文化交流，於是毅然辭職，和友人開始舉辦深度遊，成立 DeWonder Travel，成為華人地區少有的深度遊機構。同時，Rubio 是電視節目製作和主持人，暢銷書《去過北韓50次，你問我答》之作者，以及百萬點擊率寫作者。他曾去過北韓30次、伊朗8次、還有東歐、高加索、中東、南美洲等等。Rubio也是香港西九文化區的文化創作者顧問。



DeWonder 共同創辦人

@jamiecheungcw

張振華 Jamie CHEUNG

Jamie 自小熱衷探索世界最具爭議的角落，畢業於香港大學環球研究、倫敦大學法律系，也曾在法國、西班牙留學，Jamie 一向愛研究國家主權制度以及國際法。他曾到訪印度的「垂死者之家」，為病人做義務工作，令他人「沒有那麼痛苦地過身」，此經歷影響深遠，後來毅然放棄律師生涯，希望透過 DeWonder Travel，複製更多影響他人生命的旅程。

與此同時，Jamie 是香港浸會大學講師、暢銷書《去過北韓50次，你問我答》作者和電視節目製作人和主持人。他曾到訪北韓20次，中亞如土庫曼、烏茲別克5次，以及常到訪緬甸、西藏、不丹、非洲、巴爾幹半島、東歐、東南亞等世界最具爭議性的國家和地區。DeWonder Travel 成立十年，是最早推廣深度遊的機構，多年來接受超過100個來自全球的媒體訪問。



www.dewonder.travel



dewonder.hk



DeWonder Travel 深度遊



CSTS 南方旅 | KKday 共同創始成員之一  
林亞黎 Rex Lin

Rex 的旅遊故事，並不是從旅行開始，而是從新竹科學園區的一間晶圓廠開始。他原本是一名製程工程師，但在與不同國籍外籍員工共事的過程中，意外激發了他對「文化與交流」的熱情，也埋下踏入旅遊世界的種子。一次轉職契機，他進入旅遊新創團隊，在易遊網、易飛網與燦星旅遊參與品牌建立與產品策劃。從門市虛實整合、產品創新、到團隊管理，他不只是旅行社的一員，更是台灣早期參與打造 OTA（Online Travel Agency）模式的推手之一。

後來，在台灣旅遊數位化浪潮興起之時，他自創CSTS南方旅品牌並加入 KKday 創始團隊，見證華人旅遊市場從傳統團體走向客製化、內容化與體驗式旅行的變革。如今，Rex 專注於高端私人訂製旅遊、旅遊品牌策展與體驗式產品開發，將旅行從「行程」升級為一種可以被設計的生活方式。



CSTS 南方旅

DeWonder\*

南方旅

南方旅