

DeWonder\*

資訊包

# 格陵蘭加拿大全北極深度遊 (自由行套票)

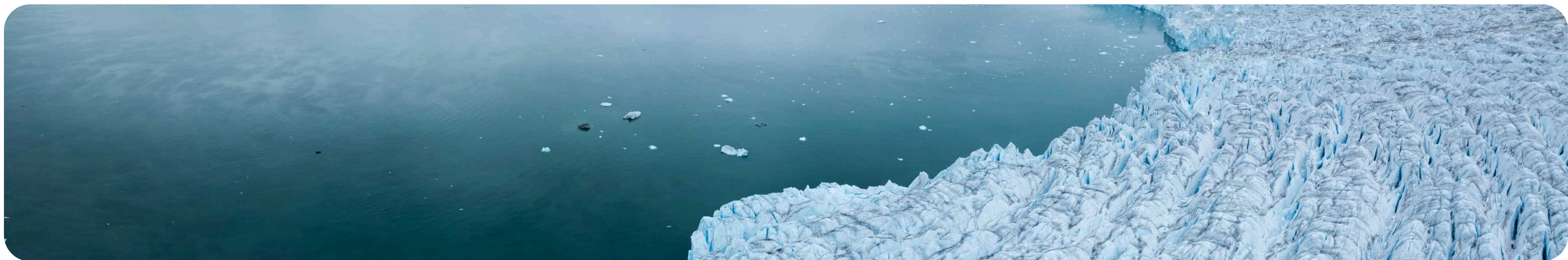


# 資訊包

## 格陵蘭加拿大 全北極深度遊

01	目的地簡介	3
02	團隊介紹	5
03	地圖路線	6
04	團期及團費	7
05	郵輪簡介	10
06	船上餐飲	12
07	動物圖鑑	13
08	報名步驟	15
09	建議航班	17
10	郵輪活動	18

11	額外活動	19
12	深度遊行程	20
13	行前準備	37
14	關於我們	38



## 目的地簡介

從格陵蘭航向加拿大，沿着西北航道前行，在這歷史猶久的航道，展開一段郵輪之旅。

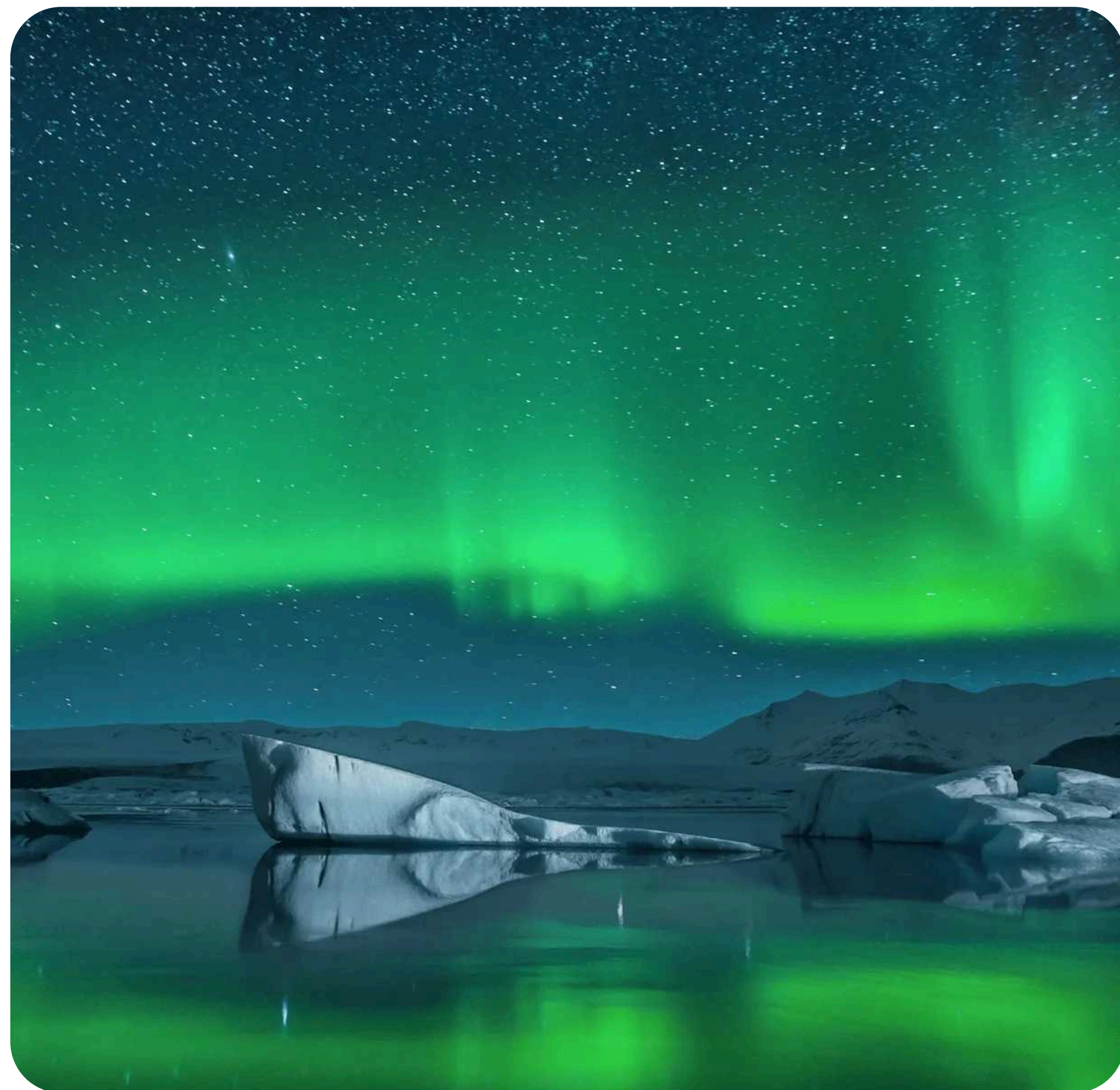
這趟豪華旅程，由格陵蘭首都努克（Nuuk）出發，經過各個壯麗景點，最終前往加拿大努拿烏特（Nunavut），探索壯闊的北極海域。途中自然景觀及野生動物多變，格陵蘭冰山壯觀雄偉，因紐特人村落色彩繽紛，峽灣自然遺產豐盛，充滿極地探險歷史遺跡。

努拿烏特既有北極熊與獨角鯨棲息，又非常適合觀賞極光，飽覽酷寒生態的願望、見證極地奇觀的夢想，都能一併滿足。

整個旅程活動豐富，既可與探險團隊一同划皮艇，參加專家講座，學習攝影技巧，又能海上航行時與同伴交流，在甲板靜靜欣賞海景，感受這片迷人極地的探險精神與歷史底蘊。

## 極光下反思環境未來，探討環境與生態保育的重要性

DeWonder Travel 團隊將帶領您深入北極冰雪世界，展開一場壯麗而深刻的極地之旅。我們的行程涵蓋多個北極熱門地點，穿梭於冰川、峽灣與漂浮冰山之間，更會近距離觀察北極熊、海豹、鯨魚等野生動物，了解牠們在極地生態中的獨特角色，並深入探討氣候變化如何威脅牠們的棲息地與北極的生物多樣性。在天氣與季節配合下，我們還有機會欣賞北極夜空中壯麗的極光奇景——神秘的綠光在冰原與海面上舞動，為這趟旅程增添無與倫比的震撼與感動。這將不僅是一段旅程，更是一場親身見證地球最北端奇觀與挑戰的生命體驗。



### 為何參加 DeWonder Travel 深度遊？

我們致力突破多項業界常規，以求團友旅途滿足愉快、心靈知識皆有增長。以下為DeWonder Travel深度遊的堅持：

- 發掘特別主題，開辦冷門國家路線，說不一樣的故事
- 告別一般團餐，精選當地人喜愛的特色餐廳，以舌尖體驗各國風味
- 安排入住傳統特色或設計精品酒店，確保旅途舒適
- 單人報名不收附加費，歡迎與同性別團友拼房，認識新朋友
- 每團深度遊平均人數 14~20人，最終人數看屆時船上套房數目而決定，先到先得。

透過 DeWonder Travel 的理念，我們寄望為每位旅人提供一個知性、難忘及富趣味的深度旅遊體驗。創辦十年來，DeWonder Travel 團隊的理念獲廣泛認可，除了已帶領數萬人出外深度遊，並獲得優良口碑，更受超過100個本地及海外媒體訪問，與國際文化及教育機構合作，希望把知識帶給每位參加者。

# 帶領團隊 SWAN HELLENIC

Swan Hellenic 開創先河，首辦郵輪文化探險。上世紀五十年代，與著名學者一同遊覽希臘，旅程創新突破，大獲成功，隨後就開發更多航線。Swan Hellenic 旅程大膽有趣，船上講座獨具特色，環境精緻舒適，漸漸業界聞名。七十年以來，依然滿懷熱情，巧妙融合地理探索、文化發現和科學探索，繼續啟發各位賓客。

跟隨 Swan Hellenic 展開航程，前往遙遠獨特的地方，期間隨船講師同行，皆為各自領域翹楚，專業知識深厚，既有歷史學家、自然學家，更有氣象學家及鳥類學家，旅程體驗無與倫比。專家亦親切隨和，可在晚宴間交流，清晨一同享用咖啡，或是參與講座，聆聽他們引人入勝的分享，探險團隊獨到見解，旅程定必更加充實難忘。



**格陵蘭、加拿大**

---

**16日15夜**

 **集合及解散地點**

**1** **第一晚住在雷克雅維克**



日數	集合地點	解散地點	到訪地點	團費(港幣)
16日15夜	雷克雅維克 冰島	雷克雅維克 冰島	雷克雅維克 努克 錫西米尤特 迪斯科灣 龐德灣 克羅克灣 拉德斯托克灣 比徹島 利奧波特港 貝洛海峽 康寧漢灣 巴臣灣 基克塔爾祖亞克	\$106,800-126,600 已包括港幣5,000元留位費

出發月份	旅行團及編號	日期	團費(港幣)
2026年			
9月	<b>格陵蘭加拿大全北極深度遊</b> <b>(自由行套票)</b> DW AC SEP26 SH	2026年9月02日 → 2026年9月17日	<b>\$106,800</b> (海景套房) <b>\$126,600</b> (露台套房) 已包括港幣5,000元留位費 單人房升級費為 港幣75,100元海景套房 港幣89,100元露台套房

行程期間所有住宿為雙床房，每人佔半房。如無特別要求，我們將安排您和同團另一名同性別的團友同房。您亦可以升級至單人房

# 團費包括

## 旅遊服務 Travel Services

- 內陸航班，由雷克雅維克往返努克
- 行程期間冰島酒店及北極郵輪雙人房住宿，每人佔半房<sup>1</sup>
- 行程第二天由酒店至船上、第十六天由船上至雷克雅維克市中心的集體接送服務
- 行程期間當地所有膳食  
(每日早、午、晚三餐，自由活動時間除外)
- 行程期間所有景點的入場費 (自由時間除外)
- 專家及DeWonder Travel團隊編撰的北極資訊包、北極旅遊注意事項及相關讀物
- 專家、探險隊及嘉賓講者主題講座
- 相等於團費0.15%之印花費，以獲得「旅遊業賠償基金」及「旅行團意外緊急援助基金計劃」的保障

# 團費不包括

- × 來回香港至冰島之機票
- × 加拿大電子旅行證 (eTA)
- × 額外個人消費  
(自由時間之膳食、餐飲、行程以外之活動及紀念品)
- × 額外裝備  
(例如乘搭衝鋒舟必須的防水長褲或其他未列明之裝備)
- × 額外活動
- × 行程期間未列明之其他交通安排
- × 給予船上工作人員的小費，最低金額為每天美金25元
- × 旅遊保險

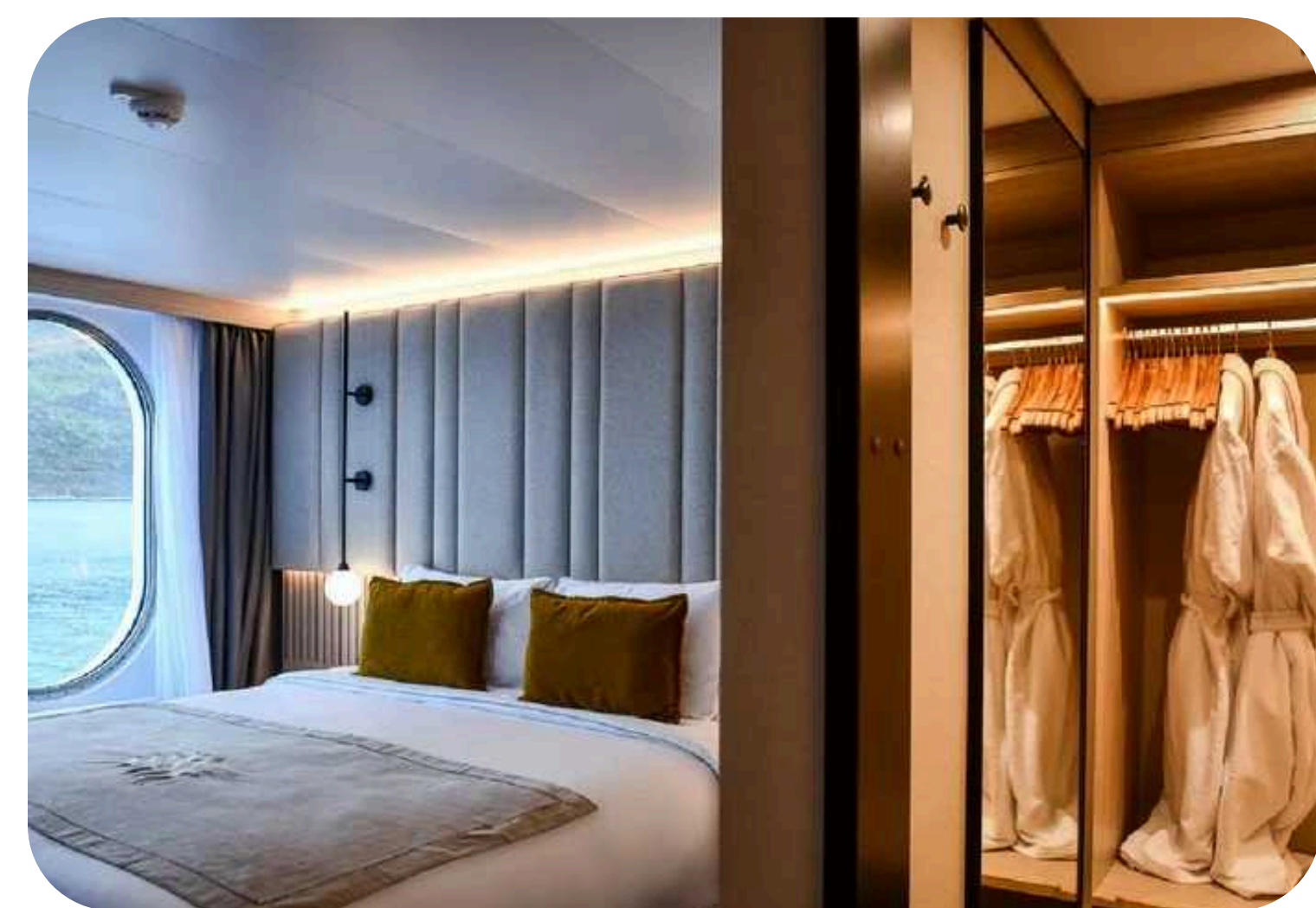
行程期間所有住宿為雙床房，每人佔半房。如無特別要求，我們將安排您和同團另一名同性別的團友同房。您亦可以升級至單人房

# 入住北極郵輪 Swan Hellenic Vega

SH Vega 是一艘精品級探險郵輪，可載約 152 位賓客，由約 120 名船員服務，全長 113 米，擁有 PC5 冰級船體，能安全航行於極地水域。船上設有北歐風格客艙（大部分附設露台）、精緻餐飲、SPA、水療、健身室、桑拿及恆溫泳池。配備 Zodiac 橡皮艇及皮划艇，SH Vega 結合奢華與探險，為賓客帶來貼心細緻的小型郵輪體驗，深入世界最偏遠的角落。



房間



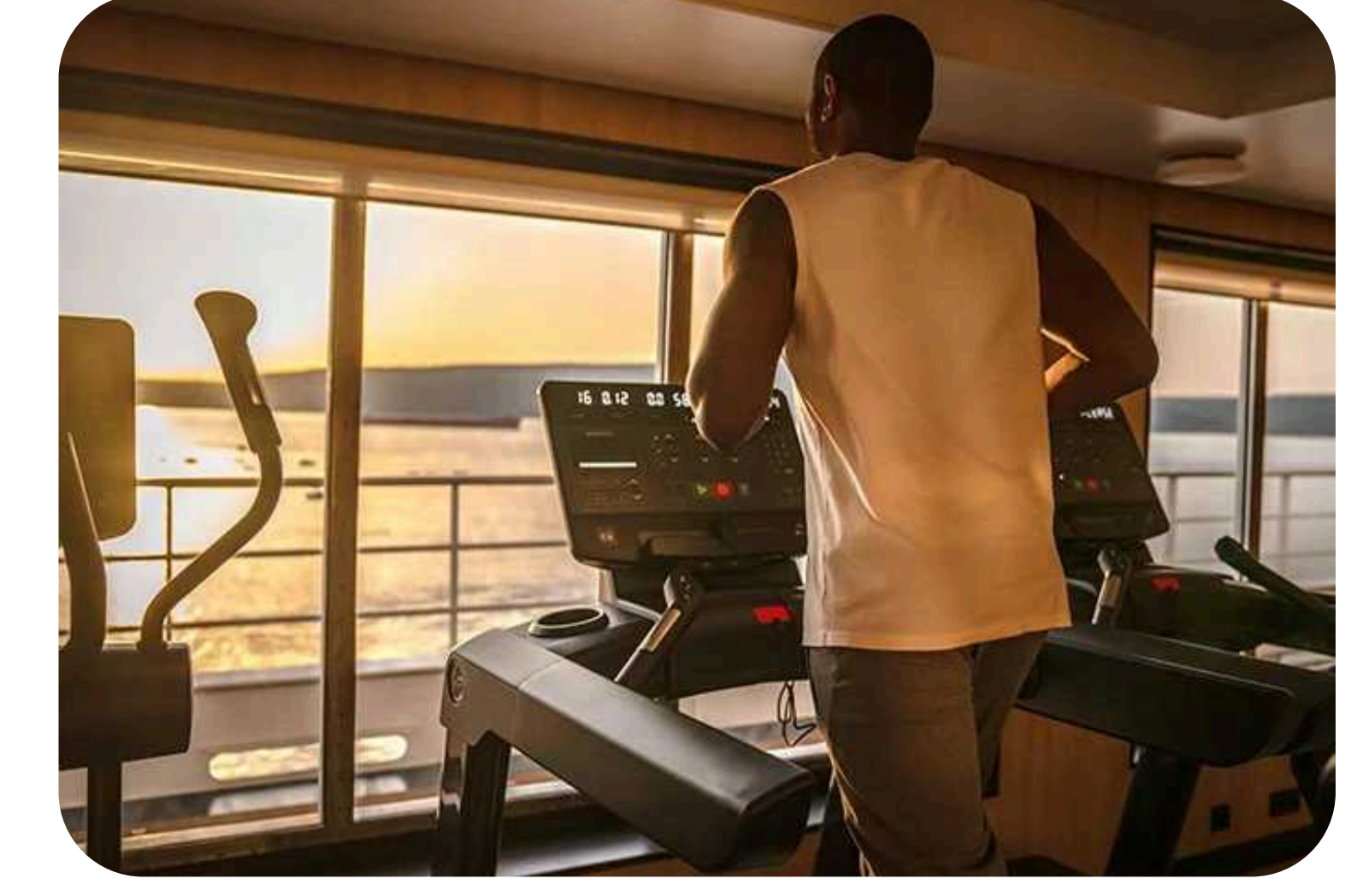
露天按摩浴池



探險實驗室



健身室



圖書館



恆溫泳池



## 郵輪房型介紹

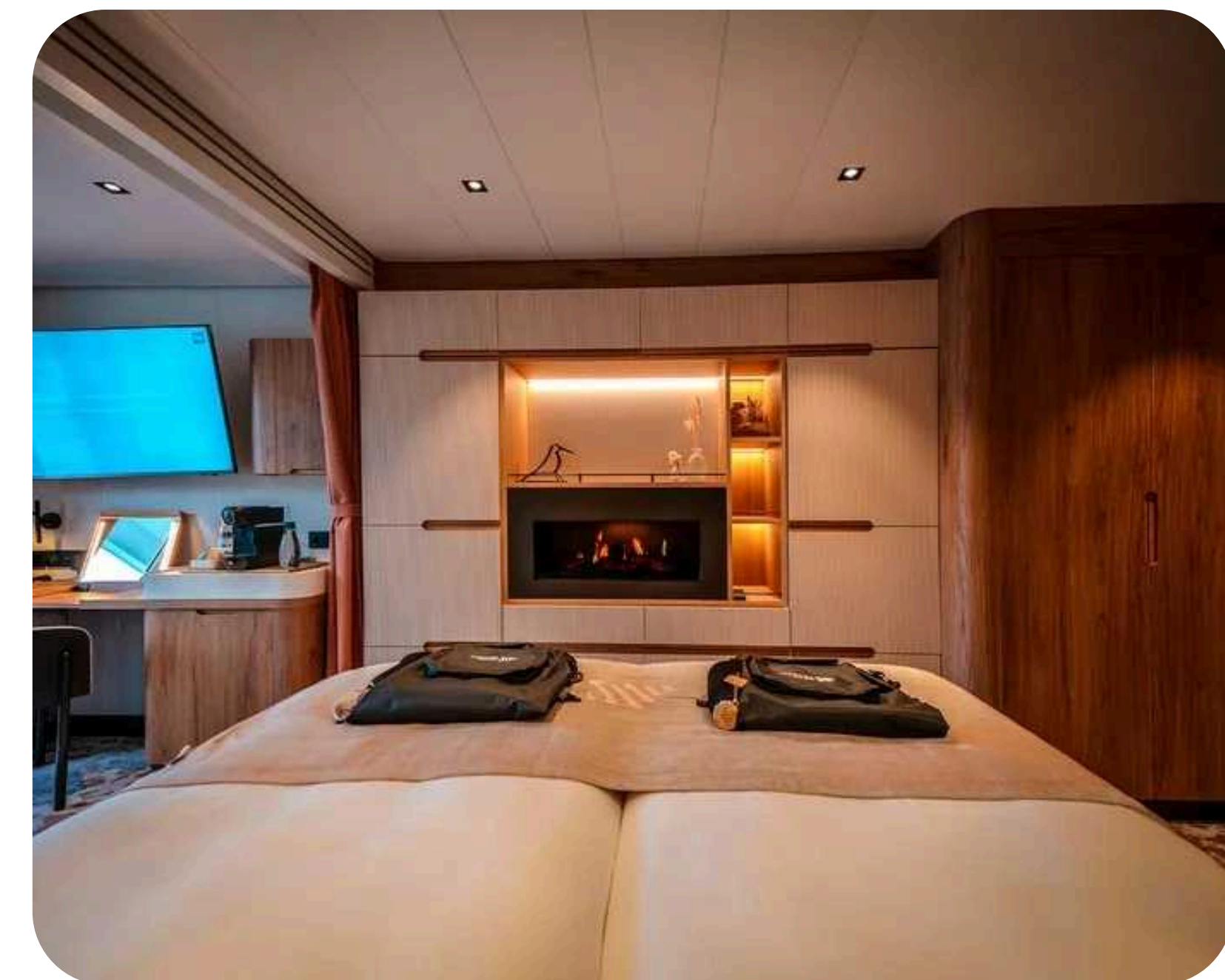
### 1. 海景套房 Oceanview

海景房面積約 20 平方米 (215 平方呎)，可容納兩位住客。房內設有兩張單人床或一張雙人床、帶有起居空間的睡房、仿真火焰壁爐，以及設備豪華的浴室。



### 2. 露台套房 Balcony

露台房面積約 25 平方米 (269 平方呎)，包括 5 平方米 (54 平方呎) 的私人露台。房內設有兩張單人床或一張雙人床、帶有起居空間的睡房、仿真火焰壁爐，以及設備豪華的浴室。



行程期間所有住宿為雙床房，每人佔半房。如無特別要求，我們將安排您和同團另一名同性別的團友同房。您亦可以升級至單人房

## 船上餐飲

雖然用餐時間可能因為登陸和野生動物觀察而有所變動，但每一日都可以享用三餐。

### 貴賓酒廊

全天候提供小食、披薩、各式甜點及餐飲，既可吃頓精緻午餐，又可享受豐盛下午茶，感受受愜意時光。

### 露天泳池燒烤酒吧

舉辦烤肉盛宴，一邊欣賞大海美景，一邊享用燒烤美食，亦提供各式雞尾酒、啤酒、葡萄酒、烈酒及飲料。

### 素食者

餐廳提供多種蔬菜、義大利麵、穀物 and 水果，餐單上亦會清楚標示素食和不含麩質的選項。

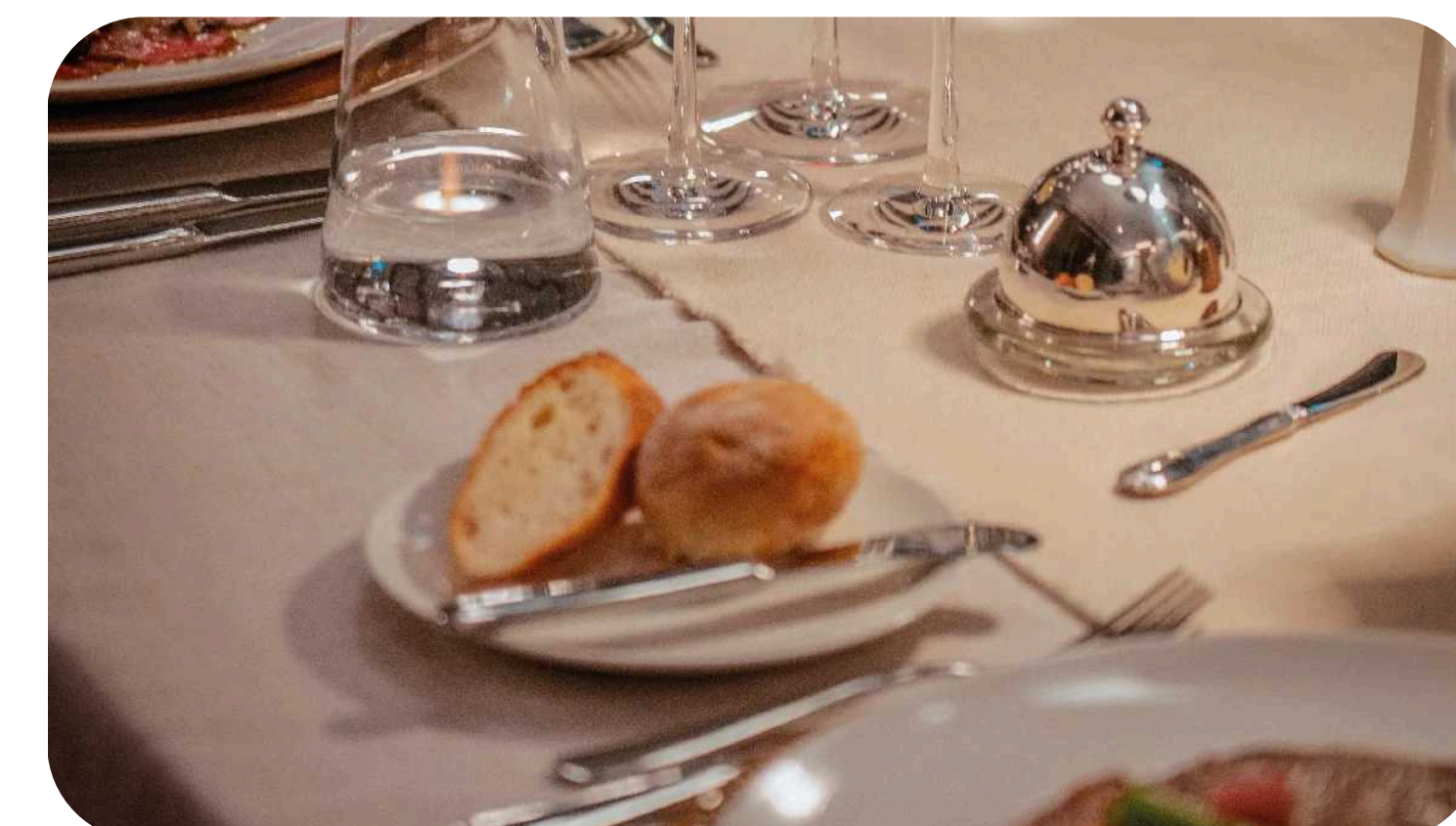
### 郵輪餐廳



早餐和午餐以自助餐形式提供。



晚餐則為分盤上菜。



## 鯨魚

一角鯨  
Narwhal

頭部有一條螺旋狀長牙，可長達2-3米，呈螺旋狀向外伸出被稱為神秘的「海中獨角獸」。一角鯨受到國際貿易的威脅，目前已被列為近危物種。

弓頭鯨  
Bowhead Whale

最長壽的哺乳動物，壽命可超過200年，弓頭鯨是露脊鯨中體型最大的，成年體長可達14-18米，重達50-100噸，雌性通常比雄性更大。

白鯨  
Beluga Whale

以多變的叫聲和豐富的面部表情聞名，被稱為「海中金絲雀」。牠們是北極地區人類社會的重要商品，為當地原住民提供食物、燃料和皮革等資源。



## 北極熊

北極熊  
Polar Bear

世上體型最大的熊，身上有一層厚厚的毛皮和皮下脂肪，可以抵擋酷寒。目前，北極熊被列為瀕危物種，其數量大約在2萬到2.5萬頭之間。



## 海象

北極海象  
Arctic Walrus

成年海象體重平均有1.5噸，最大的特徵就是其顯赫雄偉的一對獠牙，牠們是用牙齒「行走」的。



## 北極狐

北極狐  
Arctic Fox

體型較小，體長約50-75厘米，冬季毛色為白色，夏季為灰褐色或棕色。由於毛皮交易，曾經面臨滅絕的風險，目前受到一定程度的保護。



<sup>1</sup> 始終野生動物出沒無常，當地專業導遊將與我們於安全情況下盡量尋找探索。

## 海豹

環斑海豹  
Ringed seal

成年體重在32-140公斤之間，北極地區體型最小的海豹之一，擁有獨特的銀色或白色環狀斑紋。

髯海豹  
Bearded seal

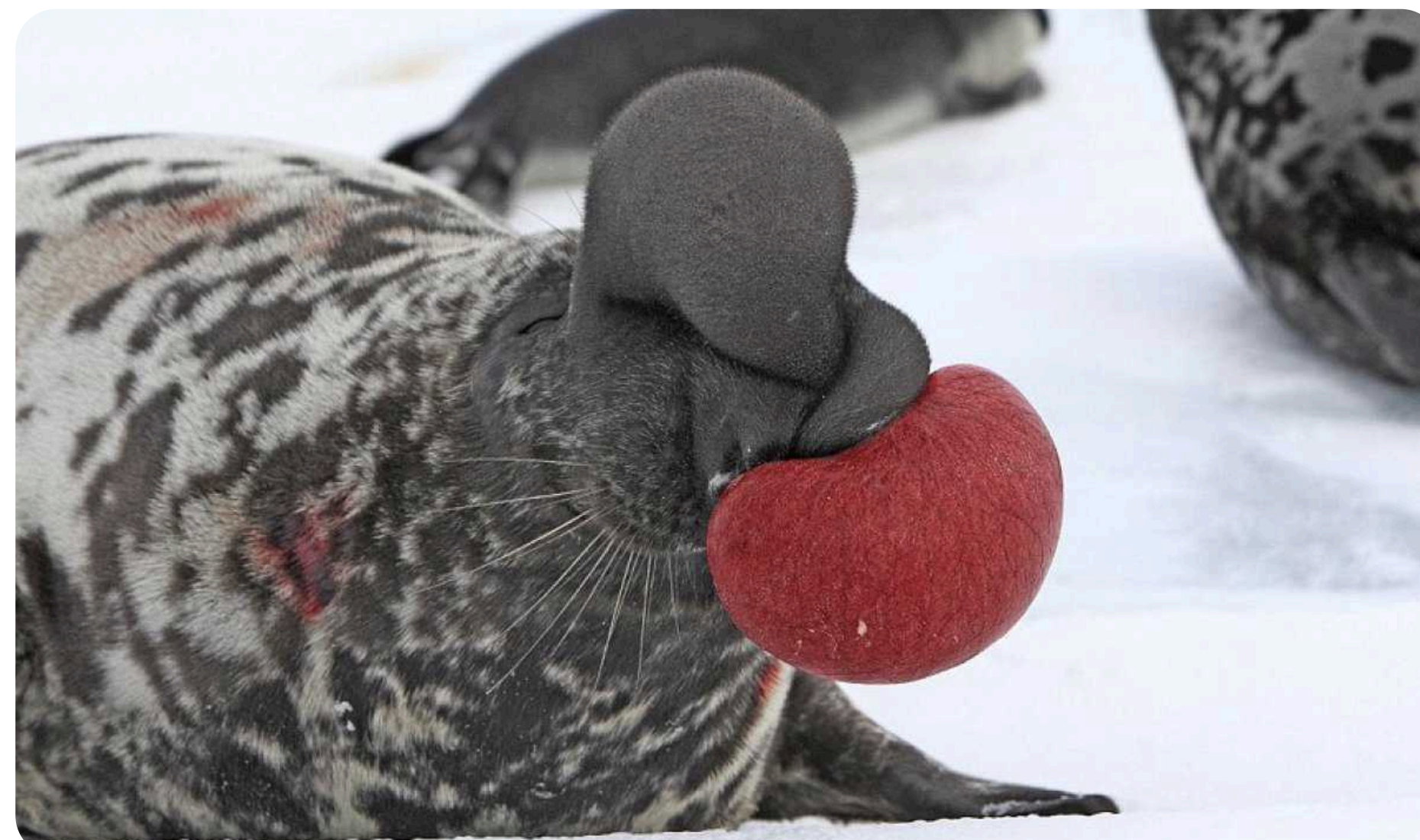
成年體長可達2到2.5米的大型海豹，其最顯著的特徵是吻部密生的長而粗硬的觸鬚。

豎琴海豹  
Harp Seal

成年豎琴海豹體長約1.7米，它們的體重在不同的時間裡會有很大的變化，在繁殖期間可以達到約130公斤。

冠海豹  
Hooded seal

成年雄性長度為2.6米，重量在300到400公斤之間，最特別的是雄性求偶和展示時頭部的鼻囊會膨脹。



## 麝牛

麝牛  
Muskoxen

體長15-26米，重量約400公斤，是北極地區最大的食草動物之一，主要以苔蘚、地衣和植物的根莖為食。



## 雪鴉

雪鴉  
Snowy owl

體長約50-71厘米，雪鴉的羽毛大部分為雪白色，但雌性和幼鳥的羽毛上會有黑色或棕色的斑點，雄性則隨著年齡增長，羽毛會變得越來越白。



<sup>1</sup> 始終野生動物出沒無常，當地專業導遊將與我們於安全情況下盡量尋找探索。

# 請按以下程序 申請參加本深度遊

1



繳付留位費港幣5,000元以作申請，並將入數紙副本以電郵提交至 [tours@dewonder.travel](mailto:tours@dewonder.travel)。  
電郵中請註明登記電話號碼及欲報名參加之團號。  
所有申請以先到先得為原則處理

2



留位人數達一定數目即成團，我們會透過電郵發出成團確認通知。請在收取通知後繳交扣除留位費後之餘額，及自選附加服務之費用；以及已填妥之申請表。

3



有關退款條例，請參考電郵內之《條款及細則》

## 所有費用必需繳付予 DeWonder Travel Limited， 您可透過以下方式付款：

如有查詢，歡迎透過以下途徑聯絡我們

Email  
tours@dewonder.travel

Whatsapp  
+852 6089 3783

歡迎聯絡我們安排一對一電話諮詢：

聯絡我們



付款條碼



### 銀行轉賬 自動櫃員機/海外匯款

公司名稱	銀行名稱
DEWONDER TRAVEL LIMITED	DAH SING BANK 大新銀行

銀行地址  
紅磡蕪湖街28號昌隆閣地下3及4號舖，1樓2號舖及2樓3號舖

銀行戶口號碼	銀行編號	SWIFT CODE
76532807828	040	DSBAHKHHXXX

### 轉數快

轉數快識別碼  
128668035

### 信用卡付款

零手續費

付款連結：<https://pay.airwallex.com/hkhc9ab8grn7>

所有稅項及銀行手續費需由付款方承擔。

每次付款後，請於入數紙列明參加者姓名及旅行團編號以作紀錄，並確保提交之副本 (入數紙照片/網上交易確認截圖) 可以清楚看到過賬日期和時間。

我們旅行團在當地集合和解散，你可自行安排由香港往返目的地航班。

請放心，如有需要，本公司亦可代為安排以下機票，2026年9月格陵蘭加拿大全北極深度遊詳情如下：

### 去程

香港 → 赫爾辛基 → 雷克雅維克

2026年9月1日 → 9月2日

芬蘭航空 Finnair

AY100

FINNAIR

20:55  
香港 HKG → 05:35+1  
赫爾辛基 HEL

~13.5小時



2026年9月2日

芬蘭航空 Finnair

AY991

FINNAIR

07:10  
赫爾辛基 HEL → 07:50  
雷克雅維克 KEF

~3.5小時

### 回程

雷克雅維克 → 赫爾辛基 → 香港

2026年9月17日

芬蘭航空 Finnair

AY994

FINNAIR

17:10  
雷克雅維克 KEF → 23:35  
赫爾辛基 HEL

~3.5小時



2026年9月17日 → 9月18日

芬蘭航空 Finnair

AY99

FINNAIR

00:35+1  
赫爾辛基 HEL → 17:40  
香港 HKG

~13小時

來回參考價錢 **約港幣 12,000 元至 15,000 元**

\*實際價錢或因機票價格之浮動而更改，我們將在成團時再作通知。

# 乘搭衝鋒舟 Zodiac Cruising

衝鋒舟是一種堅固耐用的充氣式水上運輸工具，能帶我們到達郵輪無法抵達的地方，探索偏遠的海岸線、淺水灣，並尋找獨特的野生動物。



# 健行 Hiking

工作人員會在每個登陸點設置路徑，讓我們自行探索。



# 主題講堂 Presentations

郵輪上有各種專家，包括探險導遊、專業人士、攝影導遊和其他特別嘉賓，他們將為我們介紹該地區的歷史、生物學、鳥類學、冰川學和地質學等知識。我們可以與他們交流，聽他們講解。



# 極地跳水 Polar Plunge

我們將有一次機會在工作人員的輔助下跳入南極冰冷的海水中。



# 攝影教學 Photography Guide

工作人員會為我們提供攝影指南，指導我們如何在極地進行拍攝。

## 海上獨木舟 Sea Kayaking

我們可以選擇以海上划艇替代岸上登陸或乘搭衝鋒舟。划艇的次數視天氣條件而定，僅在風平浪靜時進行。參加者必須具備海上划艇經驗，並能接受濕身或下水。對划艇有興趣的初學者可以考慮參加滑皮艇活動。



「注意：海上獨木舟活動按每日收費，並須於行程開始前預先預約。費用約為每日 250 美元，最終價格將於出發前四個月公布。」

日程	城市	早餐	午餐	晚餐	住宿
1	雷克雅維克	—	—	自費晚餐	雷克雅維克酒店
2	雷克雅維克 → 努克：登船	酒店	自費午餐	郵輪上	郵輪上
3	錫西米尤特	郵輪上	郵輪上	郵輪上	郵輪上
4	海上航行	郵輪上	郵輪上	郵輪上	郵輪上
5	伊盧利薩特	郵輪上	郵輪上	郵輪上	郵輪上
6	龐德灣	郵輪上	郵輪上	郵輪上	郵輪上
7	克羅克灣	郵輪上	郵輪上	郵輪上	郵輪上
8	拉德斯托克灣 & 比徹島	郵輪上	郵輪上	郵輪上	郵輪上
9	利奧波特港 & 艾爾溫灣	郵輪上	郵輪上	郵輪上	郵輪上
10	貝洛海峽 & 羅斯堡	郵輪上	郵輪上	郵輪上	郵輪上
11	康寧漢灣	郵輪上	郵輪上	郵輪上	郵輪上
12	海上航行	郵輪上	郵輪上	郵輪上	郵輪上
13	巴臣灣	郵輪上	郵輪上	郵輪上	郵輪上
14	基克塔爾祖亞克	郵輪上	郵輪上	郵輪上	郵輪上
15	海上航行	郵輪上	郵輪上	郵輪上	郵輪上
16	努克 → 雷克亞維克	郵輪上	—	—	—

Day 1

## 冰島：雷克雅維克 | 集合日 Reykjavik, Iceland

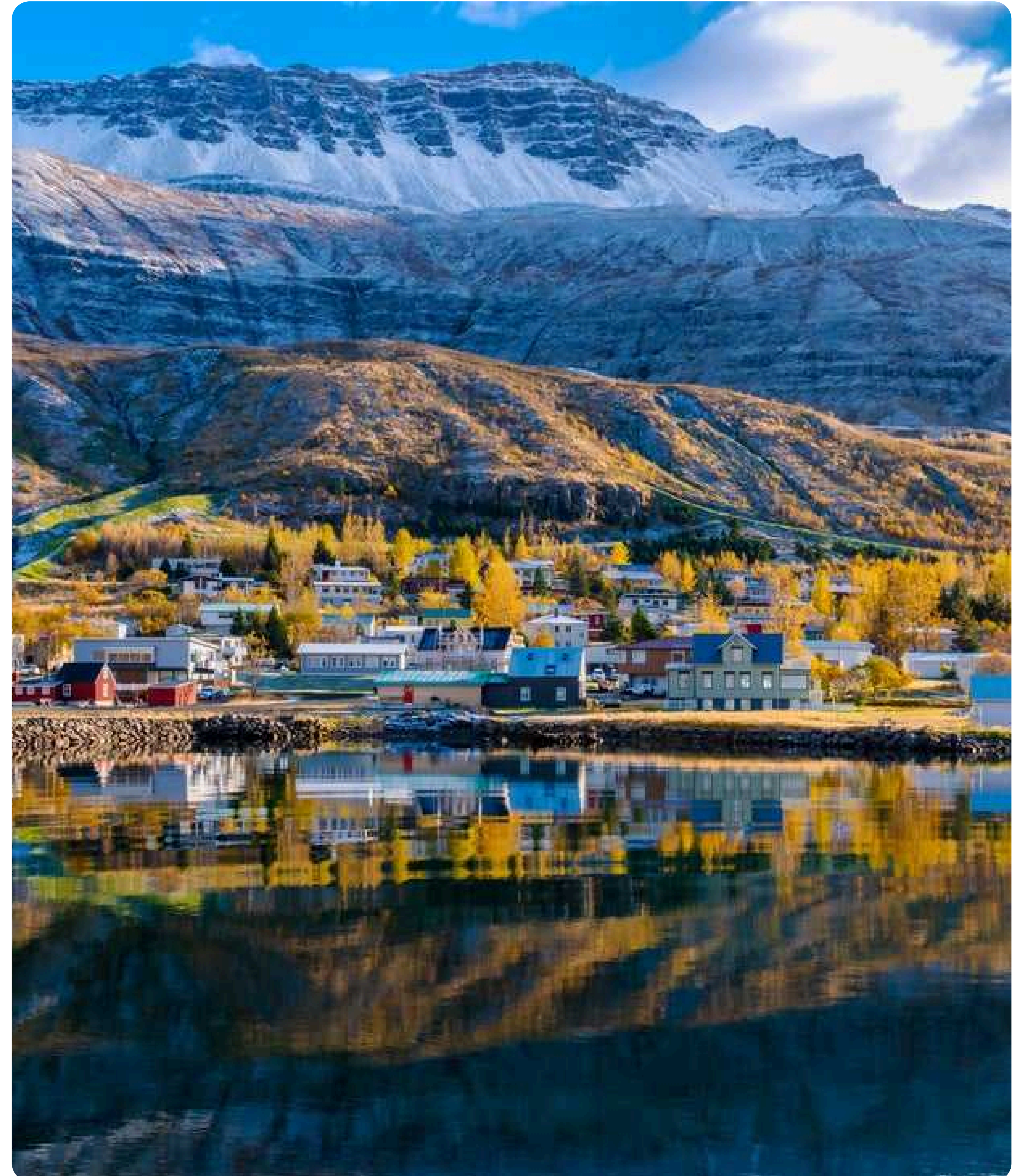
### 於雷克雅維克酒店集合 Gather at the hotel in Reykjavik

被譽為「通往北極的門戶」的雷克雅維克，是世界最北的首都，坐落於冰島西南海岸。這座城市最初由維京人於公元9世紀建立，因其地熱溫泉而得名，意指「冒煙之灣」。近年來，隨著北極探險之旅的興起，雷克雅維克成為眾多北極郵輪的起點，吸引來自世界各地的旅客前來。

### 自由活動時間

### 傍晚於酒店進行簡介會

### 入住雷克雅維克酒店



行程期間所有住宿為雙床房，每人佔半房。如無特別要求，我們將安排您和同團另一名同性別的團友同房。您亦可以升級至單人房

Day 2

## 格陵蘭：努克 | 登船日 Nuuk, Greenland | Embarkation

於早上飛往努克  
Nuuk, Greenland

努克登船  
開啟前往格陵蘭之旅

努克是格陵蘭首都，居住了超過三分之一格陵蘭人，文化發展蓬勃，有格陵蘭國家博物館，收藏著 Qilakitsoq 木乃伊；港口區有努克大教堂，木屋色彩繽紛，兼具現代建築風格。努克是冒險的起點，由此開展探索因紐特文化及周邊峽灣山區。

入住郵輪 Swan Hellenic Vega



1. 有額外付費的活動——海上獨木舟。如有興趣，須於行程開始前預先預約，費用約為每日 250 美元，最終價格將於出發日前三個月公布。
2. 行程期間所有住宿為雙床房，每人佔半房。如無特別要求，我們將安排您和同團另一名同性別的團友同房。您亦可以升級至單人房

Day 3

## 錫西米尤特 Sisimiut

### 錫西米尤特 Sisimiut

位於北極圈以北，是格陵蘭第二大城。儘管位處高緯，冬季仍保持無冰環境，因而成為全年冒險運動的熱門地點。已有超過 4,500 年的居住歷史，先後由多爾塞人（Dorset）、圖勒人（Thule）及因紐特人（Inuit）定居。至今仍以雪橇犬為重要交通工具。夏季時，海域與周邊地帶棲息著座頭鯨，北極狐更會換上夏季皮毛，展現格陵蘭北極生態的多樣活力。

入住郵輪 Swan Hellenic Vega



行程期間所有住宿為雙床房，每人佔半房。如無特別要求，我們將安排您和同團另一名同性別的團友同房。您亦可以升級至單人房

Day 4

## 迪斯科灣 Disko Bay

迪斯科灣  
Disko Bay

位於格陵蘭西部，以因紐特文化、鯨魚及冰山聞名，列為聯合國教科文組織世界遺產，坐擁伊盧利薩特冰峽灣，是世界上移動速度最快的冰川。早在 1596 年，歐洲探險家為尋找通往亞洲的西北航道，首次到訪此地；因紐特社群則在這片土地居住數個世紀。凱克塔索阿克村（Qeqertarsuaq）位於灣區，展現蓬勃的因紐特文化傳統，延續發展這豐富的文化遺產。

入住郵輪 Swan Hellenic Vega 



1. 有額外付費的活動——海上獨木舟。如有興趣，須於行程開始前預先預約，費用約為每日 250 美元，最終價格將於出發日前三個月公布。
2. 行程期間所有住宿為雙床房，每人佔半房。如無特別要求，我們將安排您和同團另一名同性別的團友同房。您亦可以升級至單人房

Day 5

## 海上航行 Sea Day

### 海上航行 At Sea

海上航行的日子不會乏味。可以放鬆心情，靜靜欣賞大海。船上觀景甲板，可欣賞無邊海景，一覽無遺。在海上航行是個好時機，結識其他旅客，互相分享這趟奇妙旅程體驗；可以前往圖書館，那裏藏書豐富，能閱讀不少參考書籍；又可參加船上專家講座，或向專業攝影師學習實用技巧，提升攝影能力。

### 入住郵輪 Swan Hellenic Vega



行程期間所有住宿為雙床房，每人佔半房。如無特別要求，我們將安排您和同團另一名同性別的團友同房。您亦可以升級至單人房

Day 6

## 龐德灣 Pond Inlet, Nunavut

龐德灣  
Pond Inlet

譽為加拿大「北方的明珠」，位於巴芬島（Baffin Island）北部，雪山景色為之震撼。這一帶是獨角鯨的主要繁殖地。當地的因紐特社區米蒂馬塔利克（Mittimatalik）版畫製作及石雕藝術精湛，工藝聞名蜚聲。

入住郵輪 Swan Hellenic Vega



行程期間所有住宿為雙床房，每人佔半房。如無特別要求，我們將安排您和同團另一名同性別的團友同房。您亦可以升級至單人房

Day 7

## 克羅克灣 Croker Bay

克羅克灣  
Croker Bay

這海灣水深，在加拿大高北極地區東部的巴芬區，開拓出一條優美迷人的航道，通往德雲島（Devon Island），由蘭加士打海峽（Lancaster Sound）與巴羅海峽（Barrow Strait）蜿蜒，展露地景之美，引人入勝。

入住郵輪 Swan Hellenic Vega 



1. 有額外付費的活動——海上獨木舟。如有興趣，須於行程開始前預先預約，費用約為每日 250 美元，最終價格將於出發日前三個月公布。
2. 行程期間所有住宿為雙床房，每人佔半房。如無特別要求，我們將安排您和同團另一名同性別的團友同房。您亦可以升級至單人房

Day 8

## 拉德斯托克灣 & 比徹島 Radstock Bay & Beechey Island, Nunavut

### 拉德斯托克灣 ① Radstock Bay

要探索加拿大高北極地區和西北航道，離不開到訪拉德斯托克灣（Radstock Bay）。1845 至 1846 年，探險家約翰·富蘭克林爵士找尋西北航道，不幸與船員在此走散，搜索船員期間，就把大部分加拿大北極群島繪製成圖。海灣坐落卡斯威山脈（Caswall Tower），山脈蘊藏不少秘密，雪橇痕跡、遺留營地、食物罐頭，都是線索，解釋當初發生種種。

### 比徹島 ② Beechey Island

位於加拿大高北極地區，有五處歷史地點，是富蘭克林爵士渡過寒冬的地方，1845 至 1846 年間，他不幸與船員在此走散，搜索船員期間，就把大部分加拿大北極群島繪製成圖。近六十年後，1903 年，挪威探險家羅爾德·阿蒙森成功完成壯舉，首次橫越西北航道。

入住郵輪 Swan Hellenic Vega 



1. 有額外付費的活動——海上獨木舟。如有興趣，須於行程開始前預先預約，費用約為每日 250 美元，最終價格將於出發日前三個月公布。
2. 行程期間所有住宿為雙床房，每人佔半房。如無特別要求，我們將安排您和同團另一名同性別的團友同房。您亦可以升級至單人房

Day 9

## 利奧波特港 & 巴蒂灣 Port Leopold & Batty Bay, Nunavut

### 利奧波特港 Port Leopold

自然風光原始而壯麗，令人心生敬畏，這片荒野純淨，地貌未受破壞，營造一種遙遠孤寂的氣氛；北極野生動物於此棲息，景色更添野性，充滿未知之美。這裏更是昔日哈德遜灣公司貿易站的遺址，帶著一絲懷舊與神秘的氣息。

### 巴蒂灣 Batty Bay

海灣是森麻實島（Somerset Island）中的攝政王灣（Prince Regent Inlet）一部分，杳無人煙，山巒峭壁觸目動人，亦充滿歷史意義，能看到船櫓殘骸，不少是1832年探險家富蘭克林爵士、約翰·羅斯（John Ross）留下的。海灣歷史猶久，卻是原始純粹，如此極地環境，吸引探險家與研究人員。雖非觀賞白鯨熱點，但仍有機會看到白鯨遷徙。

入住郵輪 Swan Hellenic Vega



行程期間所有住宿為雙床房，每人佔半房。如無特別要求，我們將安排您和同團另一名同性別的團友同房。您亦可以升級至單人房

Day 10

## 貝洛海峽 & 斯特澤萊基港 Bellot Strait & Strzelecki Harbour, Nunavut

### 航行貝洛海峽 ① Cruising Bellot Strait

以法國探險家約瑟夫·貝洛（Joseph-René Bellot）命名，航道狹窄，全長約 25 公里，最窄處僅 2.3 公里寬，分隔開北面的薩默塞特島與南面的布西亞半島。此海峽具重要歷史意義，能還原富蘭克林爵士尋找失蹤遠征隊的探險；1853 年貝洛本人亦在此地不幸遇難。

### 斯特澤萊基港 ② Fort Ross, NU

1851年，富蘭克林爵士尋找失蹤隊員時，首次到訪此地。這偏遠海灣，位於威爾斯王子島（Prince of Wales Island）東岸，無人居住，流躺在貝洛海峽對面的皮爾海峽（Peel Sound）。水域充滿養分，吸引不少北極海洋生物，如白鯨和獨角鯨等，周遭凍原低地，更有時可見北極熊和麝牛。

入住郵輪 Swan Hellenic Vega



行程期間所有住宿為雙床房，每人佔半房。如無特別要求，我們將安排您和同團另一名同性別的團友同房。您亦可以升級至單人房

Day 11

## 康寧漢灣 Coningham Bay, Nunavut

康寧漢灣  
Coningham Bay

位於森麻實島東側，每年夏季都會吸引白鯨成群結隊前來聚集，約有多達 2,000 條白鯨，在康寧漢河入海口一帶活動，來到這片溫暖而淺的海灣，交配繁殖，撫育幼鯨，又在水中磨去老化泛黃的皮層，露出潔白如雪的新皮。可在岸邊近距離觀察白鯨，感受壯觀的北極生態景象。

入住郵輪 Swan Hellenic Vega



行程期間所有住宿為雙床房，每人佔半房。如無特別要求，我們將安排您和同團另一名同性別的團友同房。您亦可以升級至單人房

Day 12

## 海上航行 Sea Day

### 海上航行 At Sea

海上航行的日子不會乏味。可以放鬆心情，靜靜欣賞大海。船上觀景甲板，可欣賞無邊海景，一覽無遺。在海上航行是個好時機，結識其他旅客，互相分享這趟奇妙旅程體驗；可以前往圖書館，那裏藏書豐富，能閱讀不少參考書籍；又可參加船上專家講座，或向專業攝影師學習實用技巧，提升攝影能力。

### 入住郵輪 Swan Hellenic Vega



行程期間所有住宿為雙床房，每人佔半房。如無特別要求，我們將安排您和同團另一名同性別的團友同房。您也可以升級至單人房

Day 13

## 巴臣灣 Buchan Gulf, Nunavut

**巴臣灣**  
**Buchan Gulf**

位於巴芬島東北岸，是一處偏遠的北極峽灣，亦是北方暴風鵲（Northern Fulmar）重要的繁殖地，在高聳懸崖與岩壁間築巢棲息。冰臂峽灣（Icy Arm Fjord）岸邊，常見北極熊徘徊，沼澤苔原上，仍保存古老圖勒族（Thule）半地穴式居所遺跡。峽灣水域深邃冰冷，其中獨角鯨成群結隊，自在游弋，構成宏偉而神秘的自然景象。

入住郵輪 Swan Hellenic Vega



行程期間所有住宿為雙床房，每人佔半房。如無特別要求，我們將安排您和同團另一名同性別的團友同房。您亦可以升級至單人房

Day 14

## 基克塔爾祖亞克 Qikiqtarjuaq

### 基克塔爾祖亞克 Qikiqtarjuaq

位於巴芬島，是個偏遠而迷人的社區，四周群山與冰川環抱，地勢崎嶇，卻是景色壯麗，北極荒野純淨，能盡情投入划艇探險、觀賞野生動物等戶外活動。鎮上因紐特文化與傳統生活方式，至今依然蓬勃，以狩獵、手工藝及社群精神，維繫古老文化根源。當地居民熱情好客，令人難忘，以真誠的笑容迎接旅人，自豪地分享這片土地的歷史傳統，基克塔爾祖亞克這北極角落，因而教人心靈平靜，充滿人情味。

入住郵輪 Swan Hellenic Vega



行程期間所有住宿為雙床房，每人佔半房。如無特別要求，我們將安排您和同團另一名同性別的團友同房。您亦可以升級至單人房

Day 15

## 海上航行 Sea Day

### 海上航行 At Sea

海上航行的日子不會乏味。可以放鬆心情，靜靜欣賞大海。船上觀景甲板，可欣賞無邊海景，一覽無遺。在海上航行是個好時機，結識其他旅客，互相分享這趟奇妙旅程體驗；可以前往圖書館，那裏藏書豐富，能閱讀不少參考書籍；又可參加船上專家講座，或向專業攝影師學習實用技巧，提升攝影能力。

### 入住郵輪 Swan Hellenic Vega



行程期間所有住宿為雙床房，每人佔半房。如無特別要求，我們將安排您和同團另一名同性別的團友同房。您亦可以升級至單人房

Day 16

## 格陵蘭：努克 → 冰島：雷克雅維克 | 解散日

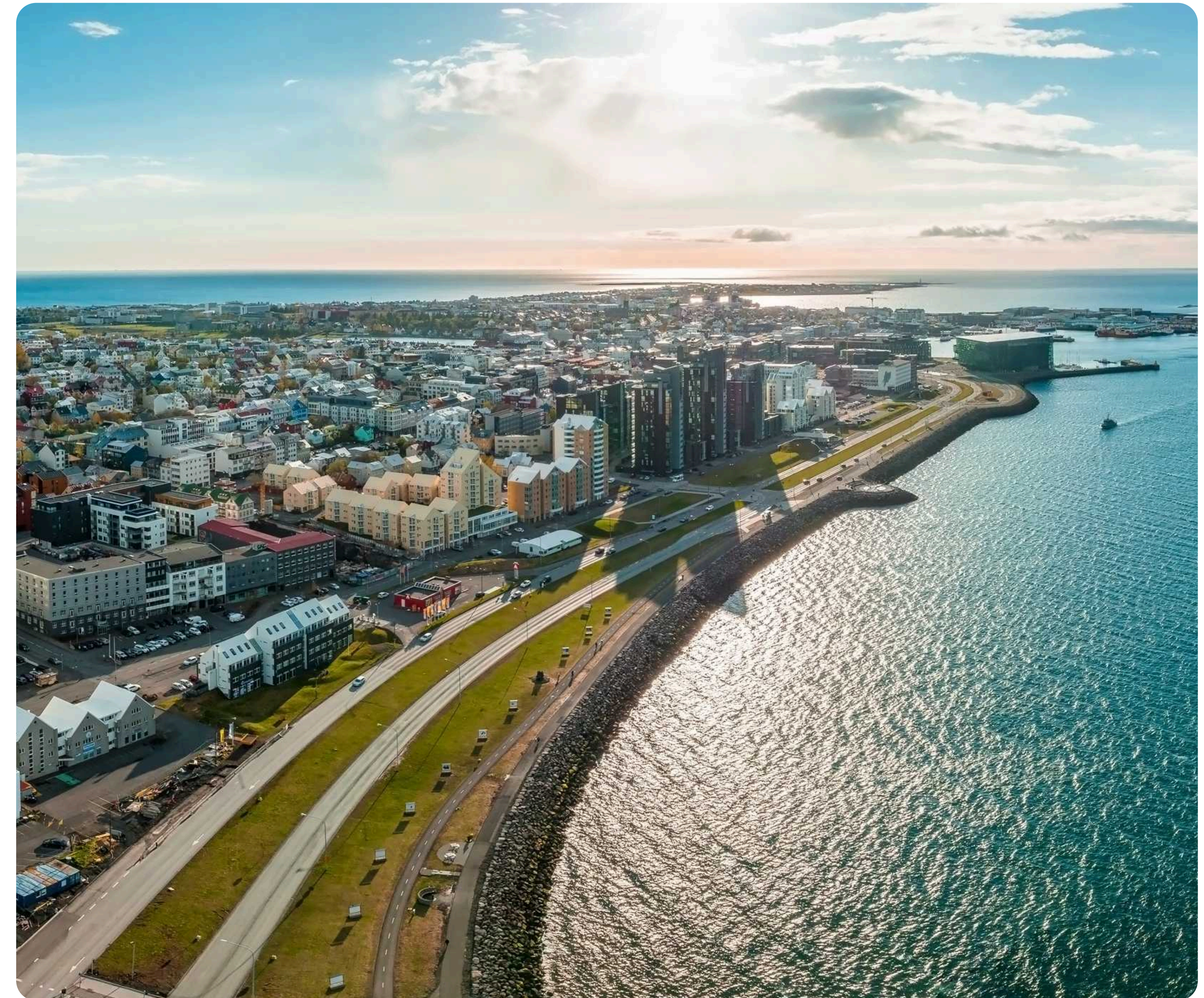
### Nuuk, Greenland → Reykjavik, Iceland | Disembarkation

抵達努克  
Nuuk, Greenland

郵輪最後一天抵達努克，由努克飛返雷克雅維克

返回雷克雅維克解散  
Reykjavík, Iceland

旅程正式結束



行程期間所有住宿為雙床房，每人佔半房。如無特別要求，我們將安排您和同團另一名同性別的團友同房。您亦可以升級至單人房

# 行前準備

## 旅遊證件及簽證

請在繳交留位費後7天內提交您的護照個人資料頁副本，並確保護照在離開冰島當日有6個月有效期。團費並不包括旅遊簽證，請自行安排，我們會提供所需文件。

## 旅遊保險

所有隨團參加者均需要購買有效的旅遊保險，並確保條款包括足夠的醫療保障。參加者需於出發前14天提供以下資料：保險公司名稱、保單號碼及緊急聯絡人資料。我們有權拒絕未持有有效旅遊保險的人士隨團。如有需要，可透過我們合作旅行社協助購買旅遊保險。旅遊保險只適用於由香港出發及旅程後返回香港，並將收取港幣100元手續費。

## 出發前簡介會

我們會於出發前5至7星期舉行簡介會，為參加者提供行前準備。請密切留意電子郵箱獲悉最新通知。

## 讀物及旅遊建議

相關讀物以及旅遊建議會於之後的電郵提供。請密切留意電子郵箱接收最新資訊。

## 特別飲食要求

如您是素食者、有任何食物敏感症狀或其他飲食要求，請於申請表列明詳情，以便我們安排最佳餐飲服務。

# 備註

1. 本行程由 GLO TRAVEL LIMITED (旅行代理商牌照號碼: 354384) 設計及營運。
2. 以上行程只作參考，屆時行程或會根據當地情況而作出更改。  
我們會盡最大努力根據行程表而行，並於某些地點不能到訪的情況下提供最佳替代地點。
3. 行程期間所有住宿為雙床房，每人佔半房。如無特別要求，我們將安排您和同團另一名同性別的團友同房。您亦可選擇升級為單人房，相關附加費用請參閱「04 團期及團費」說明。
4. 如以上行程指明的酒店未能提供住宿，我們將會安排入住同級酒店。
5. 行程期間船上工作人員將會以英語講解，而 DeWonder Travel 深度遊領隊則會以粵語講解。  
如有需要，領隊亦可以英語或國語補充講解。



DeWonder 共同創辦人  
陳成軍 RUBIO CHAN

@rubiocks

Rubio 是一位經驗豐富的旅行者，喜愛到訪冷門國度，畢業於香港大學國際關係和西班牙語學系，曾加入香港政府，負責與東盟國家的貿易協訂，以及為財政司協辦沙地阿拉伯考察團，積累豐富的國際經貿和涉外關係的經驗。

2014年，Rubio 有感一般旅行團不重視知識文化交流，於是毅然辭職，和友人開始舉辦深度遊，成立 DeWonder Travel，成為華人地區少有的深度遊機構。同時，Rubio 是電視節目製作和主持人，暢銷書《去過北韓50次，你問我答》之作者，以及百萬點擊率寫作人。他曾去過北韓30次、伊朗8次、還有東歐、高加索、中東、南美洲等等。Rubio也是香港西九文化區的文化創作者顧問。



DeWonder 共同創辦人  
張振華 Jamie CHEUNG

@jamiecheungcw

Jamie 自小熱衷探索世界最具爭議的角落，畢業於香港大學環球研究、倫敦大學法律系，也會在法國、西班牙留學，Jamie 一向愛研究國家主權制度以及國際法。他曾到訪印度的「垂死者之家」，為病人做義務工作，令他人「沒有那麼痛苦地過身」，此經歷影響深遠，後來毅然放棄律師生涯，希望透過 DeWonder Travel，複製更多影響他人生命的旅程。

與此同時，Jamie 是香港浸會大學講師、暢銷書《去過北韓50次，你問我答》作者和電視節目製作人和主持人。他曾到訪北韓20次，中亞如土庫曼、烏茲別克5次，以及常到訪緬甸、西藏、不丹、非洲、巴爾幹半島、東歐、東南亞等世界最具爭議性的國家和地區。DeWonder Travel 成立十年，是最早推廣深度遊的機構，多年來接受超過100個來自全球的媒體訪問。

DeW onder \*