

DeWonder\*

# 資訊包 不丹深度遊





# 資訊包

## 不丹深度遊

01	目的地簡介	3
02	地圖路線	10
03	團期及團費	14
04	報名步驟	19
05	建議航班	20
06	深度遊行程	21
07	行前準備	28
08	關於我們	29



## 目的地簡介

「最快樂但貧窮的國家」— 雖然很矛盾，但這卻是很多人對不丹的初印象。位於喜馬拉雅山脈，毗鄰西藏及印度，曾經是中國的藩屬，自 1865 年後成為英屬保護國，但獨立後卻歸印度保護。錯綜複雜的歷史、悠長的皇室傳統、植根文化裏的藏傳佛教在不丹編織出一幅獨一無二的景觀，亦是到不丹旅遊的可貴之處。但這小國自七十年代對外開放後，社會問題如就業、城鄉差異、種族衝突等便陸續浮現，全球快樂指數急跌至 97 位，比中國、越南、巴基斯坦等國家還要低，到底今天不丹是否幸福呢？

## 為何跟我們去不丹？

今年 DeWonder Travel 將會帶大家到訪不丹這個神秘小國，參觀重要寺廟、歷史古蹟，尋找當地

「幸福」背後的秘密。到訪當地重要寺廟，認識藏傳佛教植根當地的影響力，同時觸及與宗教自由當中的角力；與當地人交流，從對話中真實了解不丹人幸福背後的想法及近年社會發展下帶來的機遇與挑戰。在這個不開放自由行的國家，以獨有的行程和講解，讓大家深刻認識這神秘國度的新貌。

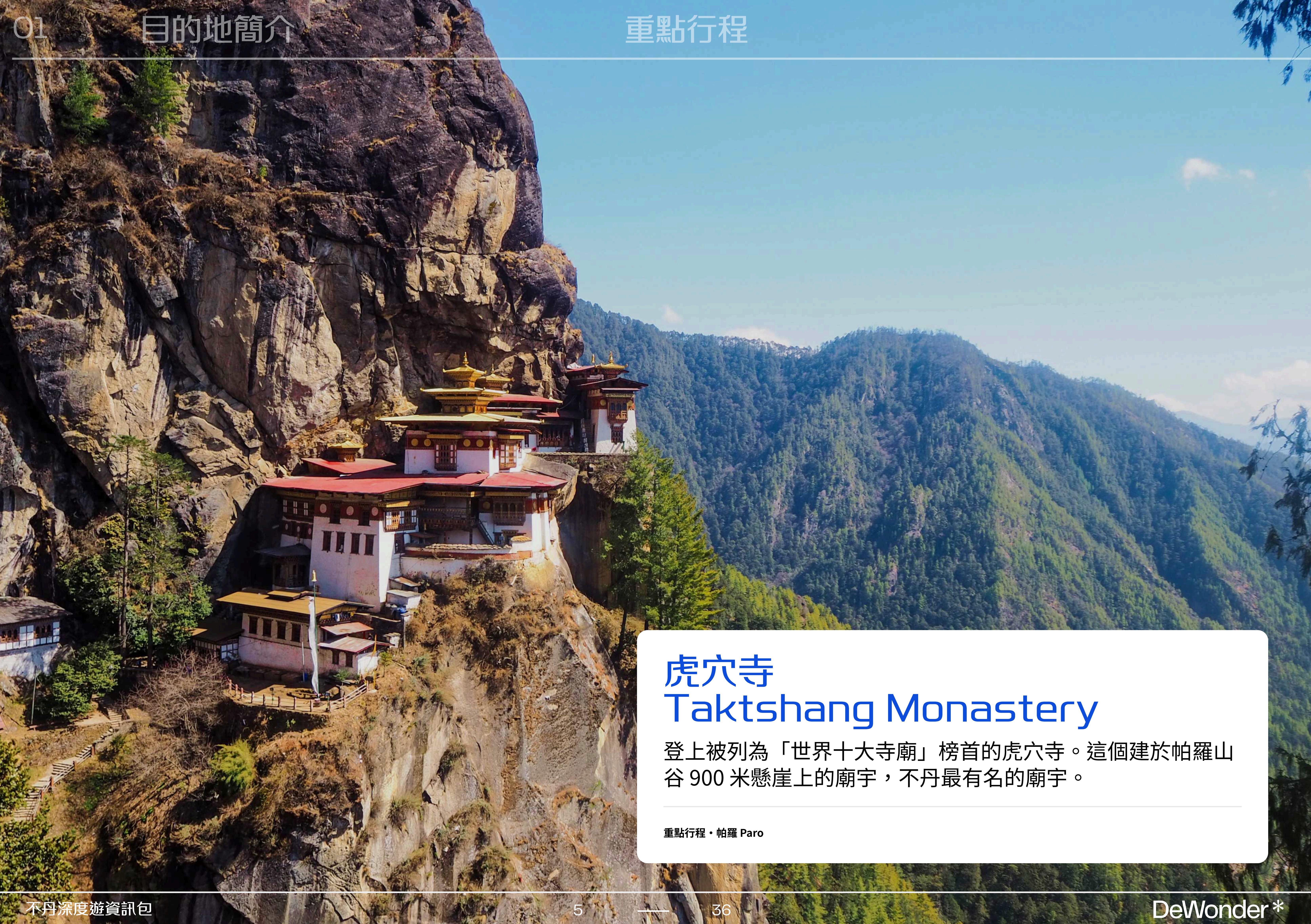


## 為何參加 DeWonder Travel 深度遊？

我們致力突破多項業界常規，以求團友旅途滿足愉快、心靈知識皆有增長。以下為 DeWonder Travel 深度遊的堅持：

- 發掘特別主題，開辦冷門國家路線，說不一樣的故事
- 告別一般團餐，精選當地人喜愛的特色餐廳，以舌尖體驗各國風味
- 安排入住傳統特色或設計精品酒店，確保旅途舒適
- 單人報名不收附加費，歡迎與同性別團友拼房，認識新朋友
- 每團平均人數 8~14人，不超過 20 人，除非另外通告。我們致力以小團隊維持最佳氣氛。

透過 DeWonder Travel 的理念，我們寄望為每位旅人提供一個知性、難忘及富趣味的深度旅遊體驗。創辦十年來，DeWonder Travel 前身 GLO Travel 團隊的理念獲廣泛認可，除了已帶領數萬人出外深度遊，並獲得優良口碑，更受超過100個本地及海外媒體訪問，與國際文化及教育機構合作，希望把知識帶給每位參加者。



## 虎穴寺 Taktshang Monastery

登上被列為「世界十大寺廟」榜首的虎穴寺。這個建於帕羅山谷 900 米懸崖上的廟宇，不丹最有名的廟宇。

重點行程 · 帕羅 Paro



## 普納卡吊橋 Punakha Suspension Bridge

不丹最長鐵索吊橋連結普納卡河兩岸，亦是每年不丹馬拉松跑手需跑過的地標之一。

重點行程 · 普納卡 Punakha

# 奇美拉康寺 Chimi Lhakhang

又稱生育寺，不丹人公認的求子聖地，住持喇嘛會以木雕陽具敲在求子的婦女額頭上，或者抽竹籤為新生嬰兒取名。

重點行程 · 普納 Punakha



## 富吉卡谷地 Phobjikha Valley

一座長年受冰河推擠侵蝕而成的U型峽谷，是不丹最重要的野生動物保護區之一；因開發受到極嚴格限制，這裡電力和網絡並不完善，但晚上卻是滿天星斗的地方。

重點行程 · 崗提 Gangtey



# 策秋節 Tshechu Festival

策秋節是非常盛大的社交集會，主要目的是連結住在遠方的人民與偏遠鄉村。舉辦策秋節時，同一地點常常會吸引到大型的市集，商務交易頻繁。

策秋節適用於2025年3月、4月、9月行程\*

重點行程

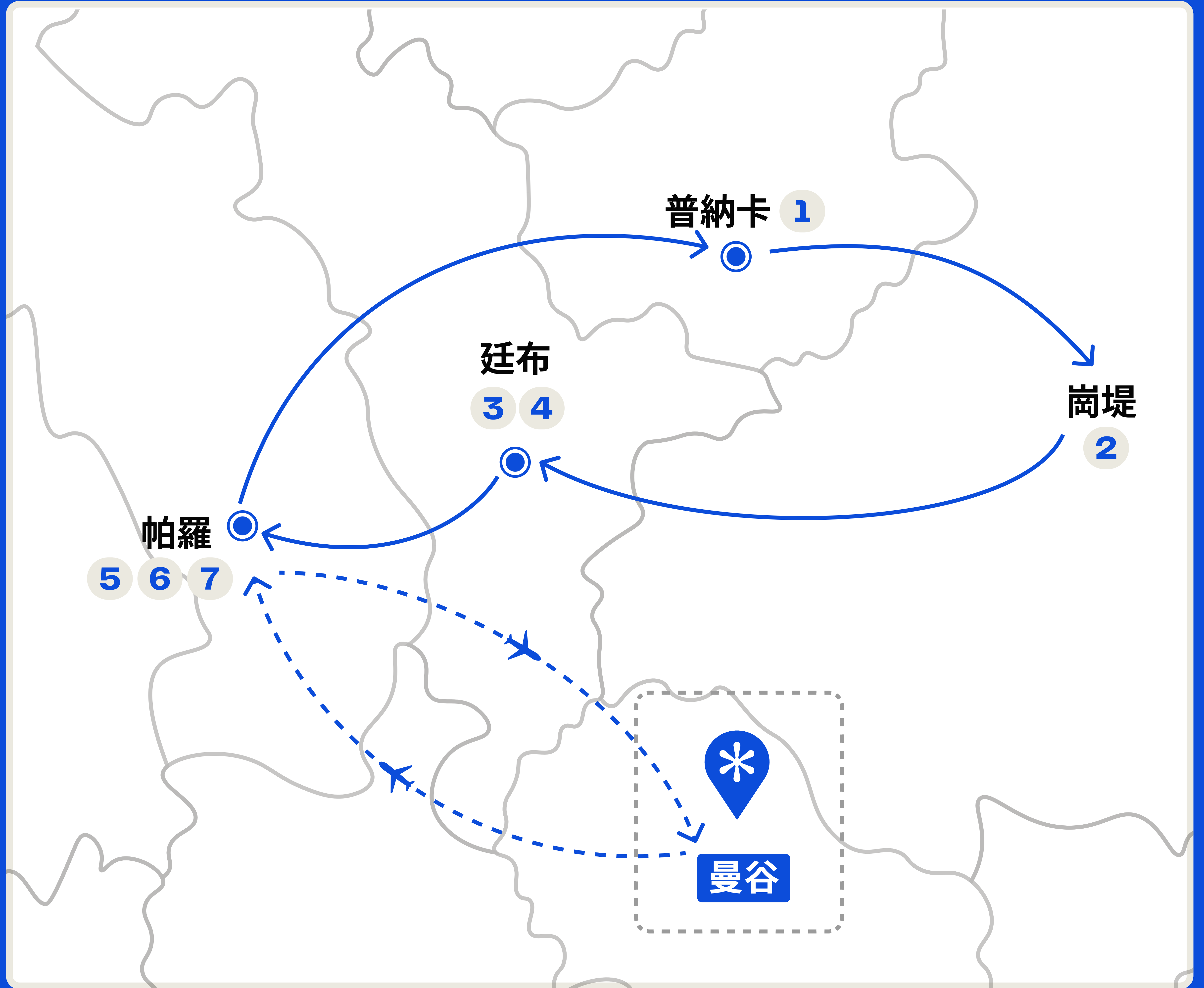
# 不丹

## 8日7夜

 集合及解散地點

 行程到訪地點

 每晚住宿

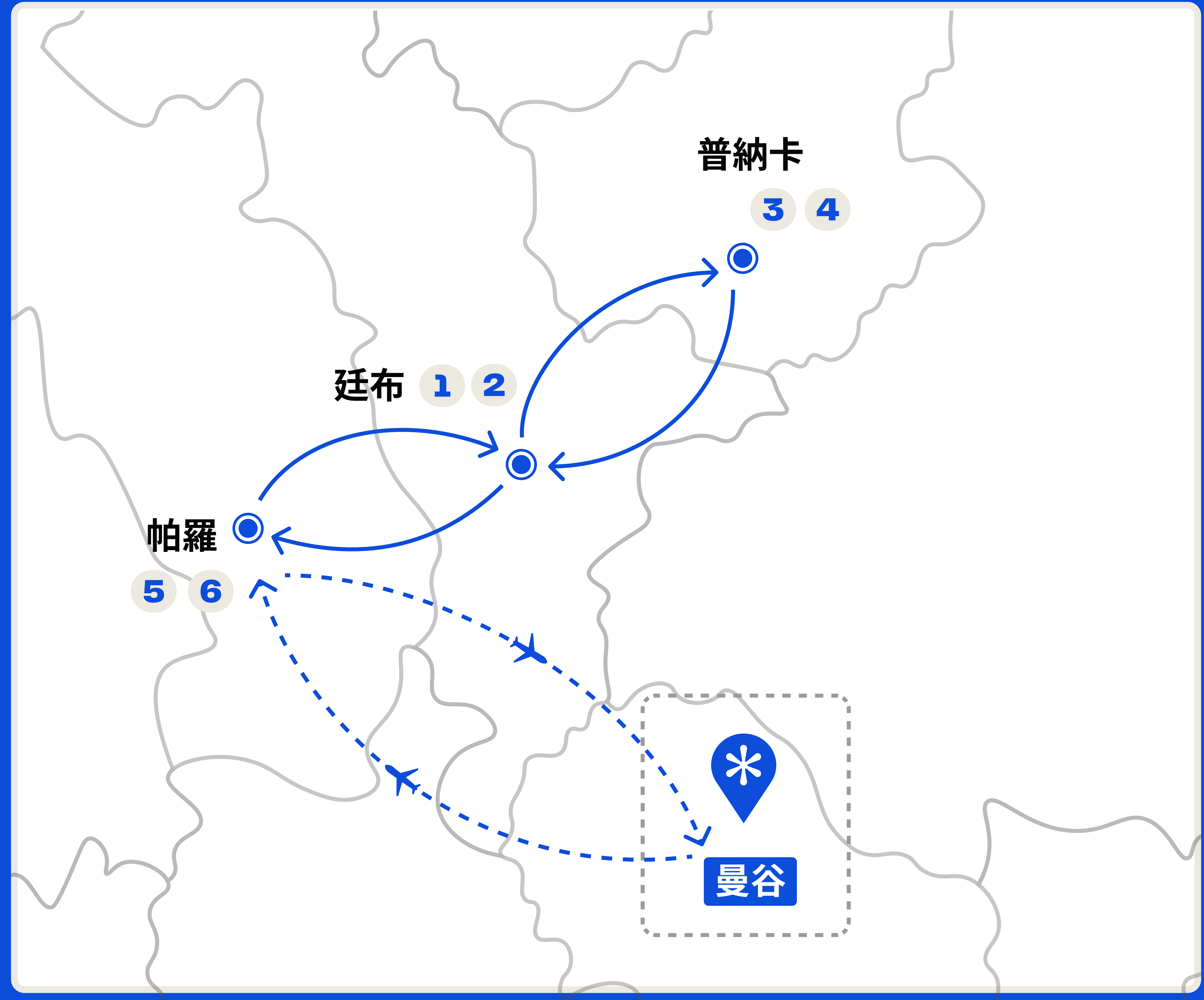


**不丹**

---

**7日6夜**

-  集合及解散地點
-  行程到訪地點
-  每晚住宿



# 不丹

## 6日5夜

 集合及解散地點

 行程到訪地點

 每晚住宿



日數	集合地點	解散地點	到訪地點	團費(港幣)
<b>6日5夜</b>	曼谷	素萬納普國際機場	<div style="display: flex; gap: 5px;"> <div style="background-color: #f0f0f0; padding: 2px 5px;">帕羅</div> <div style="background-color: #f0f0f0; padding: 2px 5px;">廷布</div> <div style="background-color: #f0f0f0; padding: 2px 5px;">普納卡</div> </div>	<p><b>\$26,800</b></p> <p>已包括港幣5,000元留位費</p>
<b>7日6夜</b>	曼谷	素萬納普國際機場	<div style="display: flex; gap: 5px;"> <div style="background-color: #f0f0f0; padding: 2px 5px;">帕羅</div> <div style="background-color: #f0f0f0; padding: 2px 5px;">廷布</div> <div style="background-color: #f0f0f0; padding: 2px 5px;">普納卡</div> </div>	<p><b>\$27,800</b></p> <p>已包括港幣5,000元留位費</p>
<small>** 詳情請參考不丹慢活深度遊資訊包</small>				
<b>8日7夜</b>	曼谷	素萬納普國際機場	<div style="display: flex; gap: 5px;"> <div style="background-color: #f0f0f0; padding: 2px 5px;">帕羅</div> <div style="background-color: #f0f0f0; padding: 2px 5px;">廷布</div> <div style="background-color: #f0f0f0; padding: 2px 5px;">普納卡</div> <div style="background-color: #f0f0f0; padding: 2px 5px;">崗堤</div> </div>	<p><b>\$28,800 – \$30,800</b></p> <p>已包括港幣5,000元留位費</p>

出發月份	旅行團及編號	日期	團費(港幣)
2月	<b>不丹二月策秋節深度遊</b> DW BH FEB26 C	2026年2月26日 → 2026年3月3日 <b>6日5夜</b>	\$26,500 已包括港幣5,000元留位費
3月	<b>不丹三月馬拉松深度遊</b> DW BH MAR26 A-2 ** 詳情請參考不丹馬拉松深度遊資訊包	2026年3月6日 → 2026年3月10日 <b>5日4夜</b>	\$25,800 已包括港幣5,000元留位費
	<b>不丹三月馬拉松深度遊</b> DW BH MAR26 A-3 ** 詳情請參考不丹馬拉松深度遊資訊包	2026年3月6日 → 2026年3月11日 <b>6日5夜</b>	\$26,800 已包括港幣5,000元留位費
	<b>不丹三月馬拉松深度遊</b> DW BH MAR26 A-4 ** 詳情請參考不丹馬拉松深度遊資訊包	2026年3月5日 → 2026年3月10日 <b>6日5夜</b>	\$26,800 已包括港幣5,000元留位費
	<b>不丹三月馬拉松深度遊 &lt;直航來回&gt;</b> DW BH MAR26 A-5 ** 詳情請參考不丹馬拉松深度遊資訊包	2026年3月4日 → 2026年3月9日 <b>6日5夜</b>	\$28,500 已包括港幣5,000元留位費
	<b>不丹三月策秋節大自然深度遊</b> DW BH MAR26 B	2026年3月31日 → 2026年4月7日 <b>8日7夜</b>	\$30,800 已包括港幣5,000元留位費

出發月份	旅行團及編號	日期	團費(港幣)
4 月	<b>不丹四月杜鵑花節深度遊</b> DW BH APR26 C	2026 年 4 月 12 日 → 2026 年 4 月 19 日 <b>8 日 7 夜</b>	\$29,800 已包括港幣5,000元留位費
5 月	<b>不丹五月慢活深度遊</b> DW BH MAY26 C ** 詳情請參考不丹慢活深度遊資訊包	2026 年 5 月 30 日 → 2026 年 6 月 5 日 <b>7 日 6 夜</b>	\$29,800 已包括港幣5,000元留位費
	<b>不丹五月佛誕深度遊</b> DW BH MAY26 D	2026 年 5 月 23 日 → 2026 年 5 月 28 日 <b>6 日 5 夜</b>	\$27,800 已包括港幣5,000元留位費
6 月	<b>不丹六月慢活大自然深度遊</b> DW BH JUN26 B ** 詳情請參考不丹慢活深度遊資訊包	2026 年 6 月 29 日 → 2026 年 7 月 5 日 <b>7 日 6 夜</b>	\$27,800 已包括港幣5,000元留位費
7 月	<b>暑假不丹深度遊</b> DW BH JUL26 B	2026 年 7 月 13 日 → 2026 年 7 月 18 日 <b>6 日 5 夜</b>	\$26,800 已包括港幣5,000元留位費
8 月	<b>不丹暑假慢活深度遊</b> DW BH AUG26 ** 詳情請參考不丹慢活深度遊資訊包	2026 年 8 月 18 日 → 2026 年 8 月 24 日 <b>7 日 6 夜</b>	\$27,800 已包括港幣5,000元留位費

出發月份	旅行團及編號	日期	團費(港幣)
9月	<b>不丹九月慢活深度遊</b> DW BH SEP26 B ** 詳情請參考不丹慢活深度遊資訊包	2026年9月1日 → 2026年9月7日 <b>7日6夜</b>	\$27,800 已包括港幣5,000元留位費
	<b>不丹九月策秋節及徒步露營深度遊</b> DW BH SEP26 C	2026年9月20日 → 2026年9月27日 <b>8日7夜</b>	\$30,800 已包括港幣5,000元留位費
10月	<b>不丹十月徒步露營深度遊</b> DW BH OCT26 C	2026年10月24日 → 2026年10月31日 <b>8日7夜</b>	\$30,800 已包括港幣5,000元留位費
11月	<b>不丹黑頸鶴節大自然深度遊</b> DW BH NOV26 A	2026年11月8日 → 2026年11月15日 <b>8日7夜</b>	\$31,800 已包括港幣5,000元留位費
	<b>不丹十一月深度遊</b> DW BH NOV26 B	2026年11月21日 → 2026年11月26日 <b>6日5夜</b>	\$26,800 已包括港幣5,000元留位費

# 團費包括

## 旅遊服務 Travel Services

- 來回香港至不丹之機票 (僅適用於直航來回團期)
- 行程期間不丹當地所有交通，  
全程旅遊車接載 (自由時間除外)
- 行程期間不丹酒店雙人房住宿，每人佔半房<sup>1</sup>
- 行程期間當地所有膳食  
(每日早、午、晚三餐，自由活動時間除外)
- 一名英語或中文不丹導遊隨團
- 至少一名 DeWonder Travel 深度遊領隊帶團
- 行程期間所有景點的入場費 (自由時間除外)
- 不丹旅遊簽證
- 專家及 DeWonder Travel 團隊編撰的不丹資訊包、  
不丹旅遊注意事項及相關讀物
- 不丹政府將從團費中每天收取USD100稅項，用作  
建設不丹當地的教育、醫療、扶貧、基建等項目
- 相等於團費0.15%之印花費，以獲得「旅遊業賠償  
基金」及「旅行團意外緊急援助基金計劃」的保障

<sup>1</sup> 行程期間所有住宿為雙床房，每人佔半房。如無特別要求，我們將安排您和同團另一名同性別的團友同房。您亦可以升級至單人房，附加費為港幣4,500元 (6日行程) / 5,500元 (7日行程) / 港幣6,500元 (8日行程)。

# 團費不包括

- × 來回香港至曼谷之機票
- × 額外個人消費  
(自由時間之膳食、餐飲、行程以外之活動及紀念品)
- × 給予外遊領隊、不丹導遊及司機的小費，  
最低金額為每天美金20元
- × 旅遊保險

# 請按以下程序 申請參加本深度遊

1



繳付留位費港幣5,000元以作申請，並將入數紙副本以電郵提交至 [tours@dewonder.travel](mailto:tours@dewonder.travel)。電郵中請註明登記電話號碼及欲報名參加之團號。  
所有申請以先到先得為原則處理

2



留位人數達一定數目即成團，我們會透過電郵發出成團確認通知。請在收取通知後繳交扣除留位費後之餘額，及自選附加服務之費用；以及已填妥之申請表。

3



有關退款條例，請參考電郵內之《條款及細則》

# 所有費用必需繳付予 DeWonder Travel， 您可透過以下方式付款：

如有查詢，歡迎透過以下途徑聯絡我們

Email  
[tours@dewonder.travel](mailto:tours@dewonder.travel)

Whatsapp  
+852 6089 3783

歡迎聯絡我們安排一對一電話諮詢：

聯絡我們



付款條碼



## 銀行轉賬 自動櫃員機/海外匯款

公司名稱

DEWONDER TRAVEL LIMITED

銀行名稱

DAH SING BANK 大新銀行

銀行地址

紅磡蕪湖街28號昌隆閣地下3及4號舖，1樓2號舖及2樓3號舖

銀行戶口號碼

76532807828

銀行編號

040

SWIFT CODE

DSBAHKHHXXX

## 轉數快

轉數快識別碼

128668035

## 信用卡付款

零手續費

付款連結: <https://pay.airwallex.com/hkhc9ab8grn7>

所有稅項及銀行手續費需由付款方承擔。

每次付款後，請於入數紙列明參加者姓名及旅行團編號以作紀錄，並確保提交之副本 (入數紙照片/網上交易確認截圖) 可以清楚看到過賬日期和時間。

我們旅行團在當地集合和解散，你可自行安排由香港往返目的地航班。  
請放心，如有需要，本公司亦可代為安排以下機票，詳情如下：

## 去程

## 全年建議航班 香港 → 曼谷 → 不丹

\*團費已包括曼谷來往帕羅機票

香港航空 Hong Kong Airlines

HX779

22:45  
香港 HKG00:45+1  
曼谷 BKKHONGKONG AIRLINES  
香港航空

~3小時



轉機

不丹皇家航空 Drukair

KB153

06:00  
曼谷 BKK08:15  
帕羅 PBHDrukair  
Royal Bhutan Airlines

~3小時

## 回程

## 全年建議航班 不丹 → 曼谷 → 香港

\*團費已包括曼谷來往帕羅機票

不丹皇家航空 Drukair

KB152

11:50  
帕羅 PBH16:00  
曼谷 BKKDrukair  
Royal Bhutan Airlines

~3小時



轉機

香港航空 Hong Kong Airlines

HX766

20:10  
曼谷 BKK23:45  
香港 HKGHONGKONG AIRLINES  
香港航空

~3小時

\*我們將因應航班供應情況而決定搭乘 不丹皇家航空 Drukair 或 不丹航空 Bhutan Airlines

香港曼谷來回參考價錢 約港幣 1,000 元至 2,300 元 \*實際價錢或因機票價格之浮動而更改，我們將在成團時再作通知。

日程	城市	早餐	午餐	晚餐	住宿
1	曼谷 → 帕羅 → 普納卡	-	航班上或當地餐廳	家庭聚餐	Meri Phensum或同級
2	普納卡 → <b>崗堤</b>	酒店	特色午餐	當地餐廳	Dewachen Hotel或同級
3	<b>崗堤</b> → 廷布	酒店	當地餐廳	當地餐廳	LHAKI酒店或同級
4	廷布	酒店	當地餐廳	自費晚餐	LHAKI酒店或同級
5	廷布 → 帕羅	酒店	當地餐廳	當地餐廳	Paro Tenzenling Resort 或同級
6	帕羅	酒店	當地餐廳	自費晚餐	Paro Tenzenling Resort 或同級
7	帕羅	酒店	當地餐廳	當地餐廳	Paro Tenzenling Resort 或同級
8	帕羅 → 曼谷	酒店	航班上		

崗堤適用於8日行程，6日行程將於第二日由普納卡前往廷布

## 到訪城市

## 普納卡：不丹古都

### Punakha

#### 杜楚拉山口 ① Dochula Pass

由廷布前往普納卡途中經過海拔 3,150 米的杜楚拉山口，遠眺喜馬拉雅山脈，迎面是隨風飄動的五彩經幡及群聚一起的 108 座佛塔，是車程中間歇的好地方。

#### 普納卡吊橋 ② Punakha Suspension Bridge

Tachog 拉康及鐵索吊橋由西藏聖人唐頓甘波於 16 世紀建造。這位藏族喇嘛年輕時曾見過許多人在渡河時被淹死，出於對他們的同情而修建鐵橋。不丹最長鐵索吊橋連結普納卡河兩岸，亦是每年不丹馬拉松跑手需跑過的地標之一。

#### 普納卡宗 ③ Punakha Dzong

1950年前王國政府所在地，當時王室居住及受觀禮的重要場所，亦被稱為不丹最美的宗堡寺廟，因她是唯一建於兩條河流交會的河灘地上。宗堡為不丹最傑出的建築技術，規模龐大，卻沒有製圖幫助，亦連一根釘子都沒有用到，其設計和技巧均極具欣賞價值。

#### 奇美拉康寺 Chimi Lhakhang

又稱生育寺，不丹人公認的求子聖地，住持喇嘛會以木雕陽具敲在求子的婦女額頭上，或者抽竹籤為新生嬰兒取名。

### 獨家行程

同當地人交流並享用晚餐

#### 於當地家庭農莊聚餐 ④ Dinner at Farmhouse

入住Meri Phensum或同級



<sup>1</sup> 行程期間所有住宿為雙床房，每人佔半房。如無特別要求，我們將安排您和同團另一名同性別的團友同房。您亦可以升級至單人房，附加費為港幣4,500元（6日行程）/ 5,500元（7日行程）/ 港幣6,500元（8日行程）。

## 到訪城市

廷布：不丹首都  
Thimphu皇家羚牛保護區 ①  
Motithang Takin  
Preserve

在原始森林中一睹不丹國獸生存區域風采。不丹傳說中，精通密宗的宗教傳教士將牛羊兩種生物合併，創造出的神奇生物。數量稀少，不丹境內僅有 300 隻左右。

民俗文化博物館 ②  
Folk Heritage  
Museum

民俗文化博物館展示了不丹各地的手工藝品、傳統服飾、農具、宗教藝術以及日常生活用具，讓遊客深入了解不丹的歷史和文化。博物館的建築本身也具有傳統不丹風格，外觀色彩鮮豔、裝飾精美，反映了不丹人對於建築美學的重視。

國家紀念佛塔 ③  
National Memorial  
Chorten

「廷布最引人注目的宗教建築之一」，為紀念不丹三世國王所建造的標誌性建築，亦是不丹人每日朝拜、轉經的重要地方。可融入當地人虔誠的禱告，洗滌心靈，開啟不丹朝聖之旅。

釋迦牟尼戶外佛塔 ④  
Buddha Point

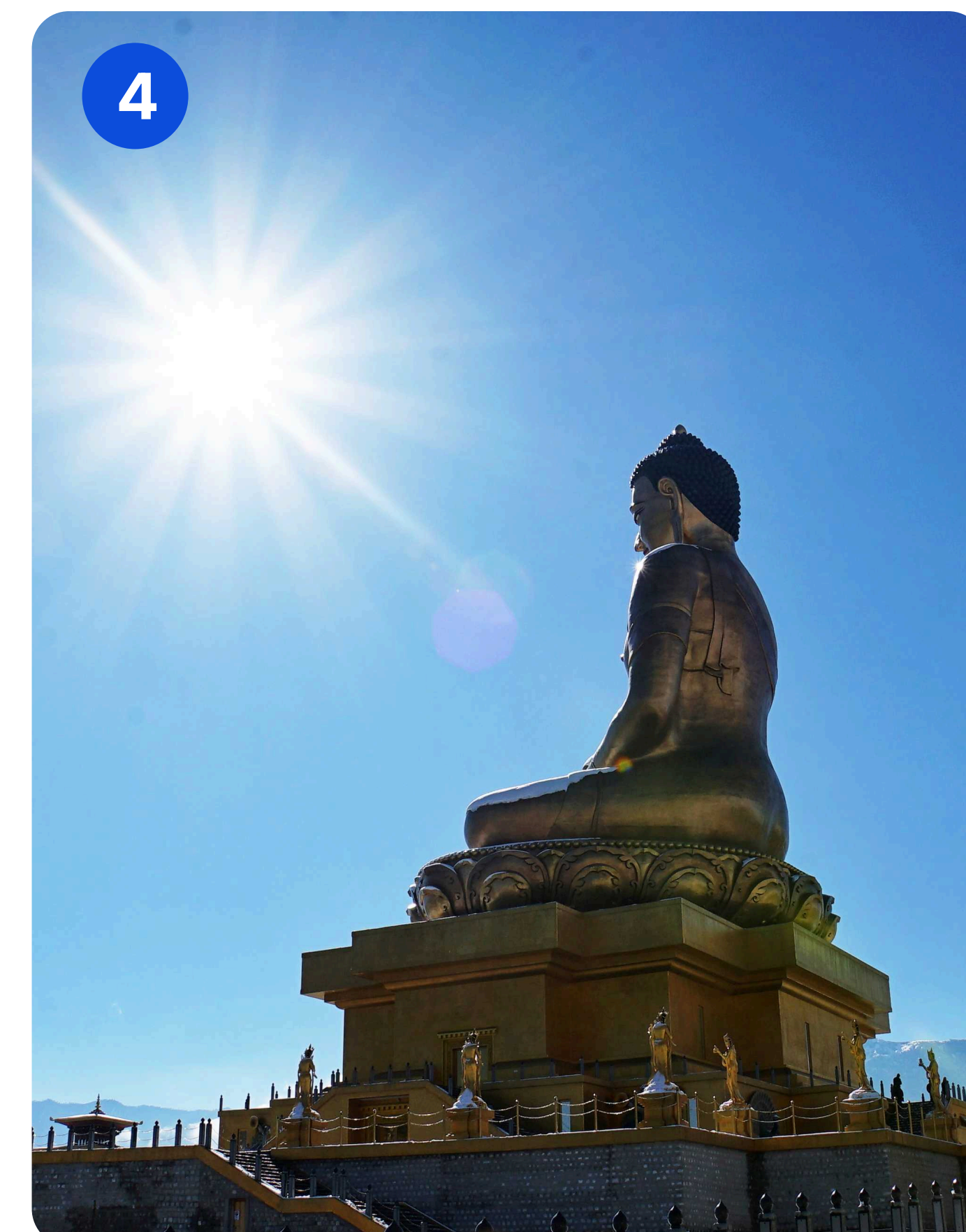
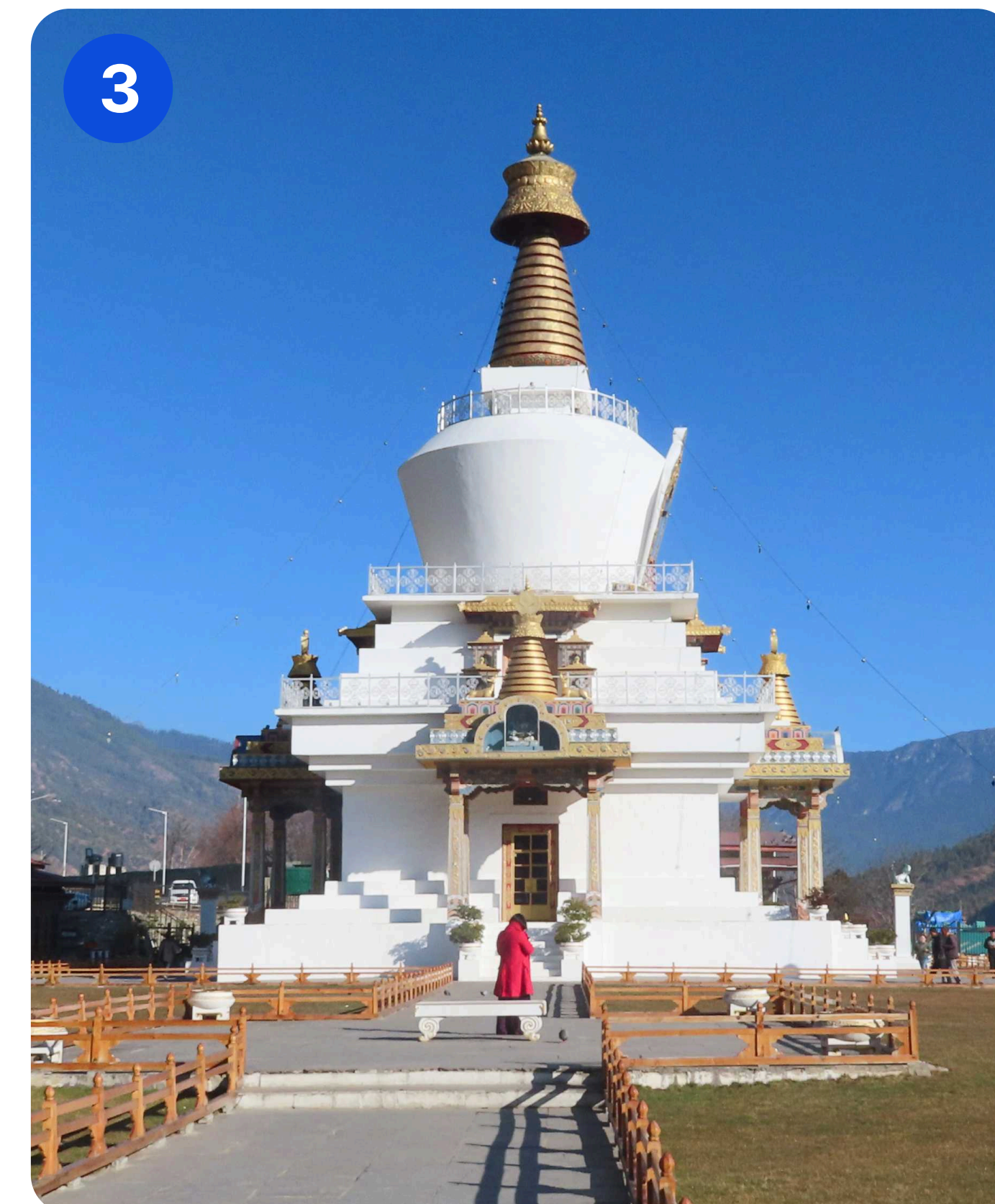
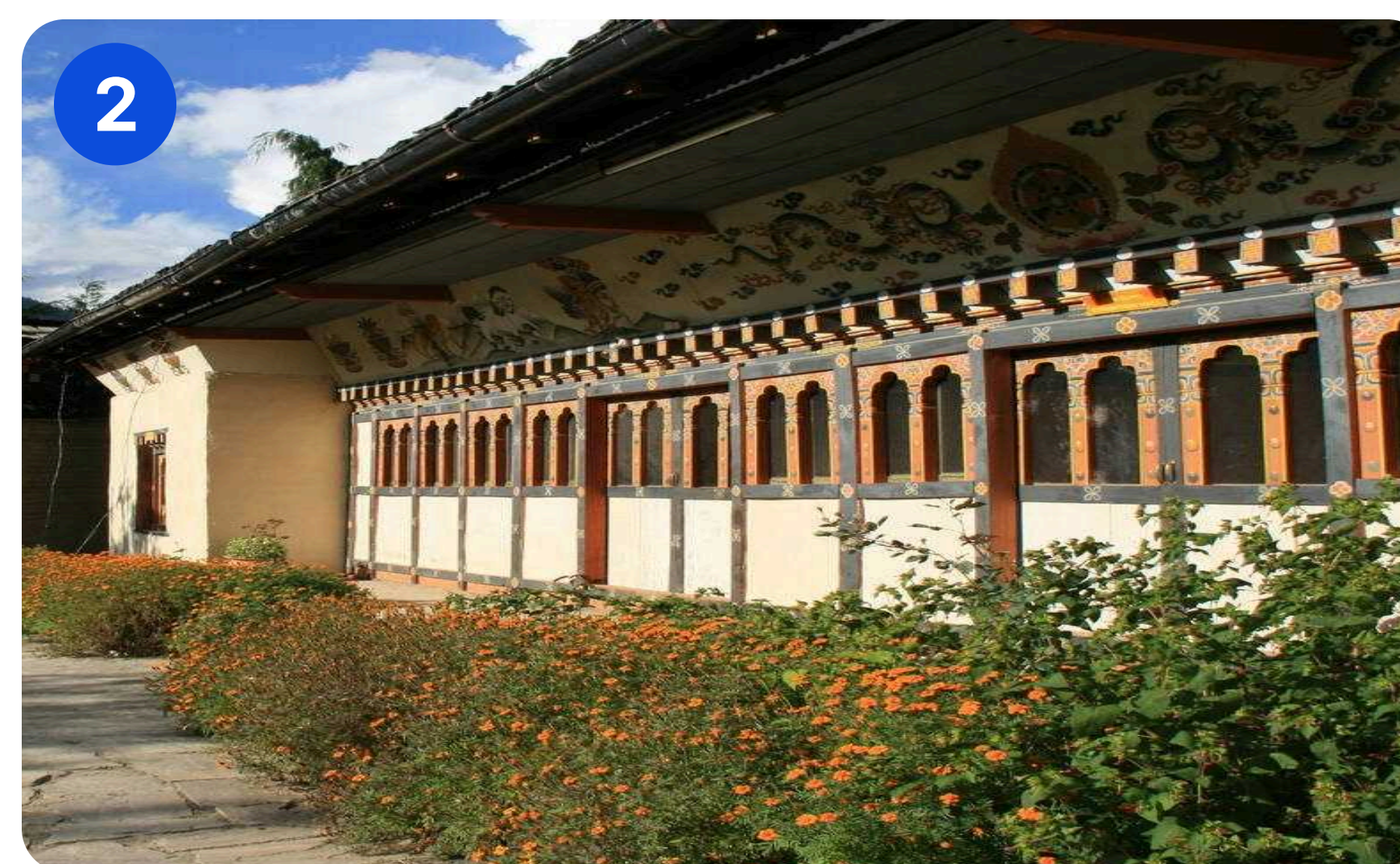
位於首都廷布的釋迦牟尼佛座，由新加坡商人出資，在中國建造，到不丹組裝。佛像高 51 米，比大嶼山的天壇大佛更高。內有 10 萬尊 8 吋高和 25,000 尊 12 吋高的鍍金銅佛，祈以為眾生帶來無量加持、和平及喜悅。

不丹郵政博物館 ⑤  
Bhutan Postal  
Museum

透過故事、文物和郵票介紹不丹通訊和郵務系統的發展，涵蓋了未有現代郵政服務前的通訊方式、早期郵政歷史，以及特別主題郵票和貨幣歷史。參與者更可以親自製作獨特的自家頭像郵票。

## 入住 Lhaki Hotel 或同級

<sup>1</sup> 行程期間所有住宿為雙床房，每人佔半房。如無特別要求，我們將安排您和同團另一名同性別的團友同房。您亦可以升級至單人房，附加費為港幣 4,500 元（6 日行程） / 5,500 元（7 日行程） / 港幣 6,500 元（8 日行程）。



## 到訪城市

帕羅：細談不丹  
Paro帕羅塔-國家博物館 ①  
National Museum

原為瞭望塔，現已改建成國家博物館，藏有 3000 多件展品，包括介紹傳統節日、佛教唐卡、自然環境資源等。

帕羅宗 ②  
Paro Rinpung Dzong

又稱日蓬堡，始於 1644 年，被用作為保護帕羅河谷的堡壘。建於陡峭山壁上，宏偉方形的堡壘堪稱不丹宗教的標誌，名字有「珠寶堆上的堡壘」的意思；著名藝人梁朝偉和劉嘉玲的世紀婚照亦在此取景。

虎穴寺 ③  
Taksang Monastery

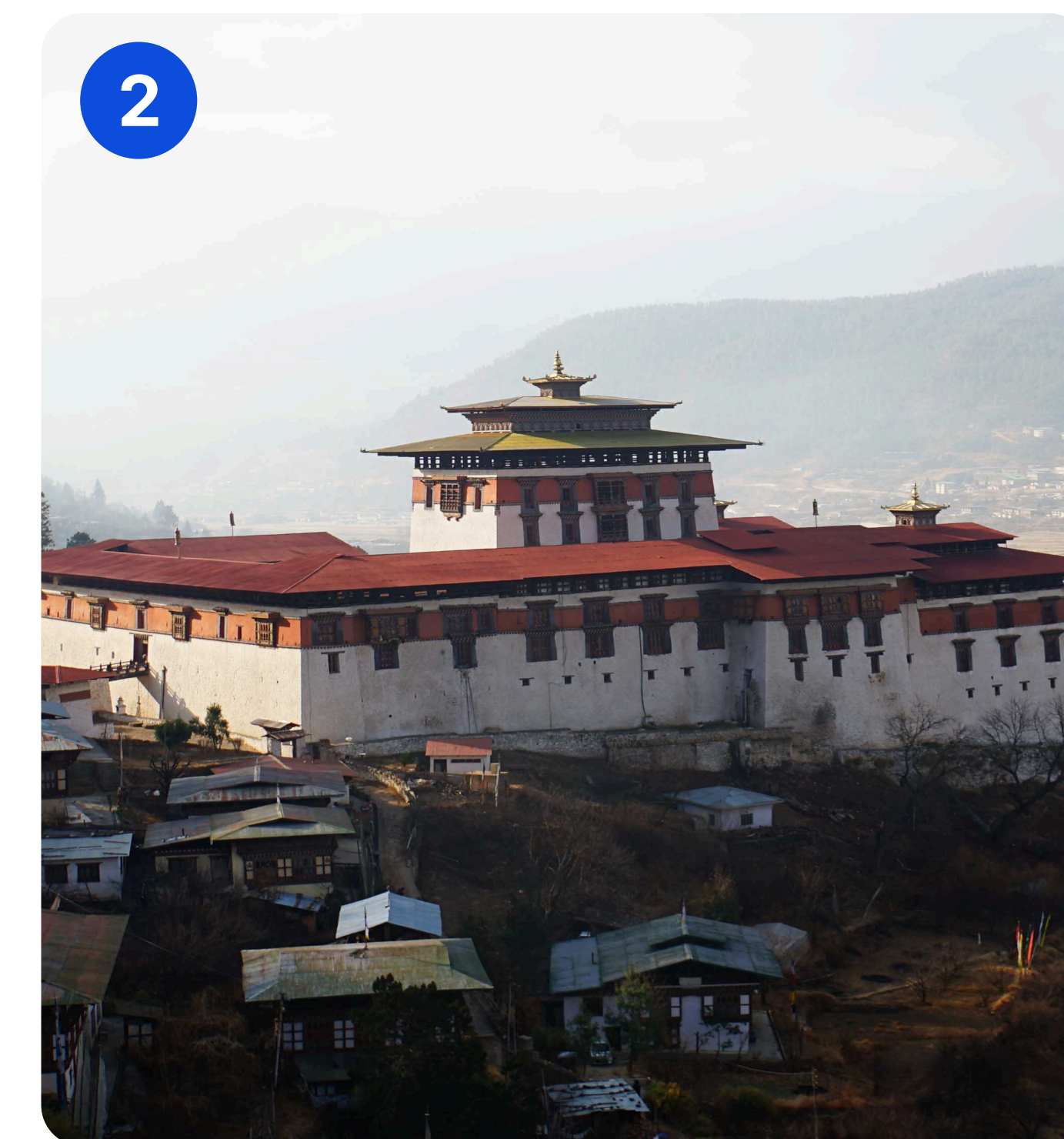
登上「世界十大寺廟」榜首的虎穴寺。這個建於帕羅山谷 900 米懸崖上的廟宇，不丹最有名的廟宇。登上虎穴寺需時約 3 小時，可選擇步行或騎馬，於回程其間享受野外午餐。

## 獨家行程

製作壇城沙畫  
Sand Mandala

壇城沙畫是由僧侶用七彩沙子精心繪製而成，每一個細節都需要耐心與專注。一幅標準的壇城沙畫需要用三個月或以上的時間製作。創作完成後，曼陀羅會被小心地摧毀，象徵著無常與生命的循環。

入住Tenzenling Resort 或同級



<sup>1</sup> 行程期間所有住宿為雙床房，每人佔半房。如無特別要求，我們將安排您和同團另一名同性別的團友同房。您亦可以升級至單人房，附加費為港幣4,500元（6日行程）/ 5,500元（7日行程）/ 港幣6,500元（8日行程）。

## 到訪城市

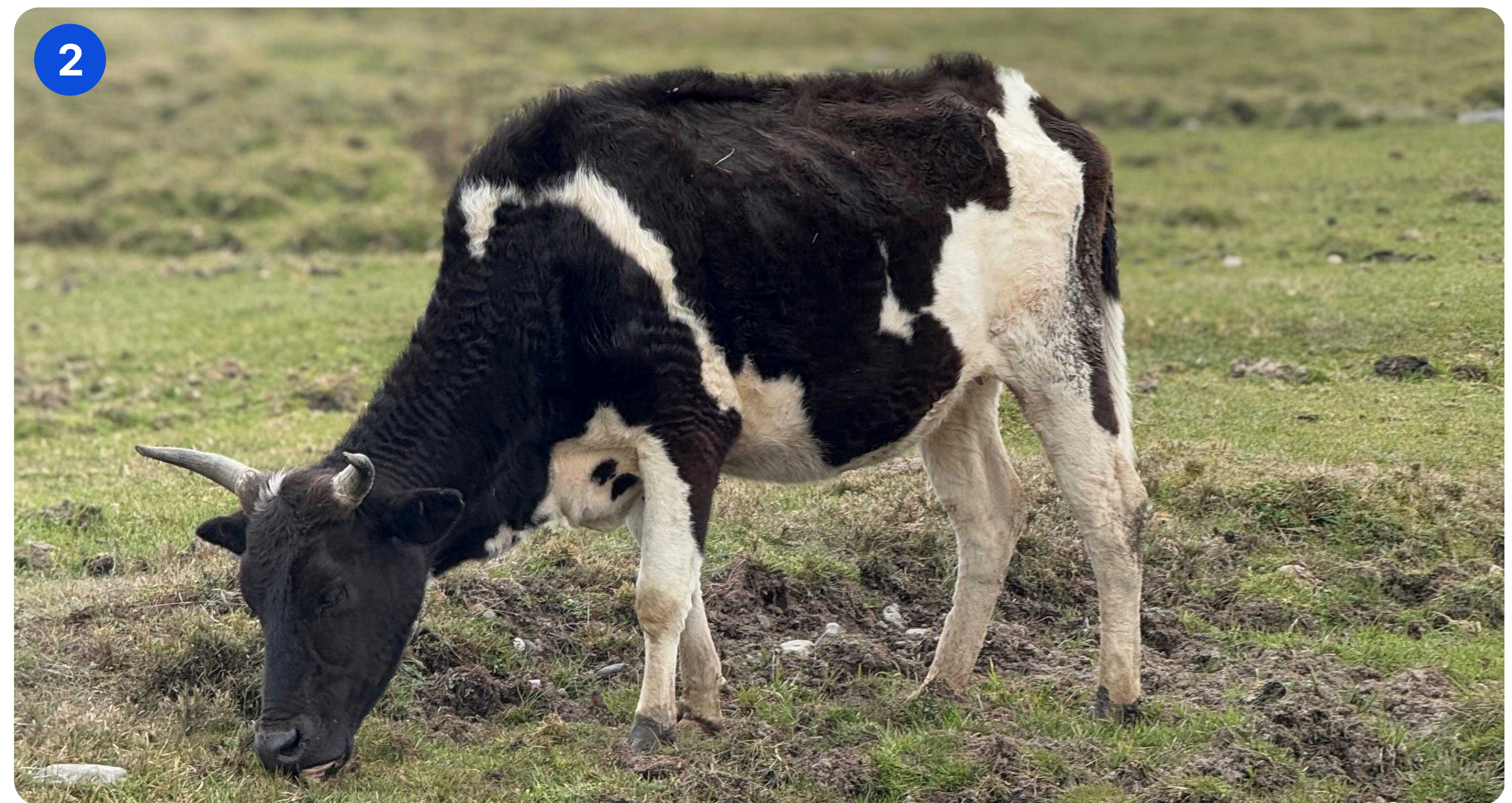
崗堤：黑頸鶴之地  
Gangtey崗堤廟 ①  
Gangtey Monastery

唯一位於不丹西部的西藏密乘「寧瑪派」寺院。傳說遷徙的黑頸鶴每次經過崗堤都會圍繞寺廟盤旋三周。修道院俯瞰著下面普布吉卡山谷的壯麗景色，有機會見到居住在此的犛牛牧民。

崗堤-富吉卡自然步行徑 ②  
Gangtey-Phobjikha  
Nature Trail

沿著這條 1.5 至 2 小時的自然步道，穿梭在松林與高原草地之間，遠眺冰河侵蝕形成的富吉卡 U 型峽谷。這片寧靜之地是是不丹最重要的野生動物保護區之一；因開發受到極嚴格限制，這裡電力和網絡並不完善，但晚上卻是滿天星斗的地方。

入住Dewachen Hotel或同級



<sup>1</sup> 行程期間所有住宿為雙床房，每人佔半房。如無特別要求，我們將安排您和同團另一名同性別的團友同房。您亦可以升級至單人房，附加費為港幣4,500元（6日行程） / 5,500元（7日行程） / 港幣6,500元（8日行程）。

## 獨家行程

## 獨家行程

策秋節 ①  
Tshechu Festival

策秋節是不丹每年都會舉辦的宗教節日，以地區或縣為單位舉辦，時間為西藏曆某月的第十天。不同地區舉辦策秋節的月份不同。大約集中在三月、四月、九月、十月，是藏傳佛教的噶舉派學校中，竹巴派的宗教節日。

策秋節是非常盛大的社交集會，主要目的是連結住在遠方的人民與偏遠鄉村。舉辦策秋節時，同一地點常常會吸引到大型的市集，商務交易頻繁。廷布和帕羅的策秋節是所有策秋節中規模最大的，參與的觀眾最為熱烈。

**\*\*適用於2026年2月、3月、9月行程**

## 獨家行程

杜鵑花節  
Rhododendron  
Festival

杜鵑花節是不丹的自然與文化慶典，每年四月中旬於廷布附近的拉姆佩里皇家植物園（Lamperi Botanical Park）舉行。時間正值高山杜鵑盛開季節，園區內可以看到多達四十餘種不同品種的杜鵑花，從低矮灌木到高大的喬木，色彩繽紛。節慶結合了自然保育與社區文化，除了賞花活動，還有傳統音樂舞蹈表演、地方手工藝展示與特色美食攤位，吸引城鎮居民與遊客聚集。

杜鵑花節的氛圍輕鬆歡樂，與宗教色彩濃厚的策秋節不同，它展現的是不丹人對自然的敬畏與珍惜。對不丹人而言，這不只是欣賞花卉的機會，更是推廣生物多樣性、環境教育的重要場合；對遊客而言，這是一個能同時體驗高山自然景觀與在地文化活力的獨特節日。

**\*\*適用於2026年4月行程**

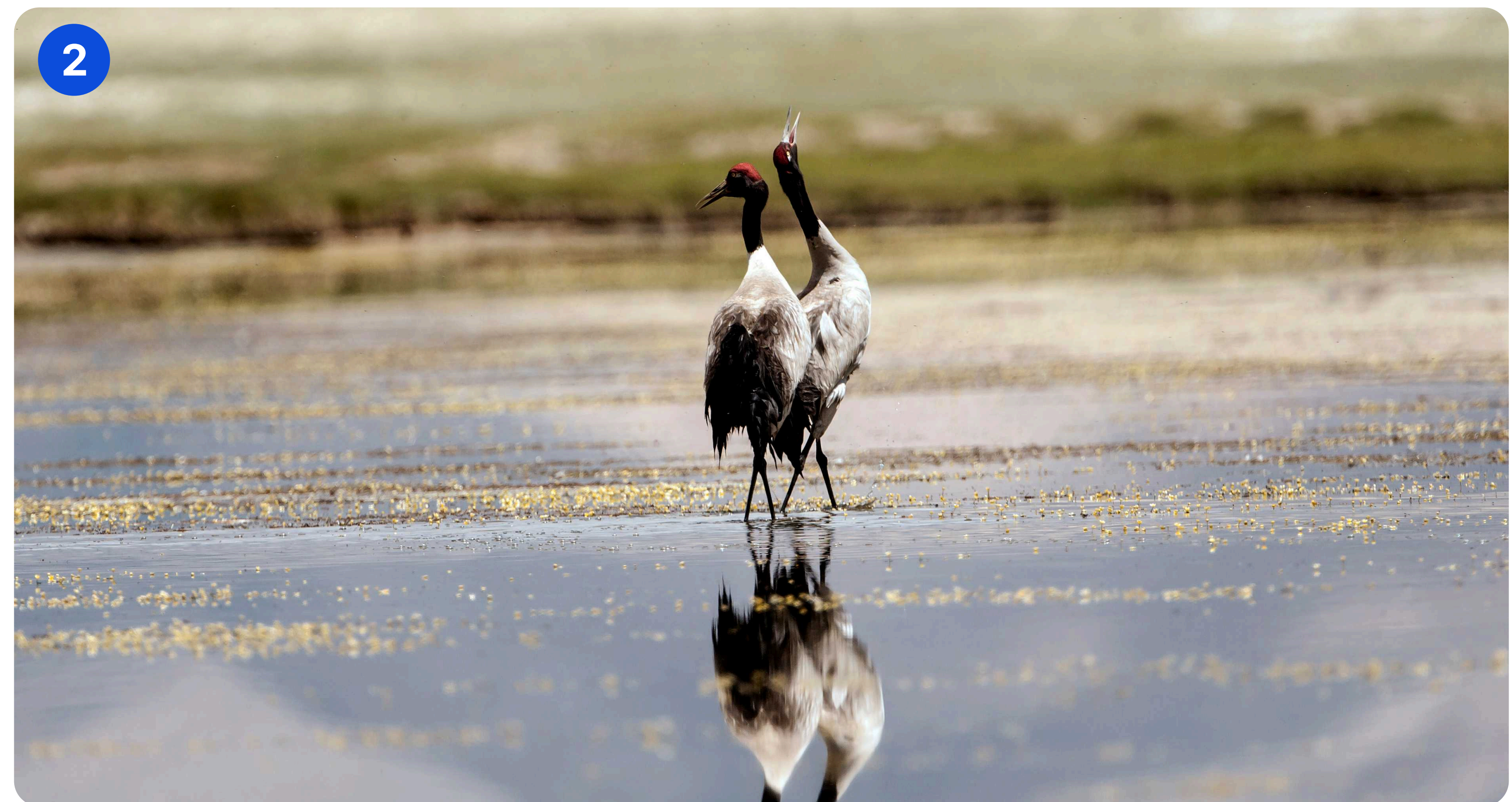
## 獨家行程

黑頸鶴節 ②  
Black Crane Festival

不丹人民為慶祝鳥類從西藏抵達，並傳播人們對自然保護的信念，於每年11月舉辦黑頸鶴節。將觀賞黑頸鶴遷徙的壯觀場面，結合不丹傳統歌舞，陶醉在自然與神聖之間。

**\*\*適用於2026年11月行程**

<sup>1</sup> 行程期間所有住宿為雙床房，每人佔半房。如無特別要求，我們將安排您和同團另一名同性別的團友同房。您亦可以升級至單人房，附加費為港幣4,500元（6日行程）/ 5,500元（7日行程）/ 港幣6,500元（8日行程）。



## 獨家行程

## 獨家行程

行山縱走及露營體驗  
Trekking & Camping  
in Paro

登山級別：2/5星

第六天行程：桑欽曲廓寺 Sanga Chhoekor Village → Bumdrak寺廟附近的高地營地，並於營地露營一晚

第七天行程：營地 → 虎穴寺 Taktsang Monastery → 帕羅山谷山腳 Base of Paro Valley

## 去程

🚶 路線長度 ~19.3 km

🕒 所需時間 7~8 hrs

↗️ 攀升 ~837 m

↘️ 下降 ~664 m

## 回程

🚶 路線長度 ~15 km

🕒 所需時間 6~7 hrs

↗️ 攀升 ~82 m

↘️ 下降 ~890 m

## 注意事項

- 海拔最高點為 Bumdrak 營地（3800 公尺）
- 路程中有泥地斜路和梯級，建議穿著行山鞋
- 可額外安排挑夫協助上山攜帶行李，費用為港幣530元（僅限上山路段）

**\*\*適用於2026年9月策秋節及徒步露營深度遊、10月徒步露營深度遊行程**



<sup>1</sup> 行程期間所有住宿為雙床房，每人佔半房。如無特別要求，我們將安排您和同團另一名同性別的團友同房。您亦可以升級至單人房，附加費為港幣4,500元（6日行程）/ 5,500元（7日行程）/ 港幣6,500元（8日行程）。

# 行前準備

## 旅遊證件及簽證

團費已包括旅遊簽證，請於繳交留位費後7內以電郵提交以下文件至 [tours@dewonder.travel](mailto:tours@dewonder.travel)。

### 1. 申請人資料

已填妥之電郵附件《GLO 深度遊申請表Tour Application Form》(PDF格式)

### 2. 護照副本

護照彩色副本，需清楚顯示相片及個人資料 (JPEG格式)。請確保護照於回程當日有六個月有效日期。

## 旅遊保險

所有隨團參加者均需要購買有效的旅遊保險，並確保條款包括足夠的醫療保障。參加者需於出發前14天提供以下資料：保險公司名稱、保單號碼及緊急聯絡人資料。我們有權拒絕未持有有效旅遊保險的人士隨團。如有需要，可透過我們合作旅行社協助購買旅遊保險。旅遊保險只適用於由香港出發及旅程後返回香港，並將收取港幣100元手續費。

## 出發前簡介會

我們會於出發前2至3星期舉行簡介會，為參加者提供行前準備。請密切留意電子郵箱獲悉最新通知。

## 讀物及旅遊建議

相關讀物以及旅遊建議會於之後的電郵提供。請密切留意電子郵箱接收最新資訊。

## 特別飲食要求

如您是素食者、有任何食物敏感症狀或其他飲食要求，請於申請表列明詳情，以便我們安排最佳餐飲服務。

# 備註

1. 本行程由 DEWONDER TRAVEL LIMITED (旅行代理商牌照號碼: 354384) 設計及營運。
2. 屆時當地導遊或會因應情況而調整行程內容，如部份行程未能如期進行，我們團隊會盡最大努力提供最佳替代方案。
3. 行程期間所有住宿為雙床房，每人佔半房。如無特別要求，我們將安排您和同團另一名同性別的團友同房。您亦可以升級至單人房，附加費為港幣 4,500 元 (6日行程) / 5,500元 (7日行程) / 6,500元 (8日行程)。
4. 如以上行程指明的酒店未能提供住宿，我們將會安排入住同級酒店。
  - a. 行程期間當地導遊將會以英語講解，而 DeWonder Travel 深度遊領隊則會以粵語講解。如有需要，領隊亦可以英語或國語補充講解。



DeWonder 共同創辦人

陳成軍 RUBIO CHAN

@rubiock

Rubio 是一位經驗豐富的旅行者，喜愛到訪冷門國度，畢業於香港大學國際關係和西班牙語學系，曾加入香港政府，負責與東盟國家的貿易協訂，以及為財政司協辦沙地阿拉伯考察團，積累豐富的國際經貿和涉外關係的經驗。

2014年，Rubio 有感一般旅行團不重視知識文化交流，於是毅然辭職，和友人開始舉辦深度遊，成立 DeWonder Travel，成為華人地區少有的深度遊機構。同時，Rubio 是電視節目製作和主持人，暢銷書《去過北韓50次，你問我答》之作者，以及百萬點擊率寫作者。他曾去過北韓30次、伊朗8次、還有東歐、高加索、中東、南美洲等等。Rubio也是香港西九文化區的文化創作者顧問。



DeWonder 共同創辦人

張振華 Jamie CHEUNG

@jamiecheungw

Jamie 自小熱衷探索世界最具爭議的角落，畢業於香港大學環球研究、倫敦大學法律系，也曾在法國、西班牙留學，Jamie 一向愛研究國家主權制度以及國際法。他曾到訪印度的「垂死者之家」，為病人做義務工作，令他人「沒有那麼痛苦地過身」，此經歷影響深遠，後來毅然放棄律師生涯，希望透過 DeWonder Travel，複製更多影響他人生命的旅程。

與此同時，Jamie 是香港浸會大學講師、暢銷書《去過北韓50次，你問我答》作者和電視節目製作人和主持人。他曾到訪北韓20次，中亞如土庫曼、烏茲別克5次，以及常到訪緬甸、西藏、不丹、非洲、巴爾幹半島、東歐、東南亞等世界最具爭議性的國家和地區。DeWonder Travel 成立十年，是最早推廣深度遊的機構，多年來接受超過100個來自全球的媒體訪問。



www.dewonder.travel



dewonder.hk



DeWonder Travel 深度遊

出發月份	旅行團及編號	機票參考價錢(港幣)
2月	<b>不丹二月策秋節深度遊</b>	\$1,000-2,000
	2026年2月26日 → 2026年3月3日	
	<b>去程機票</b> 香港航空 Hong Kong Airlines 2026年2月25日    HX779      香港 HKG 2245 – 曼谷 BKK 00:25+1 (2月26日抵達曼谷)	
	<b>回程機票</b> 香港航空 Hong Kong Airlines 2026年3月3日      HX766      曼谷 BKK 20:10 → 香港 HKG 23:45 (3月3日抵達香港)	
3月	<b>不丹三月馬拉松深度遊</b>	\$1,000-2,000
	2026年3月6日 → 2026年3月10日	
	<b>去程機票</b> 香港航空 Hong Kong Airlines 2026年3月5日      HX779      香港 HKG 2245 – 曼谷 BKK 00:25+1 (3月6日抵達曼谷)	
	<b>回程機票</b> 香港航空 Hong Kong Airlines 2026年3月10日    HX766      曼谷 BKK 20:10 → 香港 HKG 23:45 (3月10日抵達香港)	
	<b>不丹三月馬拉松深度遊</b>	\$1,000-2,000
	2026年3月5日 → 2026年3月10日	
	<b>去程機票</b> 香港航空 Hong Kong Airlines 2026年3月4日      HX779      香港 HKG 22:45 → 曼谷 BKK 00:25+1 (3月5日抵達曼谷)	
	<b>回程機票</b> 香港航空 Hong Kong Airlines 2026年3月10日    HX766      曼谷 BKK 20:10 → 香港 HKG 23:45 (3月10日抵達香港)	

出發月份	旅行團及編號	機票參考價錢(港幣)
3月	<b>不丹三月馬拉松深度遊</b>	\$1,000-2,000
	2026年3月6日 → 2026年3月11日	
	<b>去程機票</b>	<b>香港航空 Hong Kong Airlines</b> 2026年3月5日 HX779 香港 HKG 2245 – 曼谷 BKK 00:25+1 (3月6日抵達曼谷)
	<b>回程機票</b>	<b>香港航空 Hong Kong Airlines</b> 2026年3月11日 HX766 曼谷 BKK 20:10 → 香港 HKG 23:45 (3月11日抵達香港)
	<b>不丹三月策秋節大自然深度遊</b>	\$1,000-2,000
	2026年3月31日 → 4月7日	
4月	<b>不丹四月杜鵑花節深度遊</b>	\$1,000-2,000
	2026年4月12日 → 2026年4月19日	
	<b>去程機票</b>	<b>香港航空 Hong Kong Airlines</b> 2026年4月11日 HX779 香港 HKG 22:45 → 曼谷 BKK 00:25+1 (4月12日抵達曼谷)
	<b>回程機票</b>	<b>香港航空 Hong Kong Airlines</b> 2026年4月19日 HX766 曼谷 BKK 20:10 → 香港 HKG 23:45 (4月19日抵達香港)

出發月份	旅行團及編號	機票參考價錢(港幣)
5月	<b>不丹五月慢活深度遊</b>	\$1,000-2,000
	2026年5月30日 → 2026年6月5日	
	<b>去程機票</b> <b>香港航空 Hong Kong Airlines</b> 2026年5月29日    HX779      香港 HKG 2245 – 曼谷 BKK 00:25+1 (5月30日抵達曼谷)	
	<b>回程機票</b> <b>香港航空 Hong Kong Airlines</b> 2026年6月5日      HX766      曼谷 BKK 20:10 → 香港 HKG 23:45 (6月5日抵達香港)	
6月	<b>不丹六月慢活大自然深度遊</b>	\$1,000-2,000
	2026年6月29日 → 2026年7月5日	
	<b>去程機票</b> <b>香港航空 Hong Kong Airlines</b> 2026年6月28日    HX779      香港 HKG 22:45 → 曼谷 BKK 00:25+1 (6月29日抵達曼谷)	
	<b>回程機票</b> <b>香港航空 Hong Kong Airlines</b> 2026年7月5日      HX766      曼谷 BKK 20:10 → 香港 HKG 23:45 (7月5日抵達香港)	
7月	<b>暑假不丹深度遊</b>	\$1,000-2,000
	2026年7月13日 → 2026年7月18日	
	<b>去程機票</b> <b>香港航空 Hong Kong Airlines</b> 2026年7月12日    HX779      香港 HKG 22:45 → 曼谷 BKK 00:25+1 (7月13日抵達曼谷)	
	<b>回程機票</b> <b>香港航空 Hong Kong Airlines</b> 2026年7月18日    HX766      曼谷 BKK 20:10 → 香港 HKG 23:45 (7月18日抵達香港)	

出發月份	旅行團及編號	機票參考價錢(港幣)
8月	<b>不丹暑假慢活深度遊</b> 2026年8月18日 → 8月24日	\$1,000-2,000
	<b>去程機票</b> 香港航空 Hong Kong Airlines 2026年8月17日      HX779	香港 HKG 22:45 → 曼谷 BKK 00:25+1 (8月18日抵達曼谷)
	<b>回程機票</b> 香港航空 Hong Kong Airlines 2026年8月24日      HX766	曼谷 BKK 20:10 → 香港 HKG 23:45 (8月24日抵達香港)
9月	<b>不丹九月慢活深度遊</b> 2026年9月1日 → 9月7日	\$1,000-2,000
	<b>去程機票</b> 香港航空 Hong Kong Airlines 2026年8月31日      HX779	香港 HKG 22:45 → 曼谷 BKK 00:25+1 (9月1日抵達曼谷)
	<b>回程機票</b> 香港航空 Hong Kong Airlines 2026年9月7日      HX766	曼谷 BKK 20:10 → 香港 HKG 23:45 (9月7日抵達香港)
	<b>不丹九月策秋節及徒步露營深度遊</b> 2026年9月20日 → 9月27日	\$1,000-2,000
	<b>去程機票</b> 香港航空 Hong Kong Airlines 2026年9月19日      HX779	香港 HKG 22:45 → 曼谷 BKK 00:25+1 (9月20日抵達曼谷)
	<b>回程機票</b> 香港航空 Hong Kong Airlines 2026年9月27日      HX766	曼谷 BKK 20:10 → 香港 HKG 23:45 (9月27日抵達香港)

出發月份	旅行團及編號	機票參考價錢(港幣)
9月	<b>不丹九月策秋節深度遊</b>	\$1,000-2,000
	2026年9月21日 → 2026年9月26日	
	<b>去程機票</b> 香港航空 Hong Kong Airlines 2026年9月20日    HX779      香港 HKG 22:45 → 曼谷 BKK 00:25+1 (9月21日抵達曼谷)	
	<b>回程機票</b> 香港航空 Hong Kong Airlines 2026年9月26日    HX766      曼谷 BKK 20:10 → 香港 HKG 23:45 (9月26日抵達香港)	
10月	<b>不丹十月徒步露營深度遊</b>	\$1,000-2,000
	2026年10月24日 → 2026年10月31日	
	<b>去程機票</b> 香港航空 Hong Kong Airlines 2026年10月23日    HX779      香港 HKG 22:45 → 曼谷 BKK 00:25+1 (10月24日抵達曼谷)	
	<b>回程機票</b> 香港航空 Hong Kong Airlines 2026年10月31日    HX766      曼谷 BKK 20:10 → 香港 HKG 23:45 (10月31日抵達香港)	
11月	<b>不丹黑頸鶴節大自然深度遊</b>	\$1,000-2,000
	2026年11月8日 → 2026年11月15日	
	<b>去程機票</b> 香港航空 Hong Kong Airlines 2026年11月7日    HX779      香港 HKG 22:45 → 曼谷 BKK 00:45+1 (11月8日抵達曼谷)	
	<b>回程機票</b> 香港航空 Hong Kong Airlines 2026年11月15日    HX766      曼谷 BKK 20:10 → 香港 HKG 23:45 (11月15日抵達香港)	

出發月份	旅行團及編號	機票參考價錢(港幣)
<b>11</b> 月	<b>不丹十一月深度遊</b> 2026年11月21日 → 2026年11月26日	\$1,000-2,000
	<b>去程機票</b> <b>香港航空 Hong Kong Airlines</b> 2026年11月20日    HX779      香港 HKG 22:45 → 曼谷 BKK 00:25+1 (11月21日抵達曼谷)	
	<b>回程機票</b> <b>香港航空 Hong Kong Airlines</b> 2026年11月26日    HX766      曼谷 BKK 20:10 → 香港 HKG 23:45 (11月26日抵達香港)	

DeW onder \*