

DeWonder*

2027 Silversea 資訊包 八月暑假冰島格陵蘭深度遊



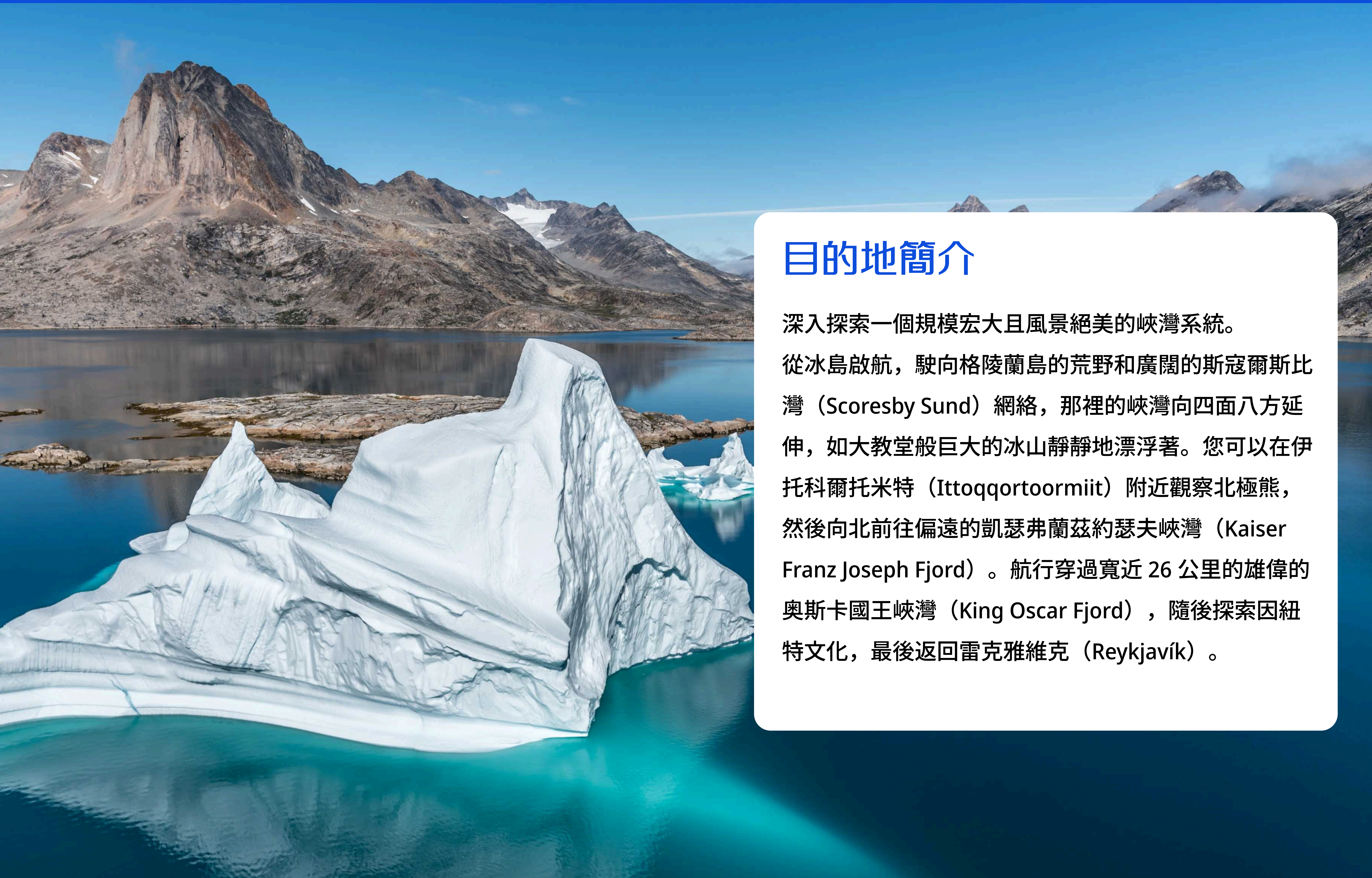
資訊包

八月暑假冰島格陵蘭 深度遊

01	目的地簡介	3
02	團隊介紹	5
03	地圖路線	6
04	團期及團費	7
05	郵輪簡介	10
06	船上餐飲	13
07	動物圖鑑	14
08	建議航班	16
09	報名步驟	17

10	郵輪活動	18
11	深度遊行程	20
12	行前準備	30
13	關於我們	31



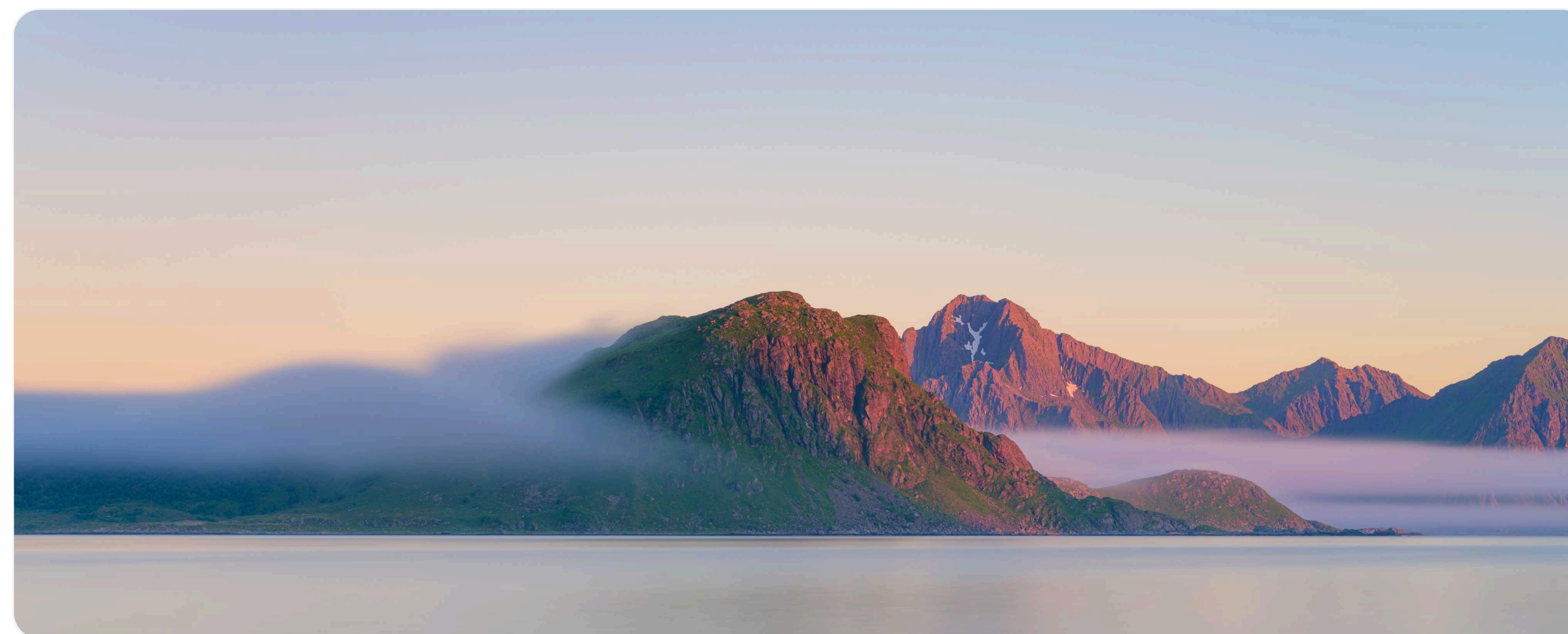


目的地簡介

深入探索一個規模宏大且風景絕美的峽灣系統。從冰島啟航，駛向格陵蘭島的荒野和廣闊的斯寇爾斯比灣（Scoresby Sund）網絡，那裡的峽灣向四面八方延伸，如大教堂般巨大的冰山靜靜地漂浮著。您可以在伊托科爾托米特（Ittoqqortoormiit）附近觀察北極熊，然後向北前往偏遠的凱瑟弗蘭茲約瑟夫峽灣（Kaiser Franz Joseph Fjord）。航行穿過寬近 26 公里的雄偉的奧斯卡國王峽灣（King Oscar Fjord），隨後探索因紐特文化，最後返回雷克雅維克（Reykjavík）。

極光下反思環境未來，探討環境與生態保育的重要性

DeWonder Travel 團隊將帶領您深入北極冰雪世界，展開一場壯麗而深刻的極地之旅。我們的行程涵蓋多個北極熱門地點，穿梭於冰川、峽灣與漂浮冰山之間，更會近距離觀察北極熊、海豹、鯨魚等野生動物，了解牠們在極地生態中的獨特角色，並深入探討氣候變化如何威脅牠們的棲息地與北極的生物多樣性。在天氣與季節配合下，我們還有機會欣賞北極夜空中壯麗的極光奇景——神秘的綠光在冰原與海面上舞動，為這趟旅程增添無與倫比的震撼與感動。這將不僅是一段旅程，更是一場親身見證地球最北端奇觀與挑戰的生命體驗。



為何參加 DeWonder Travel 深度遊？

我們致力突破多項業界常規，以求團友旅途滿足愉快、心靈知識皆有增長。以下為DeWonder Travel深度遊的堅持：

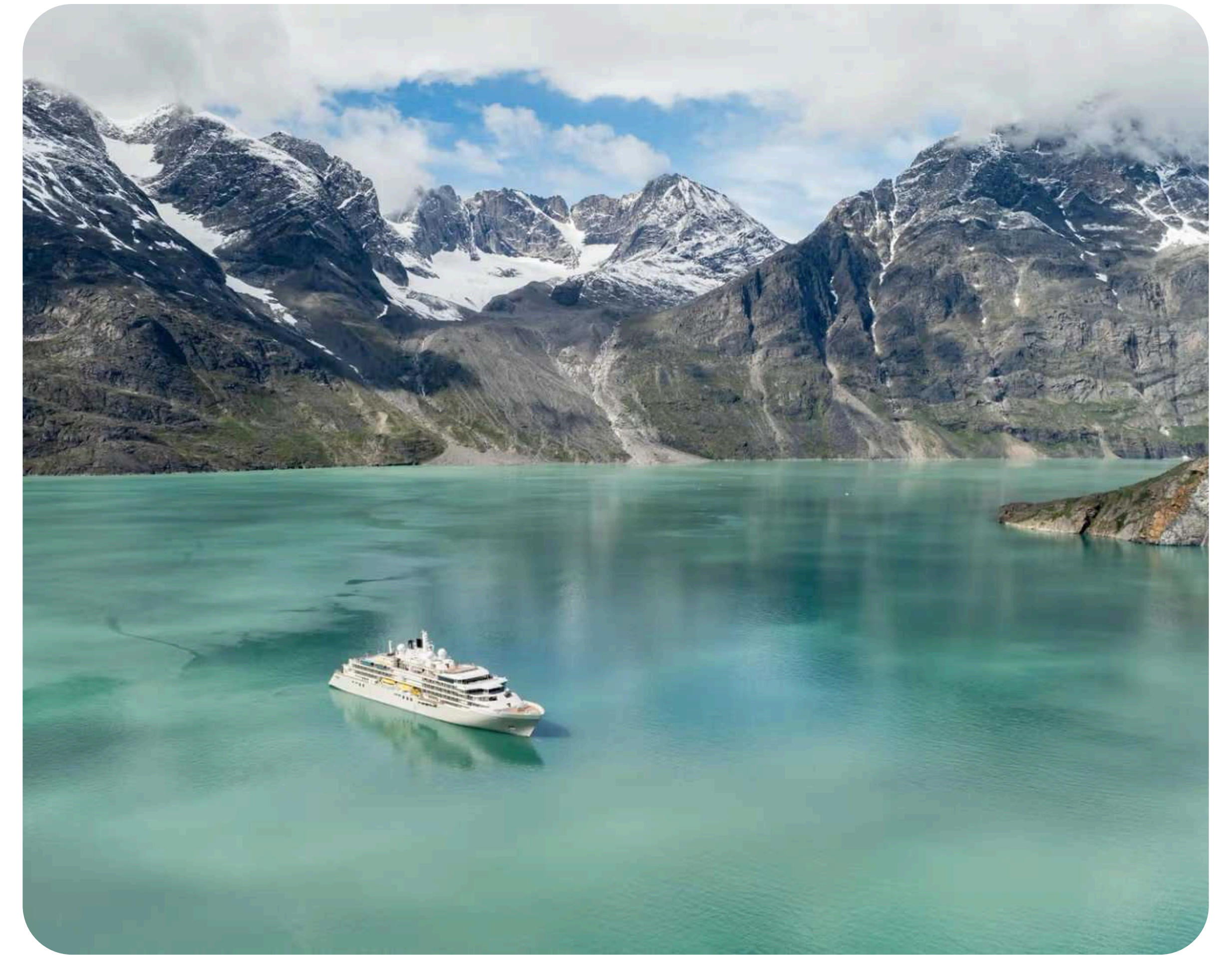
- 發掘特別主題，開辦冷門國家路線，說不一樣的故事
- 告別一般團餐，精選當地人喜愛的特色餐廳，以舌尖體驗各國風味
- 安排入住傳統特色或設計精品酒店，確保旅途舒適
- 單人報名不收附加費，歡迎與同性別團友拼房，認識新朋友
- 每團北極深度遊平均人數 15~30人，最終人數看屆時船上套房數目而決定，先到先得。

透過 DeWonder Travel 的理念，我們寄望為每位旅人提供一個知性、難忘及富趣味的深度旅遊體驗。創辦十年來，DeWonder Travel 團隊的理念獲廣泛認可，除了已帶領數萬人出外深度遊，並獲得優良口碑，更受超過100個本地及海外媒體訪問，與國際文化及教育機構合作，希望把知識帶給每位參加者。

頂級奢華探險專家 Silversea Expeditions

成立於 1994 年，Silversea 是全球頂級奢華郵輪的領航者，致力於將無與倫比的舒適享受帶往地球最偏遠的角落。Silversea 的探險團隊由世界頂尖的自然科學家、史學家與極地專家組成，帶領著業界最現代化的全套房、全露台探險船隊。每一位工作人員都秉持著「極致服務」的理念，在探索荒野的同時，確保賓客能享受到如私人莊園般的細膩照顧與管家服務。

除了卓越的住宿體驗，Silversea 的極地航程採「全包式」設計，提供包括橡皮艇巡航、冰川健行、極地跳水以及皮划艇探險等多樣化活動，讓賓客能以最優雅的方式深入壯麗的極地秘境。在航行期間，探險團隊會透過講座與實地觀察，分享關於地質學、海洋生物與南極探險史的專業知識。Silversea 完美定義了「荒野探險」與「奢華生活」的交會，讓這段極地之旅成為一場舒適與勇氣兼具的感官饗宴。



冰島、格陵蘭

11日 10夜

*** 集合及解散地點**

1 每日到訪地點



日數	集合地點	解散地點	到訪地點	團費(港幣)
11日 10夜	雷克雅維克 冰島	雷克雅維克 冰島	雷克雅維克 斯寇爾斯比灣 伊托科托米特 凱瑟弗蘭茲約瑟夫峽灣 塔斯拉克 奧斯卡國王峽灣	\$168,670 – \$179,730 已包括港幣5,000元留位費

出發月份	旅行團及編號	日期	團費(港幣)
2027年 8月	八月暑假冰島格陵蘭深度遊 (SILVER ENDEAVOUR) DW AC SVS AUG27	2027年8月28日 → 9月07日	\$168,670 (經典露台套房 Classic Veranda) \$179,730 (高級露台套房 Superior Veranda) 已包括港幣5,000元留位費

[立即看全年時間表: dewonder.travel/arctic/](https://dewonder.travel/arctic/)

團費包括

旅遊服務 Travel Services

- 行程期間北極郵輪雙人房住宿，每人佔半房¹
- 行程期間郵輪上所有膳食
(每日早、午、晚三餐，自由活動時間除外)
- 至少一名 DeWonder Travel 深度遊領隊帶團
- 行程期間所有景點的入場費 (自由時間除外)
- 專家及 DeWonder Travel 團隊編撰的北極資訊包、北極旅遊注意事項及相關讀物
- 相等於團費0.15%之印花費，以獲得「旅遊業賠償基金」及「旅行團意外緊急援助基金計劃」的保障

團費不包括

- × 來回香港至雷克雅維克之機票
- × 行程期間雷克雅維克機場來回郵輪碼頭交通
- × 額外個人消費
(自由時間之膳食、餐飲、行程以外之活動及紀念品)
- × 給予外遊領隊、司機及船上工作人員的小費，最低金額為每天美金25元
- × 旅遊保險
- × 旅遊簽證

入住銀海郵輪 Silver Endeavour

郵輪 Silver Endeavour 於 2021 年完工，擁有 PC6 極地冰級強度，是 Silversea 旗下最新且最頂級的極地探險船。船體長 164 米，僅款待 220 位賓客，卻配備了 207 名船員，高達 1:1 的員工賓客比例，確保每位客人都能享受無微不至的照顧。船上全是全套房配置，而每間套房均配備私人管家服務，為每一位打理從行李拆卸到行程安排的一切細節。

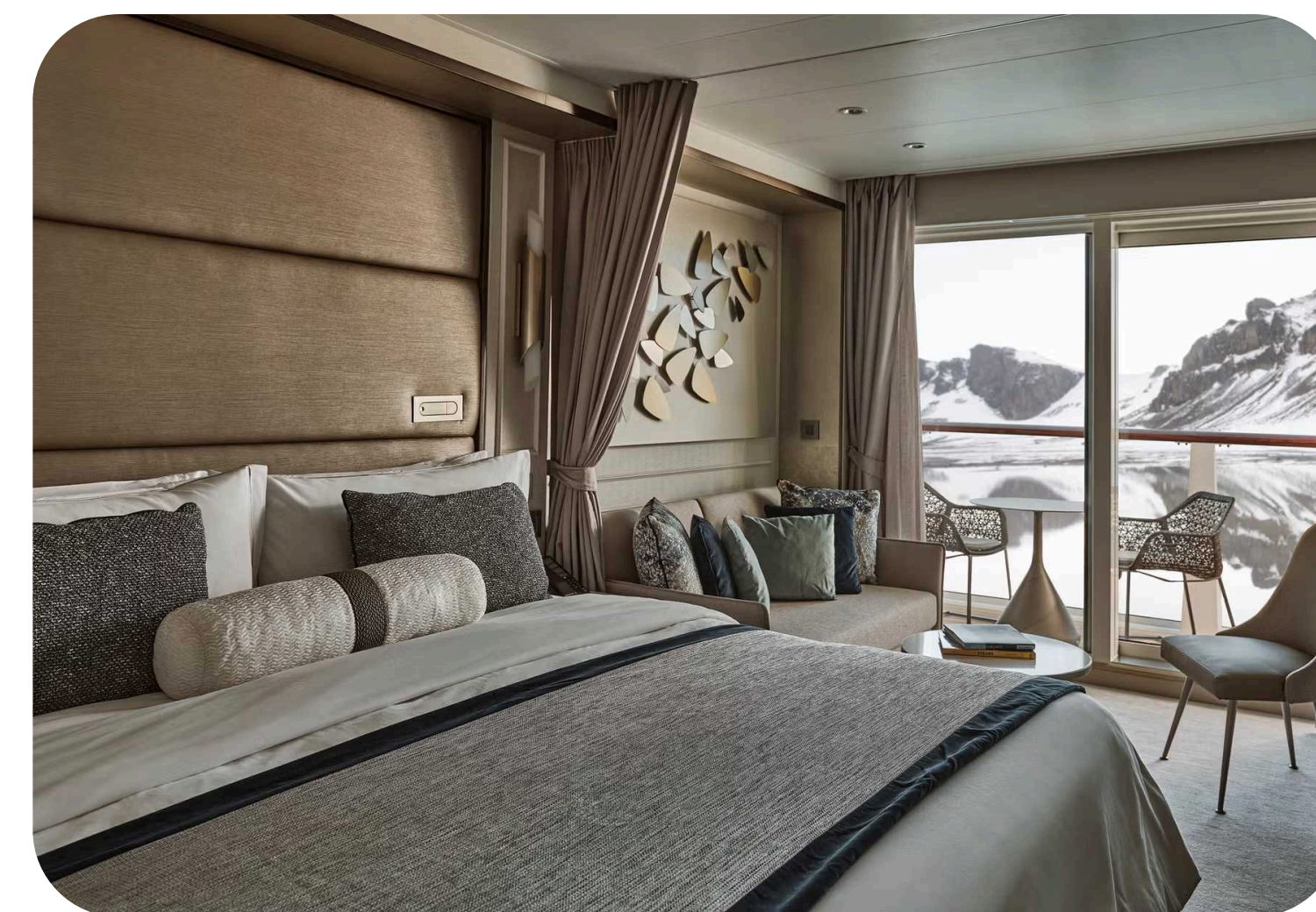


圖書館

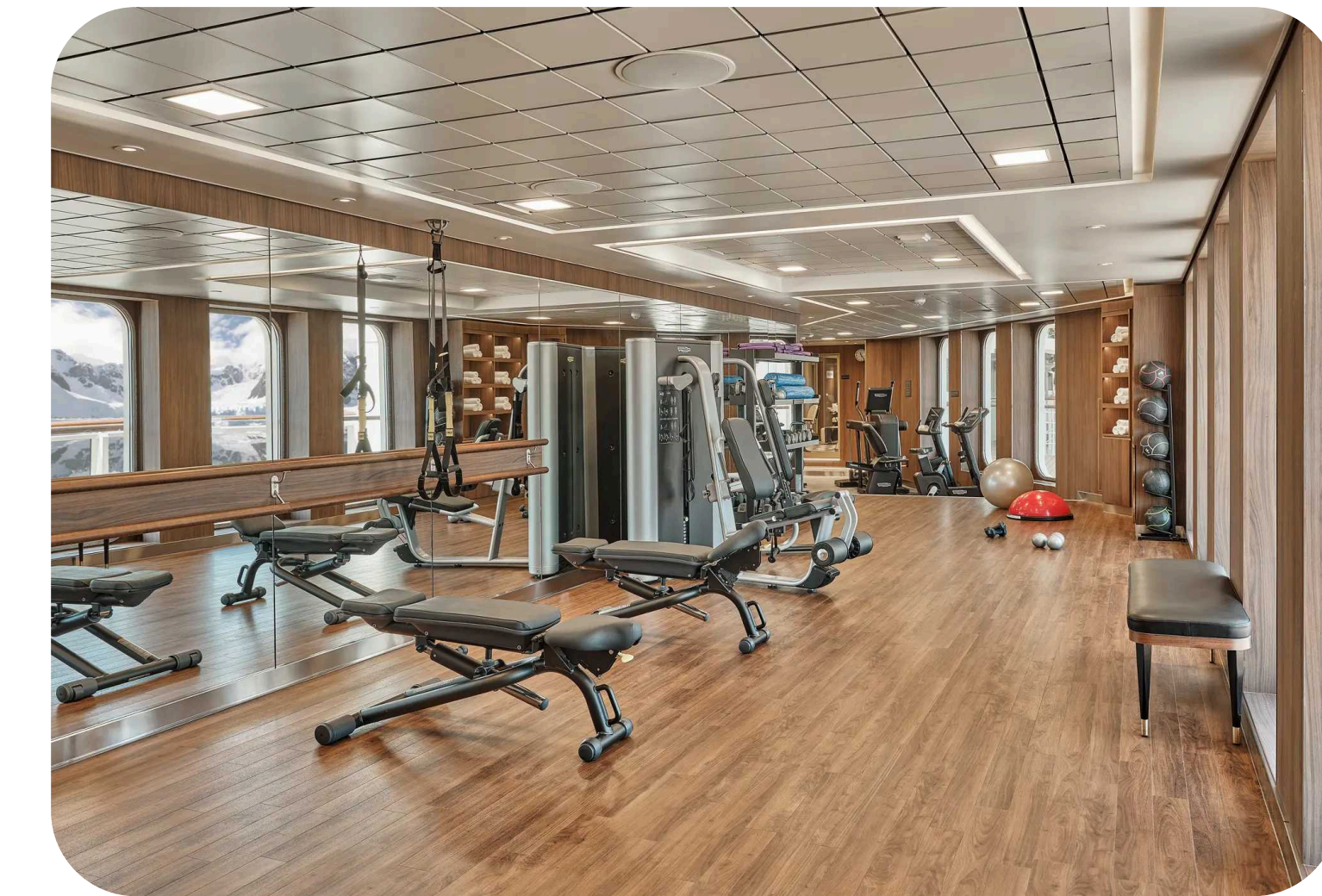
泳池平台



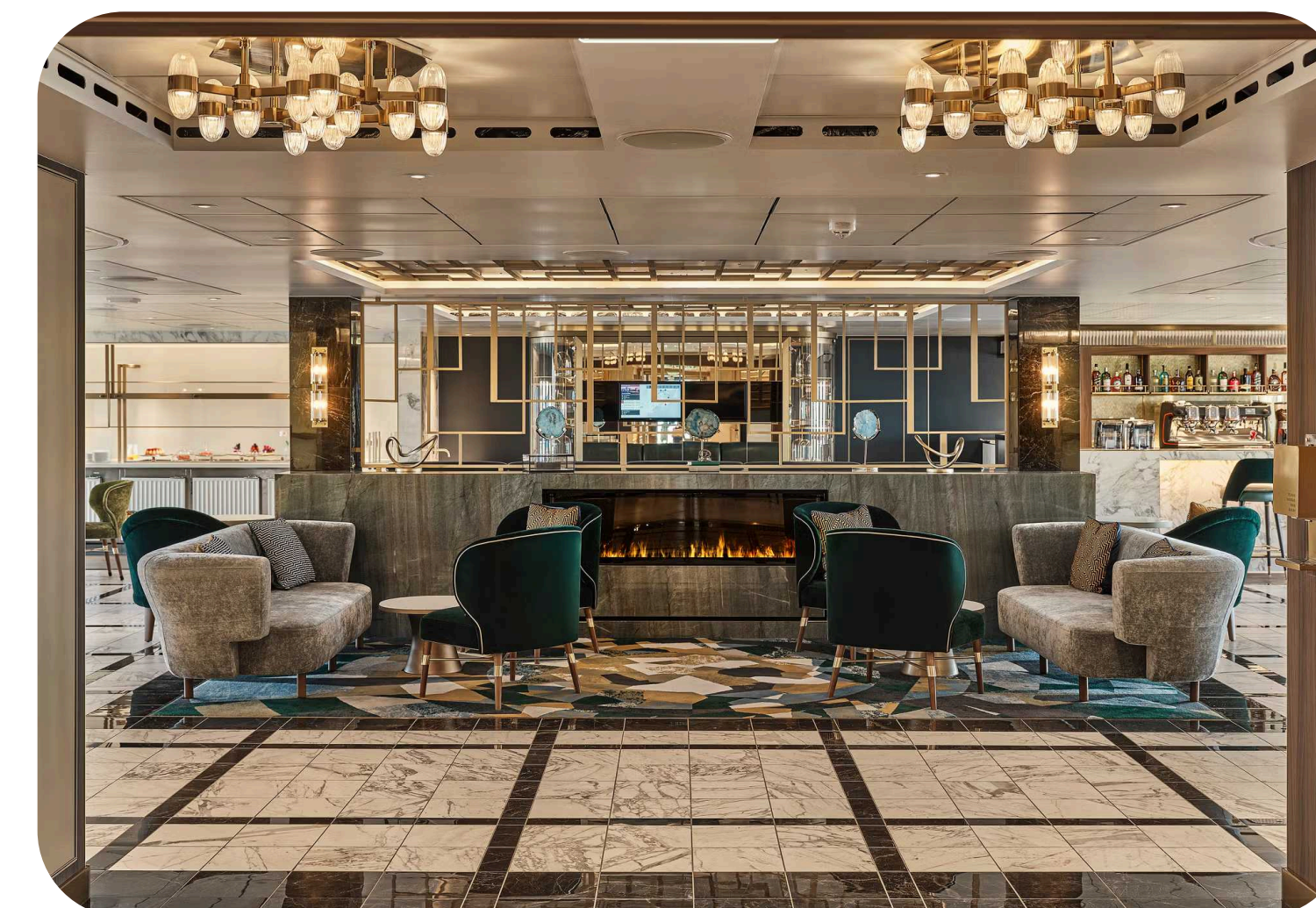
房間



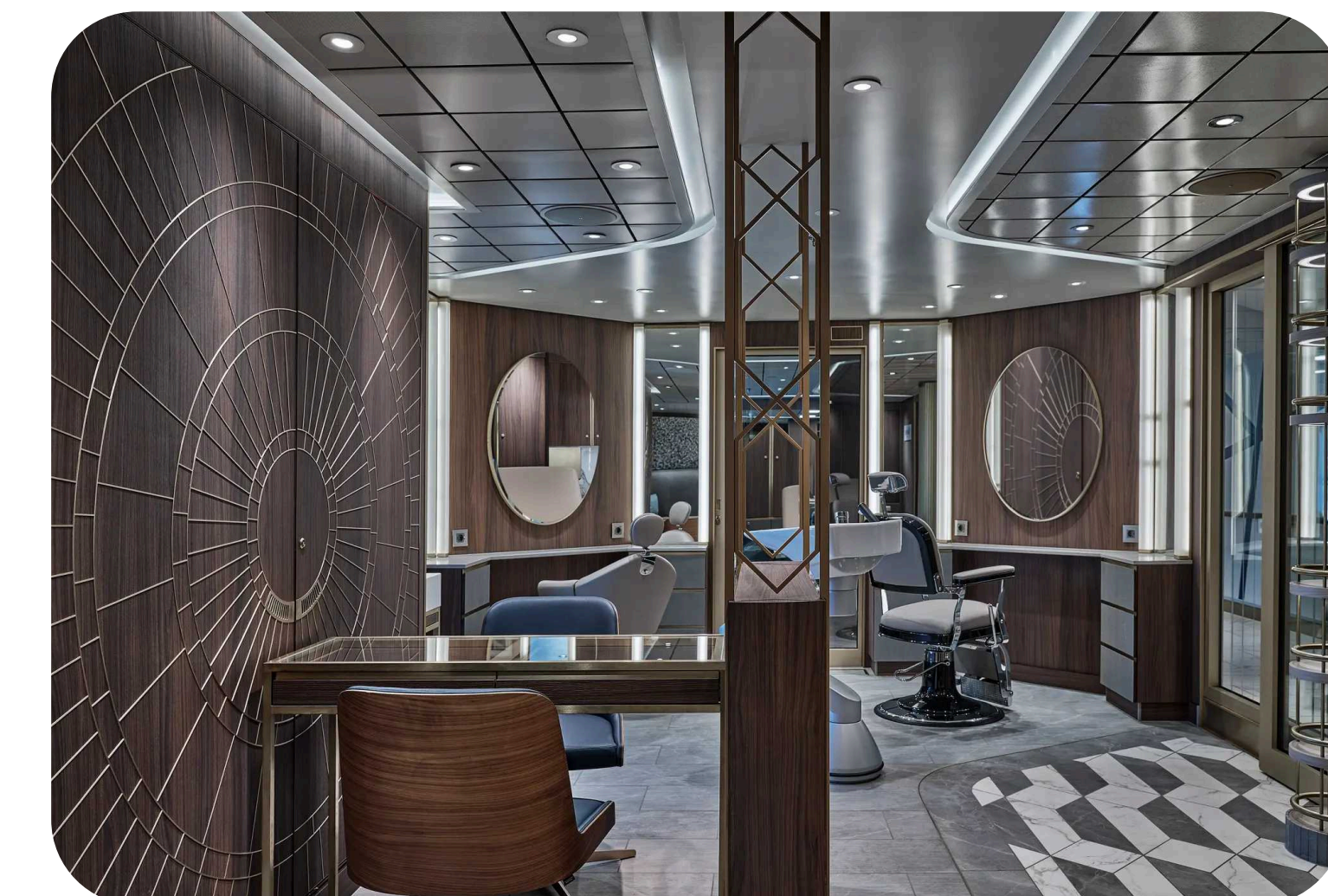
健身室



藝術咖啡廳



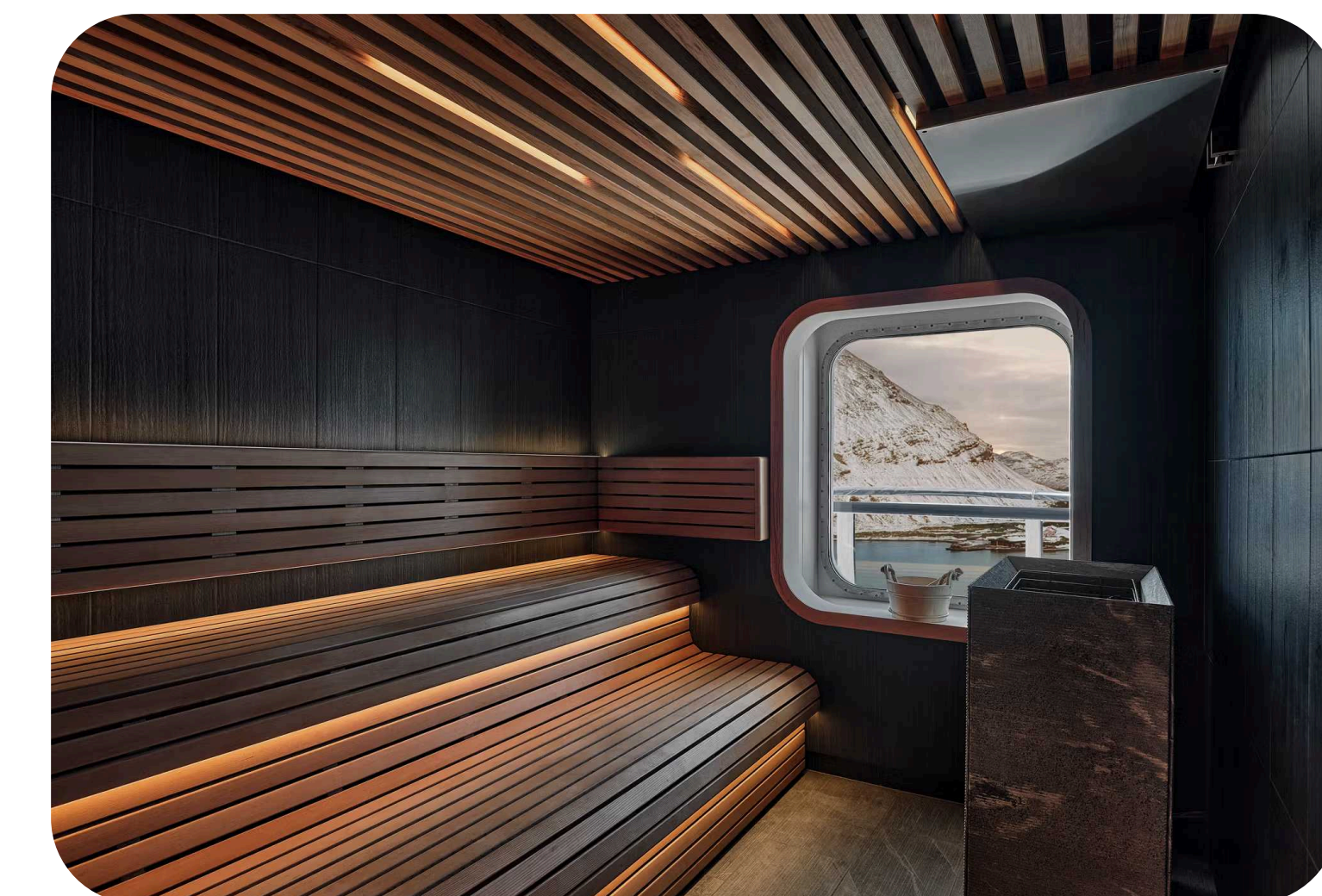
美容室



休息室



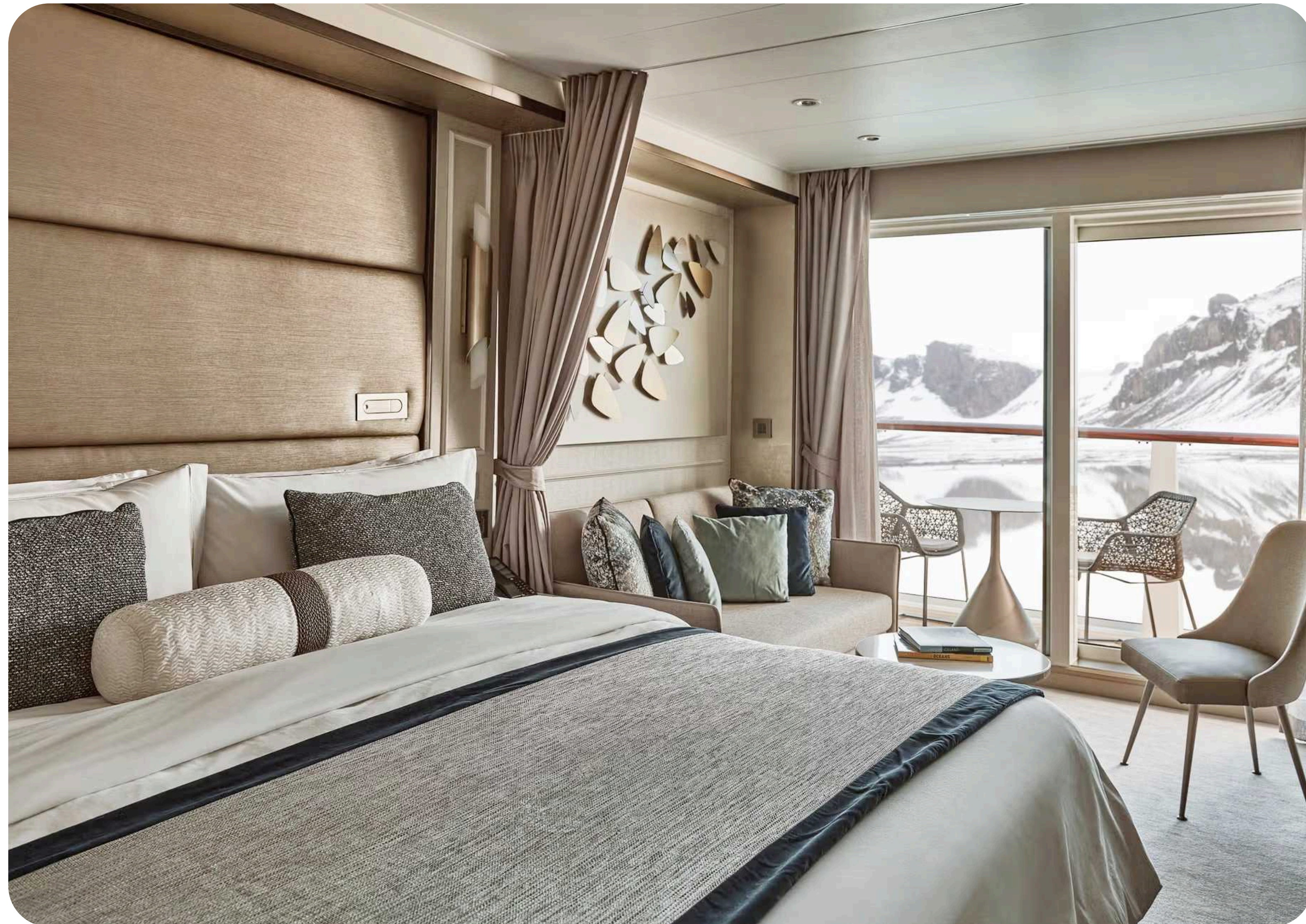
水療中心



郵輪房型介紹

1. 經典露台套房 Classic Veranda

主要位於甲板 5, 6 層的前端，此房型提供極具吸引力的入住門檻。位置鄰近郵輪主要的活動區域與上下船路徑。



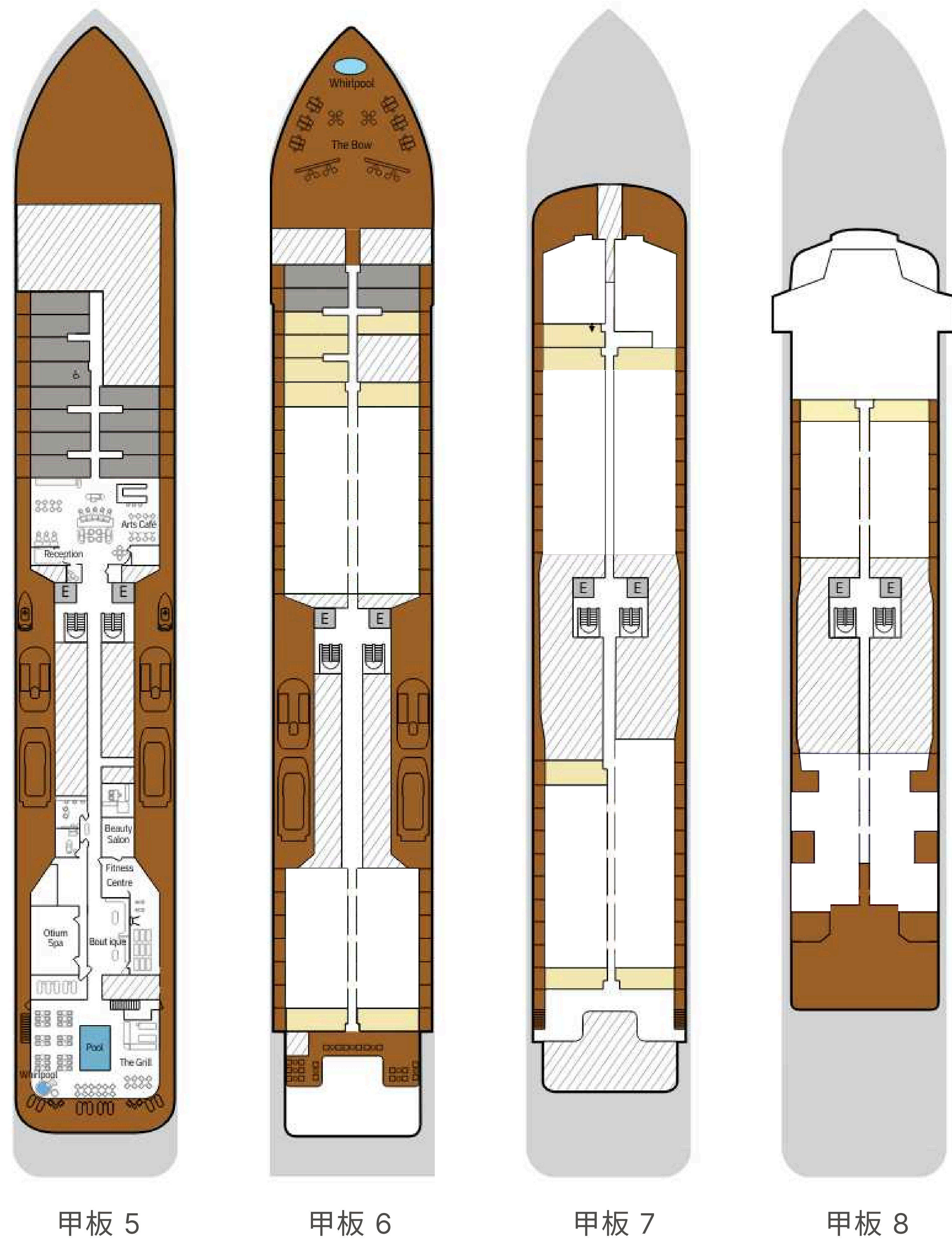
2. 高級露台套房 Superior Veranda

位於甲板 6, 7 與 8 層的高層位置。更高的甲板高度為您提供了更開闊的視覺享受。



*行程期間所有住宿為雙床房，每人佔半房。如無特別要求，我們將安排您和同團另一名同性別的團友同房。如欲升級至單人房，請聯絡我們查詢額外單人房附加費。

郵輪平面圖



船上三款露台套房均擁有 33 平方公尺寬敞空間。室內均採現代優雅設計，配備全景落地玻璃門、私人柚木露台、大理石浴室及走入式更衣間。房內更均設有沙發床，可供第三人入住，並享有專屬管家服務。



套房房型種類

- 經典露台套房 Classic Veranda
- 高級露台套房 Superior Veranda

船上餐飲

郵輪設有4大特色餐廳餐廳以及Arts Café。即使因為登陸活動或野生動物觀察調整用餐時間，您仍能隨時享用頂級美食。作為船上最頂級的餐飲體驗，La Dame 提供精緻的法式套餐。由於名額稀少且食材極為講究，預約用餐需支付每人約 60 美元的訂位費。

飲品

船上全天候免費供應無限量精品佳釀、特選葡萄酒、烈酒及多樣化的非酒精飲品。更高級的紅酒和香檳則需要額外收費。郵輪更提供 24 小時房內送餐服務，讓您在私人陽台上盡享美饌。

小食

郵輪每日下午提供各式現烤精緻甜點與鹹食。

素食者

餐廳提供多樣化的餐飲選擇，包含精緻素食、海鮮及國際料理。餐單上會清楚標示素食或不含麩質的選項，若有特殊飲食禁忌，您的專屬管家與餐廳經理亦會提前為您妥善安排。

The Restaurant



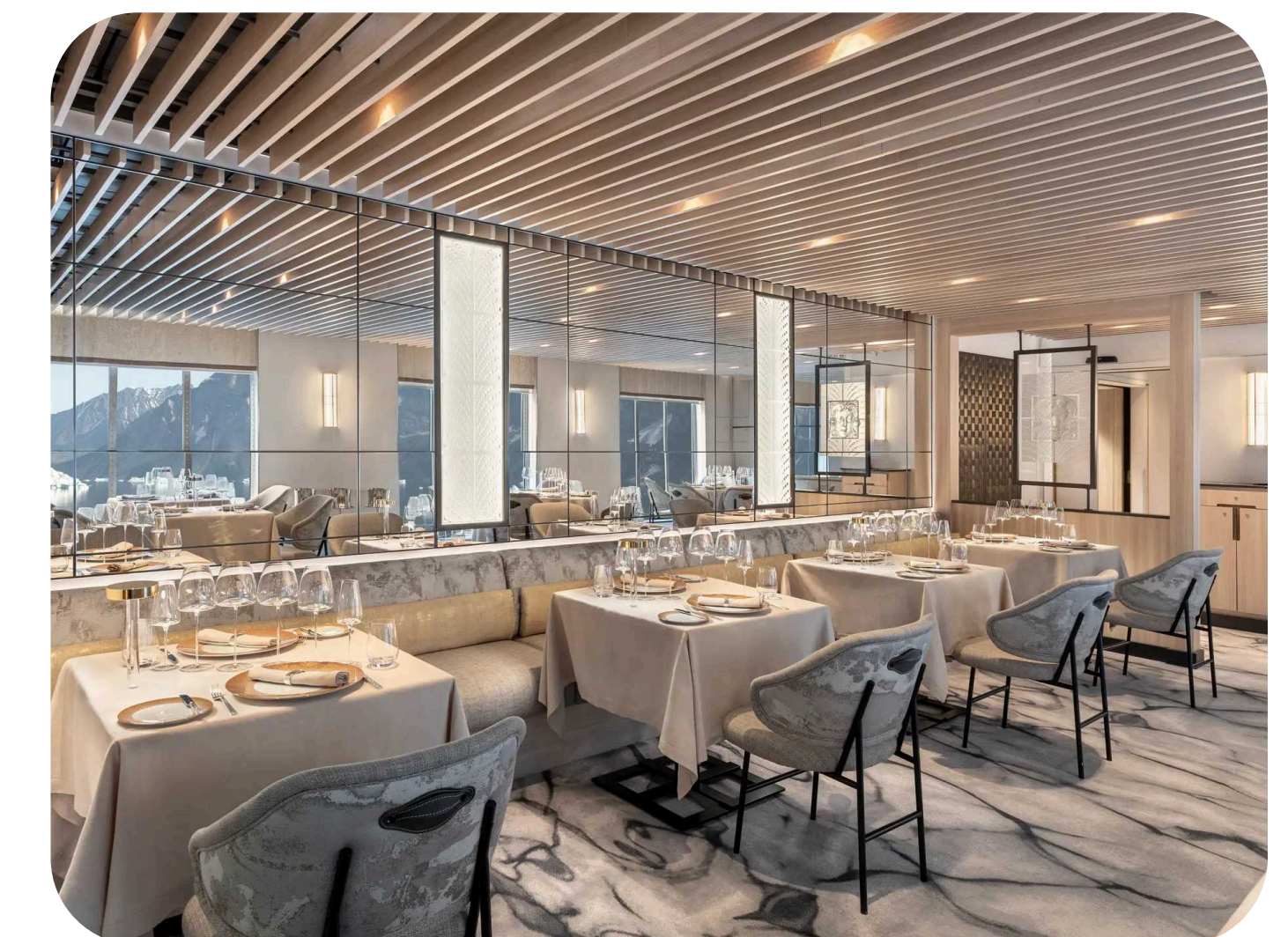
Il Terrazzino



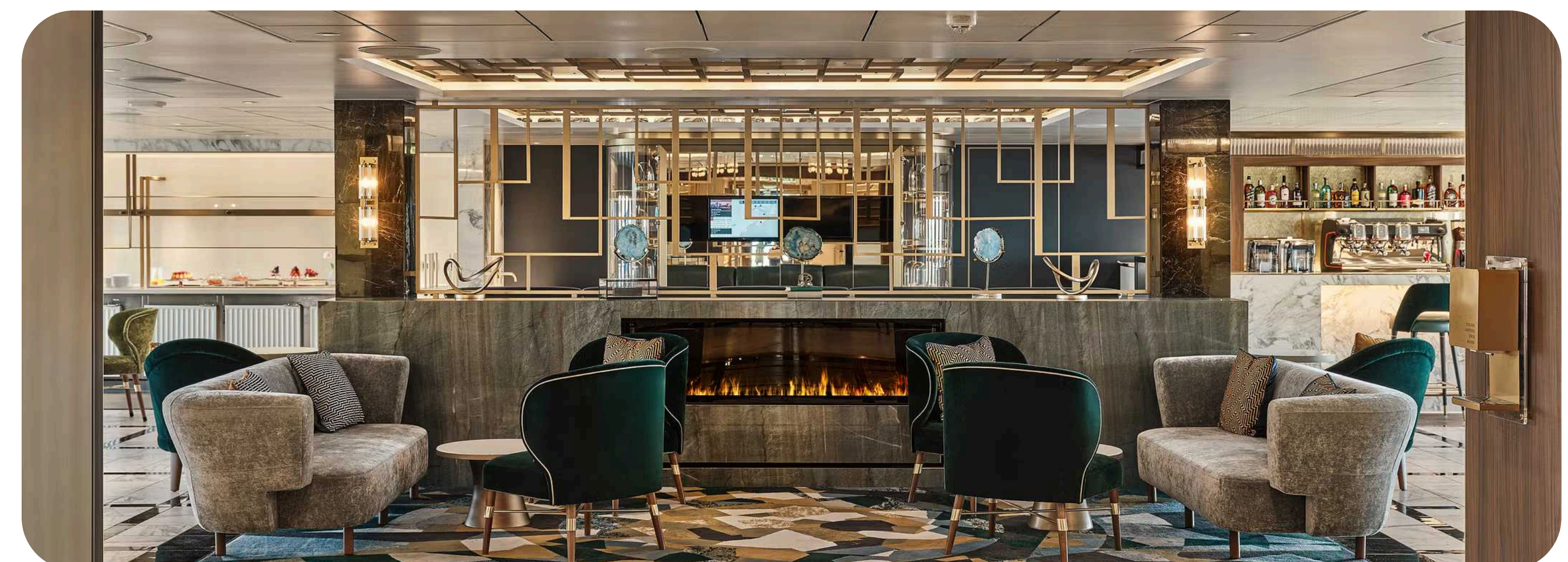
The Grill



La Dame



Arts Café



鯨魚

一角鯨
Narwhal

頭部有一條螺旋狀長牙，可長達2-3米，呈螺旋狀向外伸出被稱為神秘的「海中獨角獸」。一角鯨受到國際貿易的威脅，目前已被列為近危物種。

弓頭鯨
Bowhead Whale

最長壽的哺乳動物，壽命可超過200年，弓頭鯨是露脊鯨中體型最大的，成年體長可達14-18米，重達50-100噸，雌性通常比雄性更大。

白鯨
Beluga Whale

以多變的叫聲和豐富的面部表情聞名，被稱為「海中金絲雀」。牠們是北極地區人類社會的重要商品，為當地原住民提供食物、燃料和皮革等資源。



北極熊

北極熊
Polar Bear

世上體型最大的熊，身上有一層厚厚的毛皮和皮下脂肪，可以抵擋酷寒。目前，北極熊被列為瀕危物種，其數量大約在2萬到2.5萬頭之間。



海象

北極海象
Arctic Walrus

成年海象體重平均有1.5噸，最大的特徵就是其顯赫雄偉的一對獠牙，牠們是用牙齒「行走」的。



北極狐

北極狐
Arctic Fox

體型較小，體長約50-75厘米，冬季毛色為白色，夏季為灰褐色或棕色。由於毛皮交易，曾經面臨滅絕的風險，目前受到一定程度的保護。



¹ 始終野生動物出沒無常，當地專業導遊將與我們於安全情況下盡量尋找探索。

海豹

環斑海豹
Ringed seal

成年體重在32-140公斤之間，北極地區體型最小的海豹之一，擁有獨特的銀色或白色環狀斑紋。

髯海豹
Bearded seal

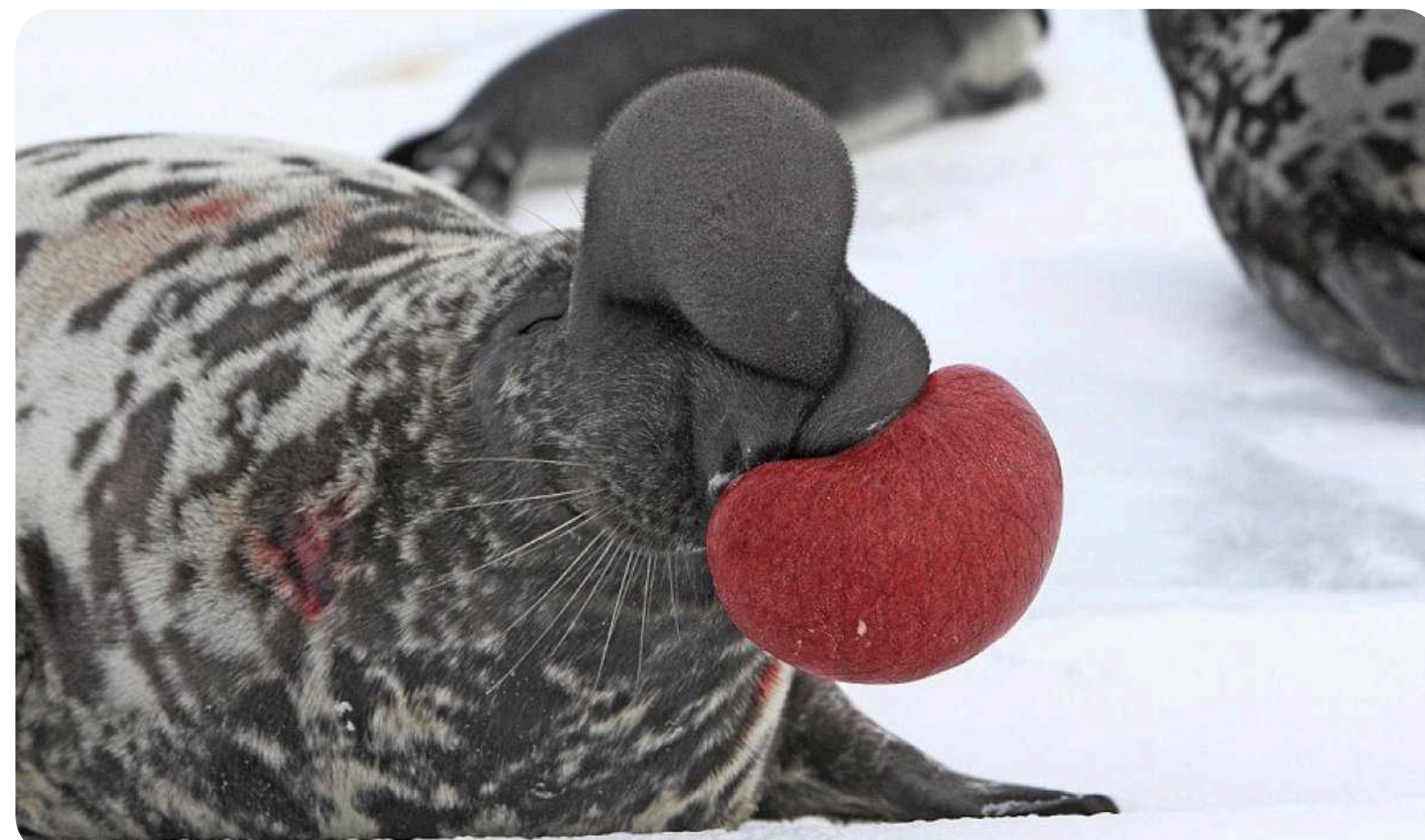
成年體長可達2到2.5米的大型海豹，其最顯著的特徵是吻部密生的長而粗硬的觸鬚。

豎琴海豹
Harp Seal

成年豎琴海豹體長約1.7米，它們的體重在不同的時間裡會有很大的變化，在繁殖期間可以達到約130公斤。

冠海豹
Hooded seal

成年雄性長度為2.6米，重量在300到400公斤之間，最特別的是雄性求偶和展示時頭部的鼻囊會膨脹。



麝牛

麝牛
Muskoxen

體長15-26米，重量約400公斤，是北極地區最大的食草動物之一，主要以苔蘚、地衣和植物的根莖為食。



雪鴉

雪鴉
Snowy owl

體長約50-71厘米，雪鴉的羽毛大部分為雪白色，但雌性和幼鳥的羽毛上會有黑色或棕色的斑點，雄性則隨著年齡增長，羽毛會變得越來越白。



¹ 始終野生動物出沒無常，當地專業導遊將與我們於安全情況下盡量尋找探索。

請按以下程序 申請參加本深度遊

1



繳付留位費港幣5,000元以作申請，並將入數紙副本以電郵提交至 tours@dewonder.travel。電郵中請註明登記電話號碼及欲報名參加之團號。所有申請以先到先得為原則處理。

2



留位人數達一定數目即成團，我們會透過電郵發出成團確認通知。請在收取通知後繳交扣除留位費後之餘額，和自選附加服務之費用；以及已填妥之申請表。

3



有關退款條例，請參考電郵內之《條款及細則》。

所有費用必需繳付予 DeWonder Travel， 您可透過以下方式付款：

如有查詢，歡迎透過以下途徑聯絡我們

電郵 Email
tours@dewonder.travel

電話 Phone / Whatsapp
+852 6089 3783

地址 Address
上環蘇杭街一號三樓

歡迎聯絡我們安排一對一電話諮詢：

聯絡我們



付款條碼



銀行轉賬 自動櫃員機/海外匯款

公司名稱	銀行名稱
DEWONDER TRAVEL LIMITED	DAH SING BANK 大新銀行

銀行地址
紅磡蕪湖街28號昌隆閣地下3及4號舖，1樓2號舖及2樓3號舖

銀行戶口號碼	銀行編號	SWIFT CODE
76532807828	040	DSBAHKHHXXX

轉數快

轉數快識別碼
128668035

信用卡付款

零手續費

付款連結: <https://pay.airwallex.com/hkhc9ab8grn7>

所有稅項及銀行手續費需由付款方承擔。

每次付款後，請於入數紙列明參加者姓名及旅行團編號以作紀錄，並確保提交之副本 (入數紙照片/網上交易確認截圖) 可以清楚看到過賬日期和時間。

我們旅行團在當地集合和解散，你可自行安排由香港往返目的地航班。
請放心，如有需要，本公司亦可代為安排以下機票。2027年8月格陵蘭北極光深度遊
航班詳情將於確認後公佈。

來回參考價錢 約港幣 12,000 元至 15,000 元

*實際價錢或因機票價格之浮動而更改，我們將在成團時再作通知。

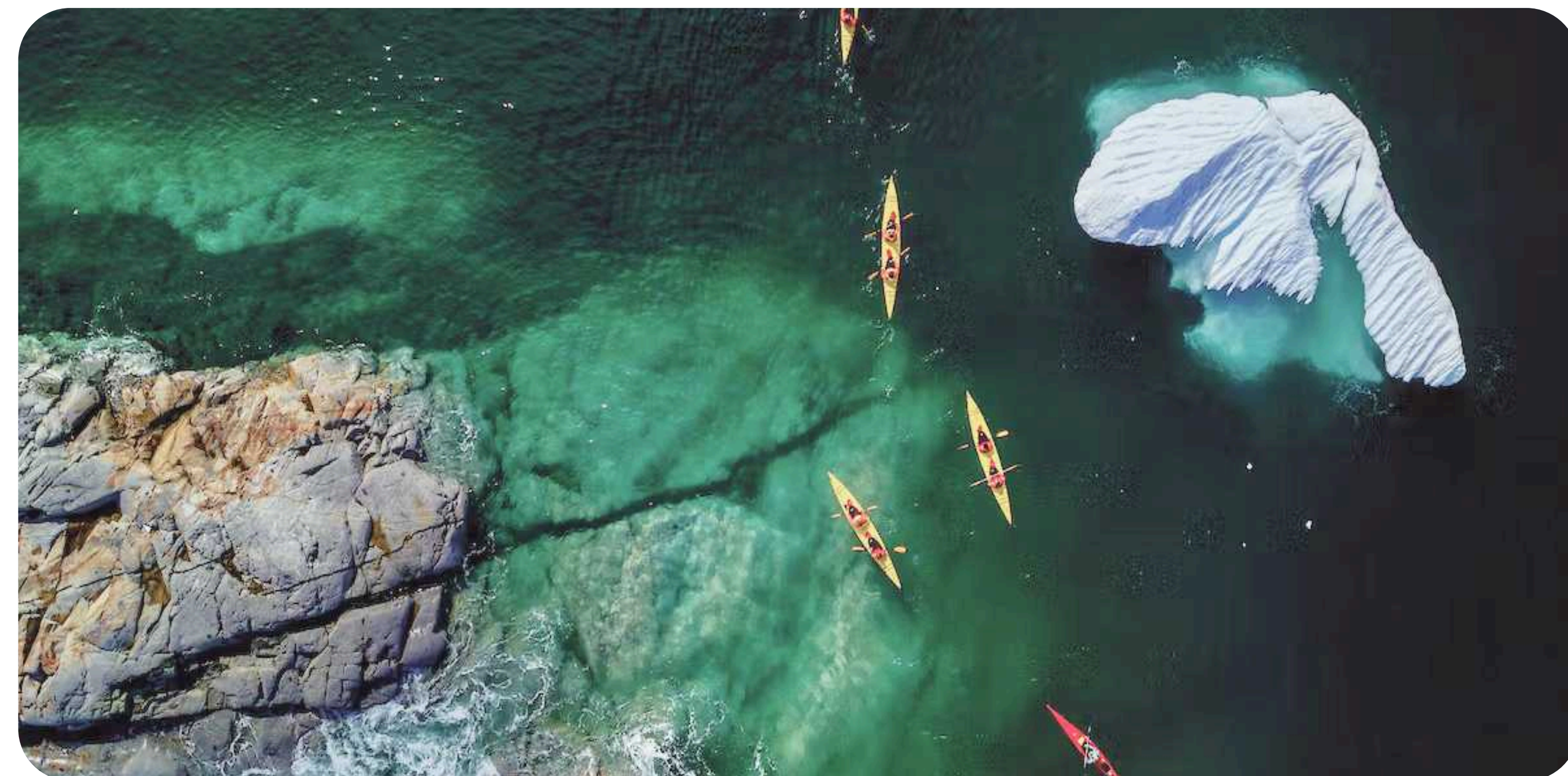
乘搭衝鋒舟 Zodiac Cruising

衝鋒舟是一種堅固耐用的充氣式水上運輸工具，能帶我們到達郵輪無法抵達的地方，探索偏遠的海岸線、淺水灣，並尋找獨特的野生動物。



海上獨木舟 Kayaking

我們可以選擇以海上划艇替代岸上登陸或乘搭衝鋒舟。划艇的次數視天氣條件而定，僅在風平浪靜時進行。參加者必須具備海上划艇經驗，並能接受濕身或下水。



健行 Hiking

工作人員會在每個登陸點設置路徑，讓我們自行探索。



主題講堂 Presentations

郵輪上有各種專家，包括探險導遊、專業人士等，專業講座涵蓋南極歷史、野生動物行為及地質學等深度內容。



極地跳水 Polar Plunge

我們將有一次機會在工作人員的輔助下跳入南極冰冷的海水中。



攝影教學 Photography Guide

工作人員會為我們提供攝影指南，指導我們如何在極地進行拍攝，協助您捕捉最完美的企鵝動態與壯闊冰川。



日程	城市	早餐	午餐	晚餐	住宿
1	雷克雅維克	—	自費午餐	郵輪上	郵輪上
2	海上航行	郵輪上	郵輪上	郵輪上	郵輪上
3	斯寇爾斯比灣	郵輪上	郵輪上	郵輪上	郵輪上
4	斯寇爾斯比灣	郵輪上	郵輪上	郵輪上	郵輪上
5	凱瑟弗蘭茲約瑟夫峽灣	郵輪上	郵輪上	郵輪上	郵輪上
6	凱瑟弗蘭茲約瑟夫峽灣	郵輪上	郵輪上	郵輪上	郵輪上
7	奧斯卡國王峽灣	郵輪上	郵輪上	郵輪上	郵輪上
8	海上航行	郵輪上	郵輪上	郵輪上	郵輪上
9	塔斯拉克	郵輪上	郵輪上	郵輪上	郵輪上
10	海上航行	郵輪上	郵輪上	郵輪上	郵輪上
11	雷克雅維克	郵輪上	—	—	—

Day 1
28/8

冰島：雷克雅維克 | 集合日 及 登船日 Reykjavik, Iceland | Embarkation

於雷克雅維克集合 Gather in Reykjavik

被譽為「通往北極的門戶」的雷克雅維克，是世界最北的首都，坐落於冰島西南海岸。這座城市最初由維京人於公元9世紀建立，因其地熱溫泉而得名，意指「冒煙之灣」。近年來，隨著北極探險之旅的興起，雷克雅維克成為眾多北極郵輪的起點，吸引來自世界各地的旅客前來。

於雷克雅維克登船 開啟前往北極之旅

船隻將由雷克雅維克啟航，跨越國際海域，迎接踏上世界最大島嶼之一的極地探險旅程。

入住郵輪 Silver Endeavour



¹ 行程期間所有住宿為雙床房，每人佔半房。如無特別要求，我們將安排您和同團另一名同性別的團友同房。您亦可以升級至單人房。

Day 2
29/8

海上航行 Day at Sea

海上航行
Day at sea

穿過海峽，期間隊伍將開始一系列的介紹，幫助您為即將到來的衝鋒舟和陸上遊覽做好準備。

入住郵輪 Silver Endeavour



¹ 行程期間所有住宿為雙床房，每人佔半房。如無特別要求，我們將安排您和同團另一名同性別的團友同房。您亦可以升級至單人房。

Day 3-4
30/8-31/8

深入斯寇爾斯比灣 Exploring the depths of Scoresby Sund

深入斯寇爾斯比灣 Scoresby Sund

這座全球最大的斯科斯比峽灣系統，匯集了格陵蘭所有自然奇觀。迷宮般的浮冰與千變萬化的地質山景令人震撼，深入斯寇爾斯比灣（Scoresby Sund），乘坐衝鋒舟探索多地，並會造訪格陵蘭最北村落 Ittoqqortoormiit，。這裡不僅留有古愛斯基摩文化，更孕育著一望無際的極地生機。平靜如鏡的海面上巨型冰川橫臥，是近距離觀賞鯨魚、鳥類以及野生北極熊的頂級夢幻勝地。

入住郵輪 Silver Endeavour



¹ 行程期間所有住宿為雙床房，每人佔半房。如無特別要求，我們將安排您和同團另一名同性別的團友同房。您亦可以升級至單人房。

Day 5-6
1/9-2/9

到訪凱瑟弗蘭茲約瑟夫峽灣 Exploring Keiser Franz Joseph Fjord

到訪凱瑟弗蘭茲約瑟夫峽灣
Keiser Franz Joseph Fjord

凱瑟弗蘭茲約瑟夫峽灣風景如電影般壯麗。這裡有帶有紅銅色彩的巍峨高山直切入海，海面上漂浮著巨大冰川。你可以划槳靠近浮冰，探索極地之美，還有機會看見獨角鯨、白鯨或北極熊等動物。

入住郵輪 Silver Endeavour



¹ 行程期間所有住宿為雙床房，每人佔半房。如無特別要求，我們將安排您和同團另一名同性別的團友同房。您亦可以升級至單人房。

Day 7
3/9

到訪奧斯卡國王峽灣

Northeast Greenland: Exploring King Oscar Fjord

到訪奧斯卡國王峽灣 Kong Oscar Fjord

航行至格陵蘭東北部，進入全球最大的國家公園：東北格陵蘭國家公園（Northeast Greenland National Park），駛進奧斯卡國王峽灣（King Oscar Fjord）。這峽灣系統環抱色彩鮮明的砂岩山脈與冰川，其中斯格西哥本峽灣（Segelsällskapet Fjord）地質結構獨特著名，石灰岩與白雲岩山脈層層相疊，紋理色彩變幻迷人，堪稱是「地質藝術」。

入住郵輪 Silver Endeavour



¹ 行程期間所有住宿為雙床房，每人佔半房。如無特別要求，我們將安排您和同團另一名同性別的團友同房。您亦可以升級至單人房。

Day 8
4/9

海上航行 Day at Sea

海上航行
Day at sea

探險團隊將為賓客帶來一系列精彩講座，內容涵蓋攝影藝術、極地野生生態、冰川地貌及人文歷史。於講座之餘，您可登上甲板，靜賞無垠海景、尋覓野生靈的蹤影，或在酒吧啜飲美酒，與同行旅伴閒談交流，共度悠然恬靜的海上時光。

入住郵輪 Silver Endeavour



¹ 行程期間所有住宿為雙床房，每人佔半房。如無特別要求，我們將安排您和同團另一名同性別的團友同房。您亦可以升級至單人房。

Day 9
5/9

造訪塔斯拉克 Exploring the largest town in East Greenland: Tasiilaq, Greenland

造訪塔斯拉克
Tasiilaq

塔西拉克是格陵蘭最美的小鎮之一。夏天冰雪融化，翠綠山谷、湛藍峽灣與潔白冰山交織。這裡完好保留了因紐特傳統文化，你可以漫步呼吸純淨空氣，還有機會看到鯨魚在海中嬉戲，是親近極地大自然的夢幻天堂。

入住郵輪 Silver Endeavour



¹ 行程期間所有住宿為雙床房，每人佔半房。如無特別要求，我們將安排您和同團另一名同性別的團友同房。您亦可以升級至單人房。

Day 10
6/9

海上航行 Day at Sea

海上航行
Day at sea

道別格陵蘭東面最大小鎮後，便開啟歸途。於航行途中，你可參與由探險隊帶領的各類講座、工作坊及社交活動，讓旅程在知識與交流之間展開，既充實又愉快。

入住郵輪 Silver Endeavour

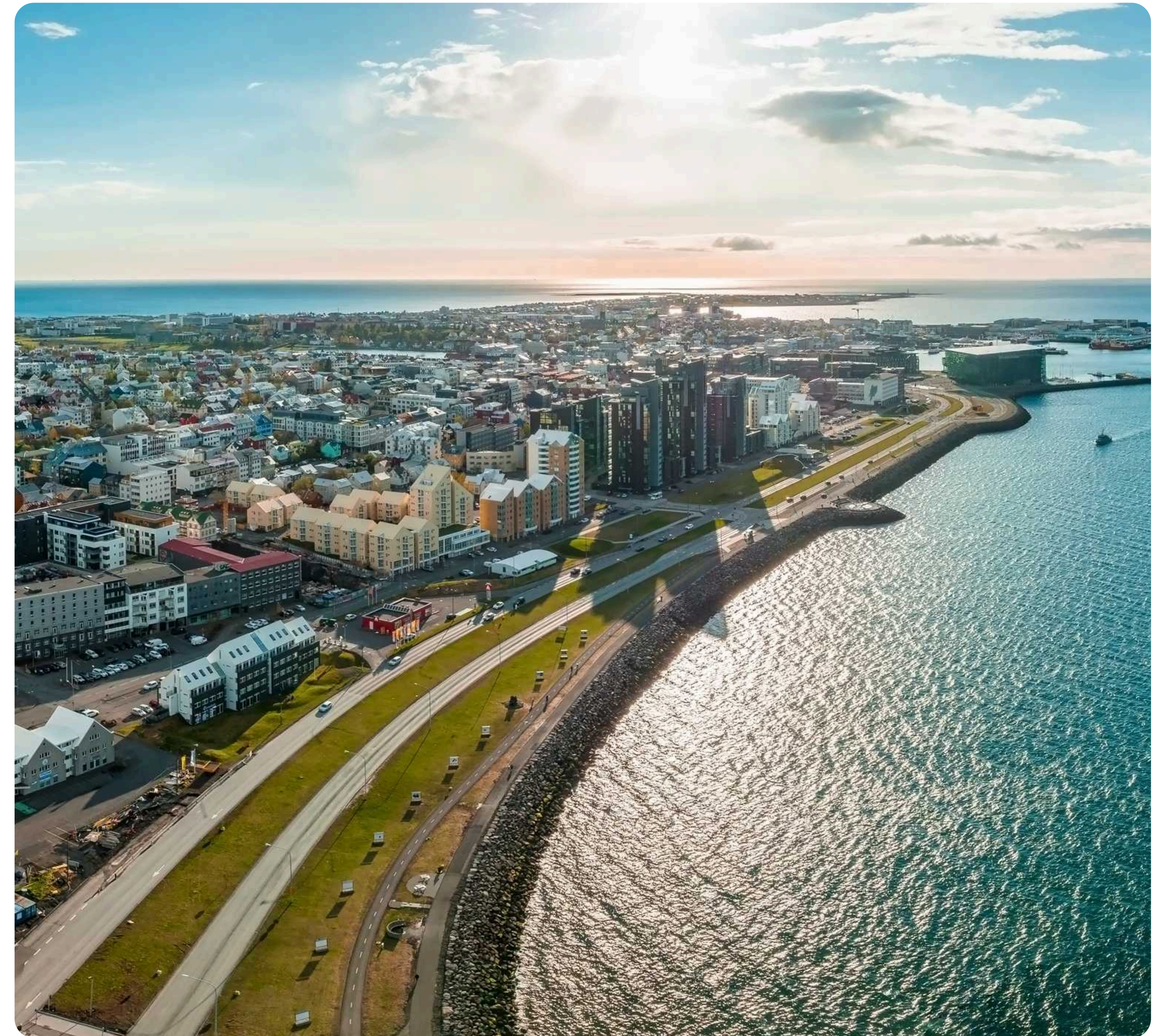


¹ 行程期間所有住宿為雙床房，每人佔半房。如無特別要求，我們將安排您和同團另一名同性別的團友同房。您亦可以升級至單人房。

Day 11
7/9

冰島：雷克雅維克 | 解散日 Reykjavik, Iceland | Disembarkation

於早上抵達雷克雅維克 旅程正式結束
Reykjavik, Iceland



¹ 行程期間所有住宿為雙床房，每人佔半房。如無特別要求，我們將安排您和同團另一名同性別的團友同房。您亦可以升級至單人房。

行前準備

旅遊證件及簽證

團費已包括旅遊簽證，請按照成團通知書 (電郵) 指示提交文件。

1. 申請人資料: 已填妥之電郵附件《DeWonder 深度遊申請表Tour Application Form》(PDF格式)
2. 護照副本: 護照彩色副本，需清楚顯示相片及個人資料 (JPEG格式)。請確保護照於回程當日有六個月有效日期。

旅遊保險

所有隨團參加者均需要購買有效的旅遊保險，並確保條款包括足夠的醫療保障。參加者需於出發前14天提供以下資料：保險公司名稱、保單號碼及緊急聯絡人資料。我們有權拒絕未持有有效旅遊保險的人士隨團。如有需要，可透過我們合作旅行社協助購買旅遊保險。旅遊保險只適用於由香港出發及旅程後返回香港，並將收取港幣100元手續費。

出發前簡介會

我們會於出發前2至3星期舉行簡介會，為參加者提供行前準備。請密切留意電子郵箱獲悉最新通知。

讀物及旅遊建議

相關讀物以及旅遊建議會於之後的電郵提供。請密切留意電子郵箱接收最新資訊。

特別飲食要求

如您是素食者、有任何食物敏感症狀或其他飲食要求，請於申請表列明詳情，以便我們安排最佳餐飲服務。

單人房間

行程期間所有住宿為雙床房，每人佔半房。如無特別要求，我們將安排您和同團另一名同性別的團友同房。如欲升級至單人房，請聯絡我們查詢額外單人房附加費。

備註

1. 本行程由 DEWONDER TRAVEL LIMITED (旅行代理商牌照號碼: 354384) 設計及營運。
2. 以上行程只作參考，屆時行程或會根據當地情況而作出更改。我們會盡最大努力根據行程表而行，並於某些地點不能到訪的情況下提供最佳替代地點。
3. 行程期間所有住宿為雙床房，每人佔半房。如無特別要求，我們將安排您和同團另一名同性別的團友同房。如欲升級至單人房，請聯絡我們查詢額外單人房附加費。
4. 如以上行程指明的酒店未能提供住宿，我們將會安排入住同級酒店。
5. 行程期間船上工作人員將會以英語講解，而 DeWonder Travel 深度遊領隊則會以粵語講解。
如有需要，領隊亦可以英語或國語補充講解。



DeWonder 共同創辦人

陳成軍 RUBIO CHAN

@rubiock

Rubio 是一位經驗豐富的旅行者，喜愛到訪冷門國度，畢業於香港大學國際關係和西班牙語學系，曾加入香港政府，負責與東盟國家的貿易協訂，以及為財政司協辦沙地阿拉伯考察團，積累豐富的國際經貿和涉外關係的經驗。

2014年，Rubio 有感一般旅行團不重視知識文化交流，於是毅然辭職，和友人開始舉辦深度遊，成立 DeWonder Travel，成為華人地區少有的深度遊機構。同時，Rubio 是電視節目製作和主持人，暢銷書《去過北韓50次，你問我答》之作者，以及百萬點擊率寫作人。他曾去過北韓30次、伊朗8次、還有東歐、高加索、中東、南美洲等等。Rubio也是香港西九文化區的文化創作者顧問。



DeWonder 共同創辦人

張振華 Jamie CHEUNG

@jamiecheungcw

Jamie 自小熱衷探索世界最具爭議的角落，畢業於香港大學環球研究、倫敦大學法律系，也曾在法國、西班牙留學，Jamie 一向愛研究國家主權制度以及國際法。他曾到訪印度的「垂死者之家」，為病人做義務工作，令他人「沒有那麼痛苦地過身」，此經歷影響深遠，後來毅然放棄律師生涯，希望透過 DeWonder Travel，複製更多影響他人生命的旅程。

與此同時，Jamie 是香港浸會大學講師、暢銷書《去過北韓50次，你問我答》作者和電視節目製作人和主持人。他曾到訪北韓20次，中亞如土庫曼、烏茲別克5次，以及常到訪緬甸、西藏、不丹、非洲、巴爾幹半島、東歐、東南亞等世界最具爭議性的國家和地區。DeWonder Travel 成立十年，是最早推廣深度遊的機構，多年來接受超過100個來自全球的媒體訪問。







DeW onder *